

PREFEITURA MUNICIPAL DE NITERÓI

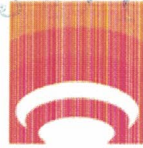
Marlon Felipe Siqueira
Mat. 07723
EMISA

CROQUI DE LOCALIZAÇÃO PARA OBRA DE CONTEÇÃO, TRAV. FÉLIZ - STO CRISTO (ACESSO PELA TRAV. CONTINENTAL) - FONSECA

DESENHO: LOCALIZAÇÃO		FOLHA: 01	
DIRETOR DE OPERAÇÕES: ANTÔNIO LOUROSA	EXECUÇÃO EM Acad: PRISCILA SANTOS	DATA: MAIO/2019	ESCALA: 1/250

510001894/19

24
Solange Botelho de Azevedo
EMUSA - 11023112547



PREFEITURA
NITERÓI
TRABALHANDO SÉRIO,
SUPERANDO DESAFIOS.

EMUSA

RELATÓRIO FOTOGRÁFICO

Obra de Contenção - Cortina Atirantada - Travessa Felix. Sto Cristo (acesso pela Trav. Continental) - Fonseca



Foto 1

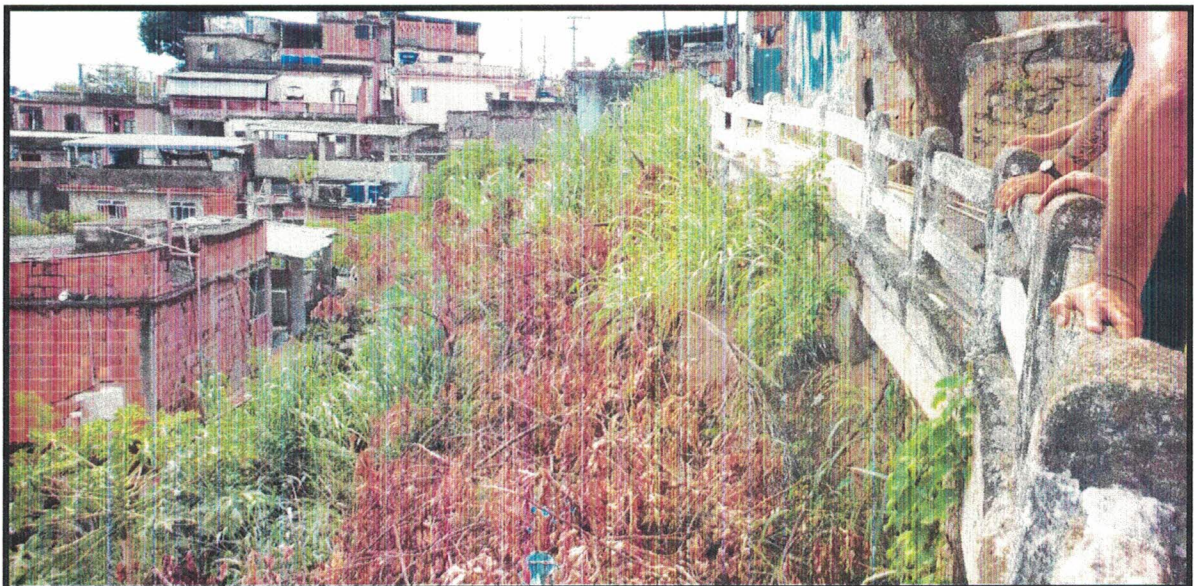


Foto 2

Marlon Felipe de Siqueira
Mat. 12223
EMUSA



PREFEITURA
NITERÓI
TRABALHANDO SÉRIO,
SUPERANDO DESAFIOS.

EMUSA

RELATÓRIO FOTOGRÁFICO

Obra de Contenção - Cortina Atirantada - Travessa Felix. Sto Cristo (acesso pela Trav. Continental) - Fonseca



Foto 3



Foto 4

Marlon Felipe de Siqueira
Mat. 1223
EMUSA



PREFEITURA
NITERÓI
TRABALHANDO SÉRIO.
SUPERANDO DESAFIOS.

EMUSA

RELATÓRIO FOTOGRÁFICO

Obra de Contenção - Cortina Atirantada - Travessa Felix. Sto Cristo (acesso pela Trav. Continental) - Fonseca

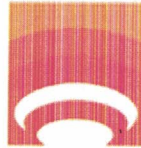


Foto 5



Foto 6

Marlon Felipe de Siqueira
Mat. 44223
EMUSA



PREFEITURA
NITERÓI
TRABALHANDO SÉRIO,
SUPERANDO DESAFIOS.

EMUSA

RELATÓRIO FOTOGRÁFICO

Obra de Contenção - Cortina Atirantada - Travessa Felix. Sto Cristo (acesso pela Trav. Continental) - Fonseca

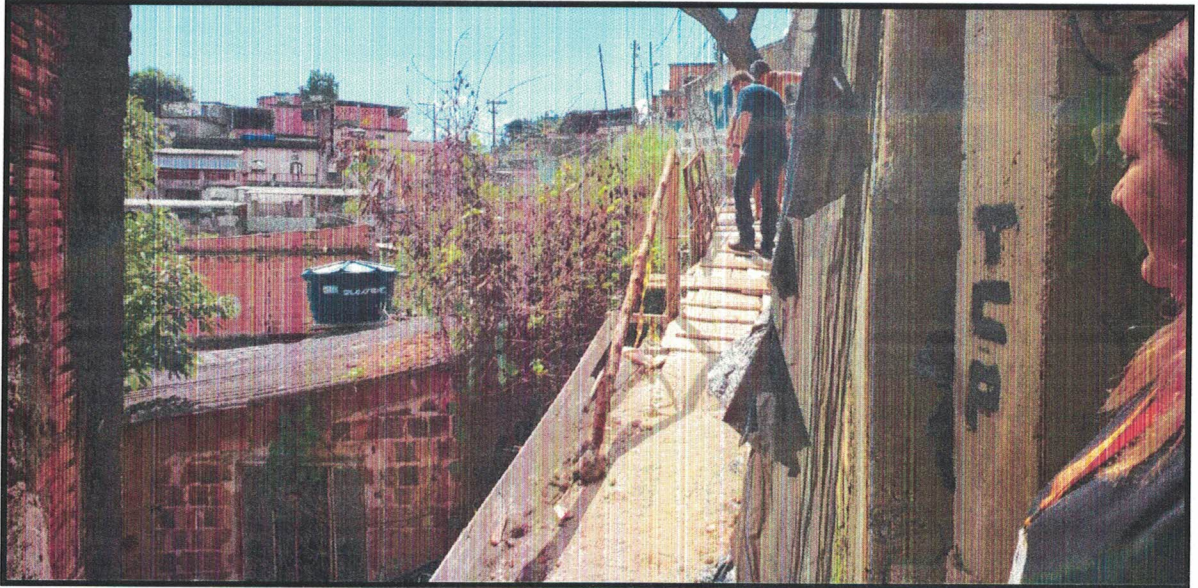


Foto 7

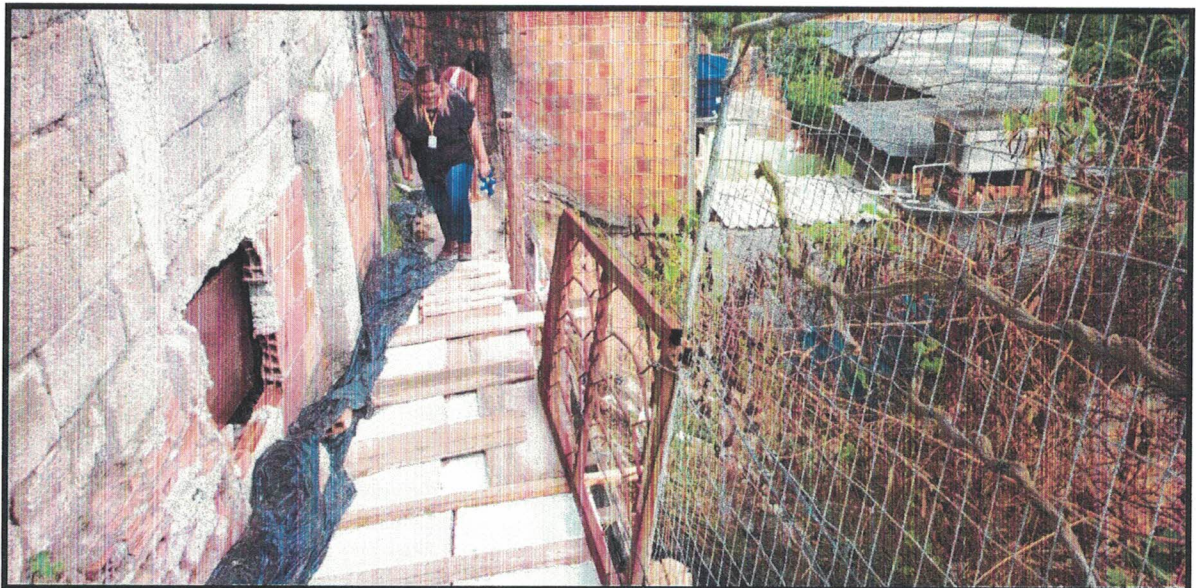


Foto 8

Marlon Felipe Siqueira
Mat. 07223
EMUSA