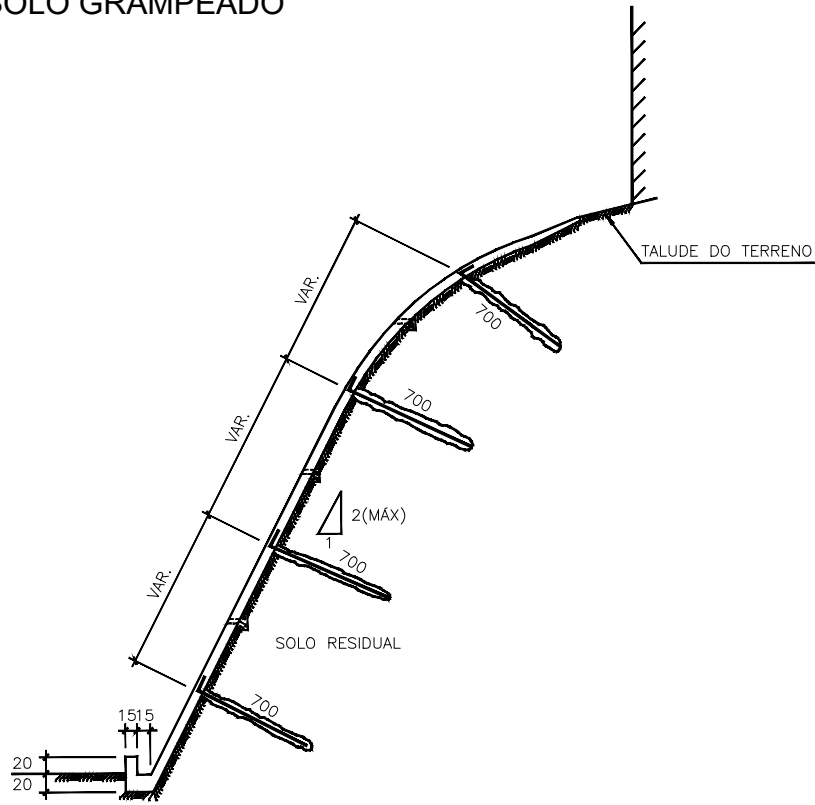
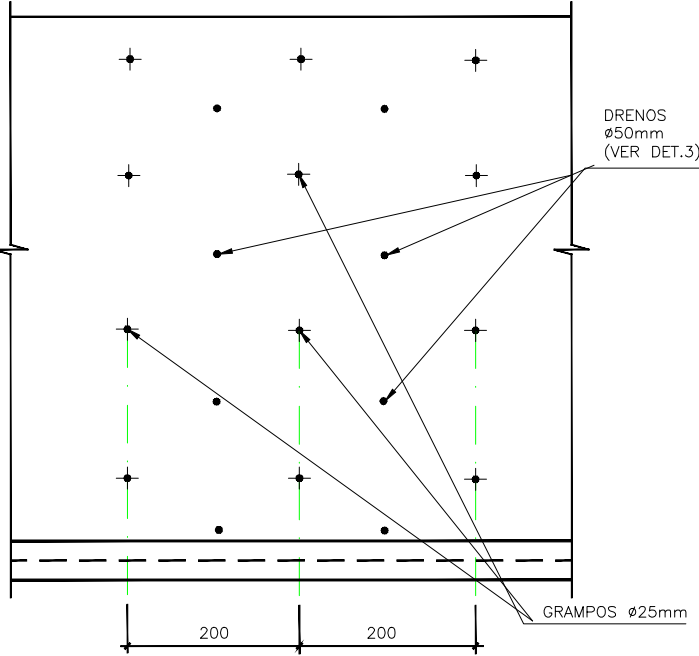


INTERV. N°	DESCRIÇÃO DA SOLUÇÃO	SOLUÇÃO TIPO	DIMENSÕES			
			EXTENSÃO (m)	ALTURA (m)	LARGURA (m)	ÁREA
01	CANALIZAÇÃO DE RIO	I	220.00		4.50	990.00m²
02	GUARDA-CORPO	II	220.00			
03	SOLO GRAMPEADO	III	15.00	5.00		75.00m²
04	CANAleta	IV	15.00	0.40	0.40	
05	RECONSTRUÇÃO DE ESCADA	V	10.00		1.00	10.00m²
06	ACERTO DE TALUDE	VI	13.00	6.00	1.50	117.00m²
07	REVEGETAÇÃO	VII	13.00		6.00	78.00m²
08	REMOÇÃO DE ÁRVORES	VIII				3 UNID.
09	SOLO GRAMPEADO	III	12.00	6.0		72.00
10	LIMPEZA DO TALUDE (REMOÇÃO DE VEGETAÇÃO)	IX	12.00	6.0		72.00
11	LIMPEZA DE ÁREA (REMOÇÃO DE VEGETAÇÃO)	X	12.00	5.0		60.00
12	RECONSTRUÇÃO DE ESCADA	V	15.00		1.00	15.00m²
13	REMOÇÃO DE ÁRVORES	VIII				2 UNID.
14	TELA DE ALTA RESISTÊNCIA	XI	40.00	6.00		240.00m²
15	SOLO GRAMPEADO	III	50.00	6.00		300.00m²
16	SOLO GRAMPEADO	III	15.00	6.00		90.00m²
17	RECONSTRUÇÃO DE ESCADA	V	18.00		1.00	18.00m²
18	SOLO GRAMPEADO	III	5.00	3.00		15.00m²
19	SOLO GRAMPEADO	III	10.00	4.00		40.00m²
20	SOLO GRAMPEADO	III	20.00	10.00		200.00m²
21	SOLO GRAMPEADO	III	15.00	8.00		120.00m²
22	MURO DE FLEXÃO	F	65.00	3.50		227.50m²
23	MURO DE FLEXÃO	F	30.00	1.00		30.00m²
24	MURO DE FLEXÃO	F	30.00	1.20		36.00m²
25	MURO DE FLEXÃO	F	30.00	1.20		36.00m²
26	MURO DE FLEXÃO	F	30.00	1.50		45.00m²

DETALHE SOLO GRAMPEADO
SEÇÃO TIPO



VISTA FRONTAL



02

26/07/2019

Extensão canal

01

30/05/2019

Inclusão contenção quadra

00

05/12/2018

Emissão Inicial

Revisão

Data

Descrição

Aprovação

EMUSA

Empresa Municipal de Moradia, Urbanização e Saneamento

PREFEITURA MUNICIPAL DE NITERÓI

PREFEITURA

EMUSA

TRABALHANDO BEM, SUPERANDO DESAFIOS.

OBRA: URBANIZAÇÃO DAS COMUNIDADES VIRADOURO E MORRO DA UNIÃO

CONTENÇÃO
PLANTA GERAL

FOLHA:
CT01

DIRETOR DE PLANEJAMENTO E
CAPTAÇÃO DE RECURSOS:
PAULO CÉSAR SILVA CARRERA

ENGENHEIRO CIVIL:
PAULO CÉSAR SILVA CARRERA

DATA:

ESCALA:
1/2000