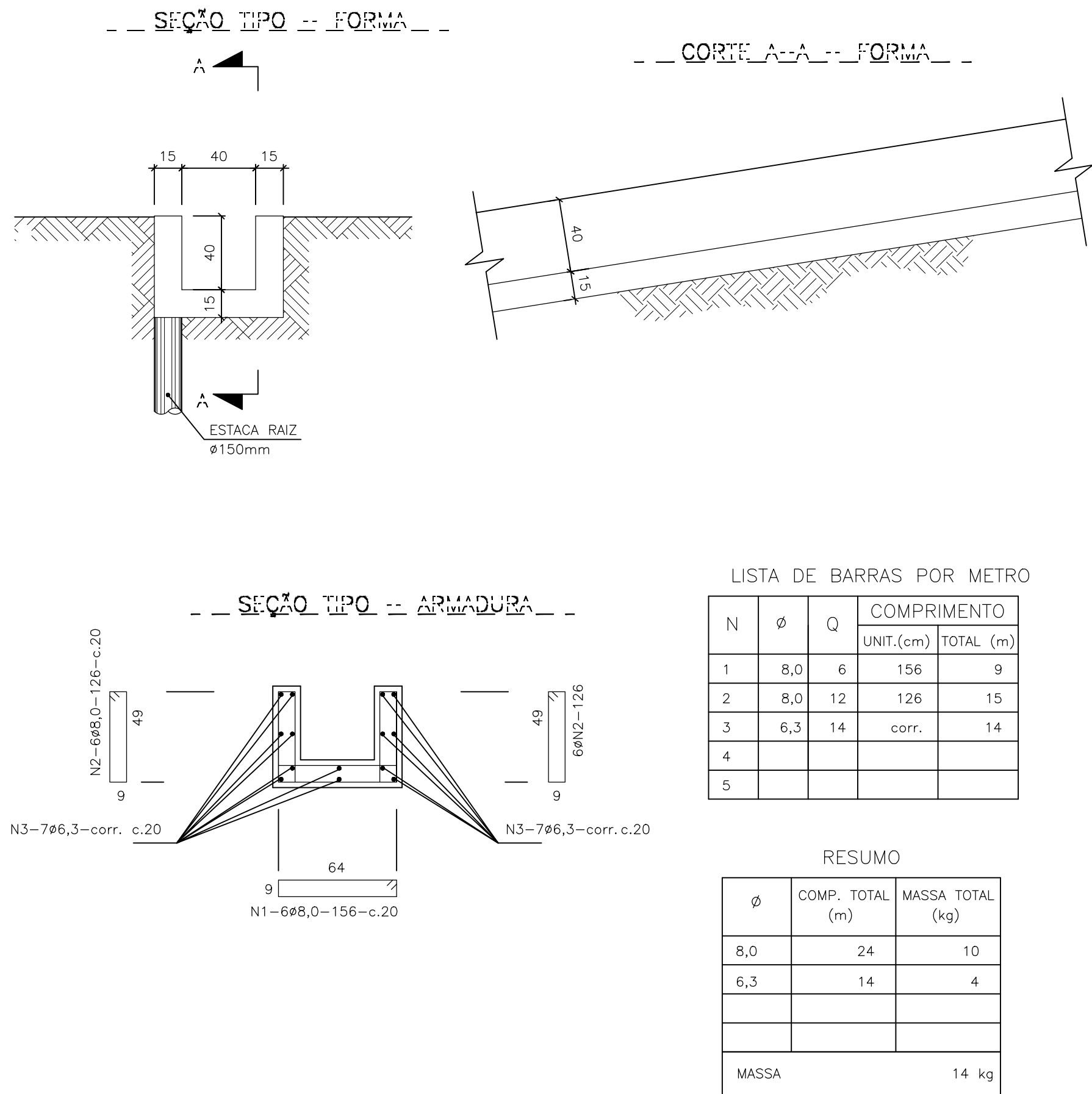
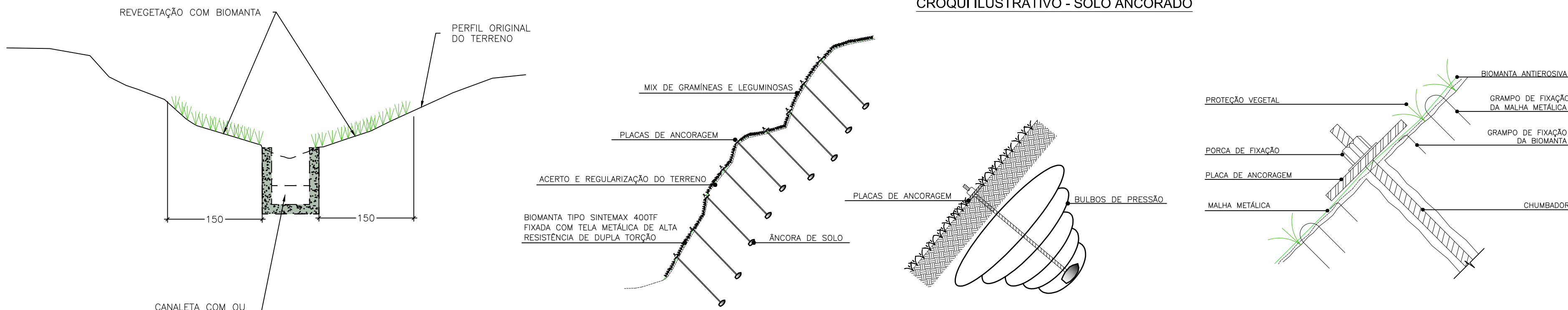


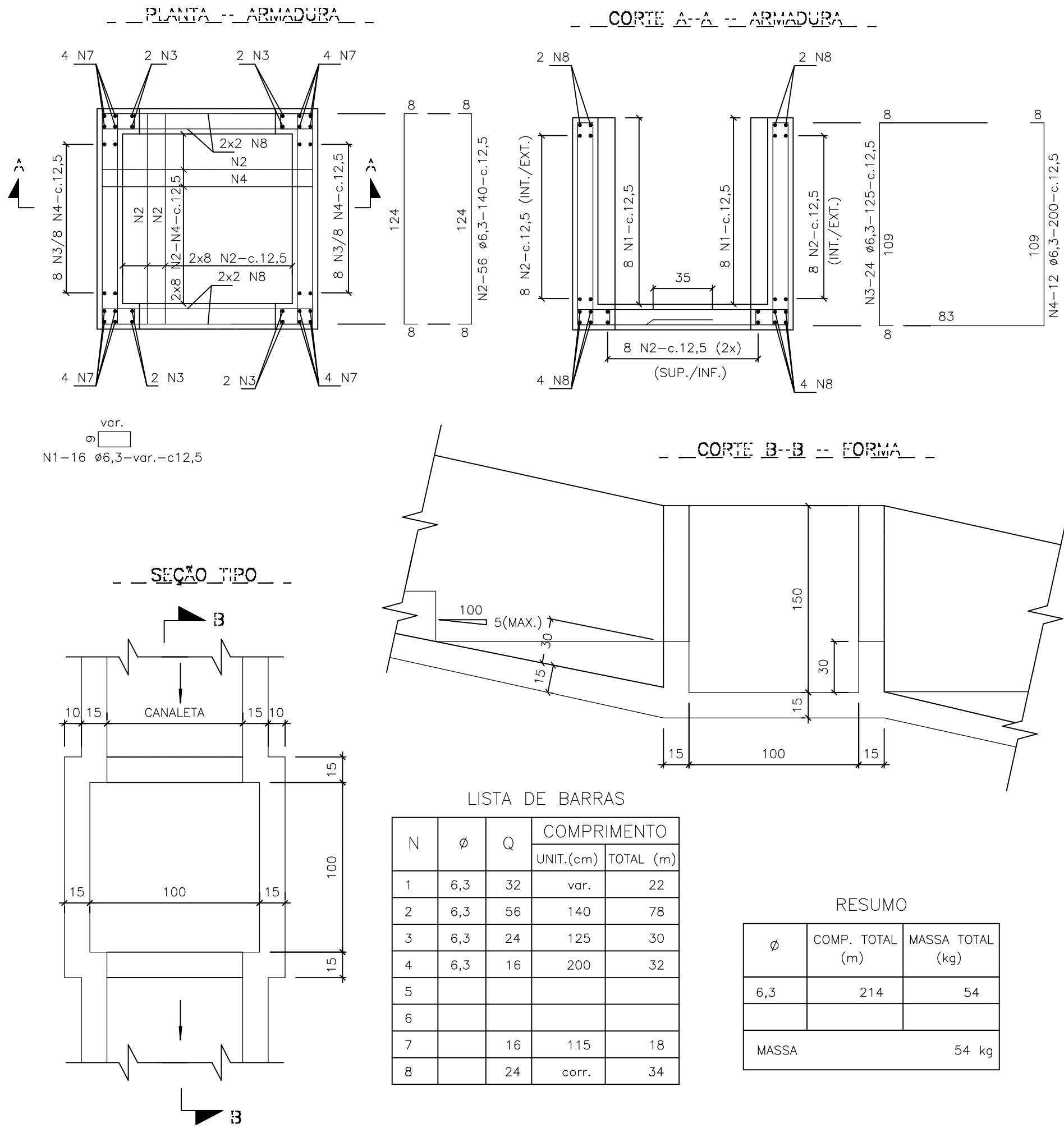
CANALETA SEM DEGRAUS APOIADA EM SOLO 40x40 (INT.02)
Esc. 1:25



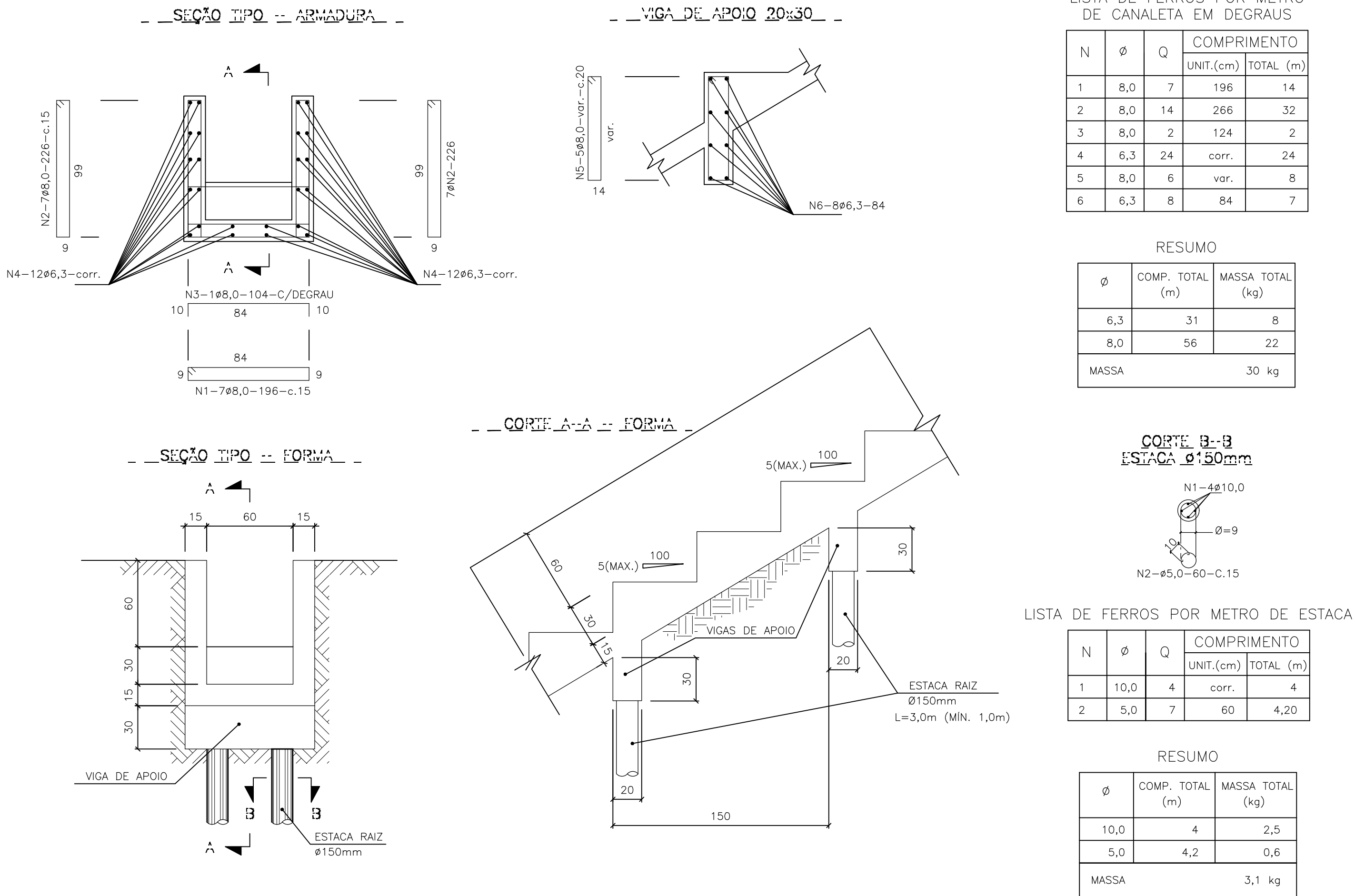
SEÇÃO ESQUEMÁTICA - CANALETAS PROTEGIDAS POR BIOMANTA (INT. 05) E SOLO ANCORADO
ESC. 1:50



CAIXA DE PASSAGEM 100x100x150 (INT.04)
Esc. 1:25



CANALETA COM DEGRAUS APOIADA EM SOLO 60x60 (INT.03)
Esc. 1:25



1 - COTAR EM CENTÍMETROS, EXCETO ONDE INDICADO.
2 - A LOCAÇÃO DA OBRA DEVERÁ SER FEITA COM APOIO DE TOPOGRAFIA E ACOMPANHADA PELA FISCALIZAÇÃO.
3 - O MÉTODO EXECUTIVO DEVERÁ SER ADEQUADO AS CONDIÇÕES LOCAIS, VISANDO A SEGURANÇA DA OBRA, ESPECIALMENTE AS GEOTÉCNICAS.
4 - PARA QUALQUER ALTERAÇÃO DE PROJETO DEVERÁ SER CONSULTADA A FIRMA/PROJETISTA.

PROJETO	LOCAL	BONFIM - FONSECA - NITERÓI - RJ
DESENHO	FILIPPE	
VISTO	-	
APROVADO	FEIJÓ	
DATA	01/2014	
ESCALA	INDICADA	
DES. Nº	2805-DE-XXX-CT-007-03/03	
ASSUNTO	OBRAS DE CONTENÇÃO E DRENAGEM	
TÍTULO	DETALHES DA DRENAGEM	