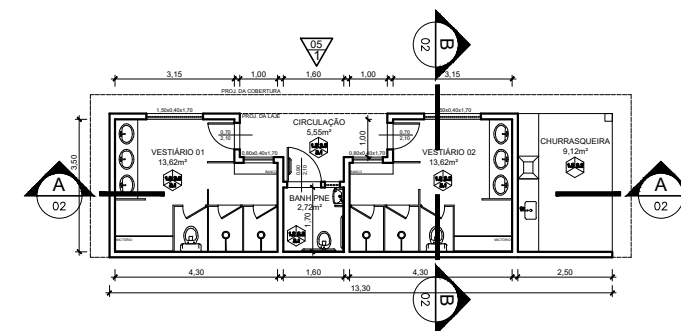
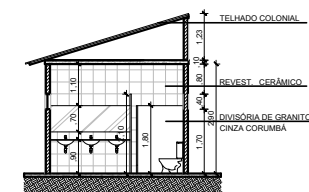


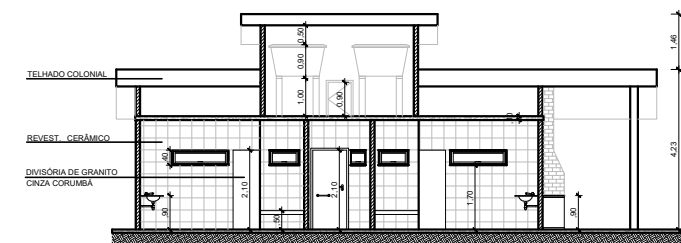
1 PLANTA BAIXA - COTAS
ESCALA 1:200



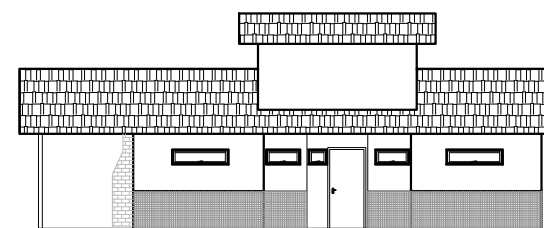
2 PLANTA BAIXA VESTIÁRIO
ESCALA 1:200



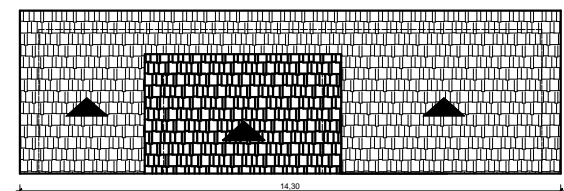
3 CORTE BB'
ESCALA 1:200



4 CORTE AA'
ESCALA 1:200




5 FACHADA
ESCALA 1:200



6 PLANTA DE COBERTURA
ESCALA 1:200

- LEGENDA:
- 1.1 PISOS
LADRILHO CERÂMICO ESMALTADO, C/ 40X40CM, COM RESISTÊNCIA A ABRASÃO P.E.I.-III.
 - 1.2 LADRILHO CERÂMICO ANTI-DERRAPANTE.
 - 1.3 PISO CIMENTADO
 - PAREDES
2.1 PINTURA COM TINTA ACRÍLICA ACETINADA PARA INTERIOR OU EXTERIOR, COM LIXAMENTO, UMA DEMÃO DE SELADOR ACRÍLICO DUAS DEMÃOS DE ACABAMENTO E UMA DEMÃO DE MASSA CORRIDA ACRÍLICA.
 - 2.2 REVESTIMENTO DE AZULEJO BRANCO 15X15CM, ASSENTES COM PASTA DE CIMENTO COMUM, TENDO JUNTAS CORRIDAS COM 2MM, REJUNTADAS COM PASTA DE CIMENTO BRANCO.
 - 2.3 REVESTIMENTO CERÂMICO 10X10CM, H=1,00M E ACIMA PINTURA COM TINTA ACRÍLICA ACETINADA EM TODA FACHADA.
 - TETOS
3.1 LAJE PRÉ-MOLDADA BETA 20, REBAIXAMENTO DE TETO EM GESSO ACARTONADO PINTURA COM TINTA ACRÍLICA, COM LIXAMENTO, UMA DEMÃO DE SELADOR ACRÍLICO DUAS DEMÃOS DE ACABAMENTO E UMA DEMÃO DE MASSA CORRIDA ACRÍLICA, E COBERTURA DE TELHA COLONIAL.

Empresa Municipal de Moradia, Urbanização e Saneamento



PREFEITURA

NITERÓI

TRABALHANDO SÉRIO,
SUPERANDO DESAFIOS.

EMUSA

PREFEITURA MUNICIPAL DE NITERÓI

PROJETO PARA REFORMA DE CAMPO DE FUTEBOL LOCALIZADO NA RUA RODOLFO MAIER COM RUA 505, COMUNIDADE BONSUCESSO, BAIRRO: PIRATININGA			FOLHA:
DESENHO: PLANTA COM INTERVENÇÕES			02
DIRETOR DE OPERAÇÕES: ANTONIO C. LOUROSA DE S. JUNIOR	EXECUÇÃO EM Acad: PRISCILA SANTOS	DATA: MARÇO/2020	ESCALA: INDICADA