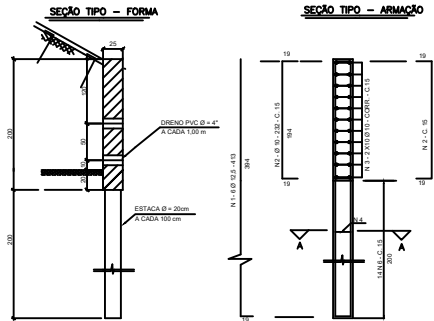


Planta de Situação  
sem escala



MURO (25 x 200) SOBRE ESTACAS - Ø=20  
s. Esc.



**LISTA DE FERROS**  
PARA 1,00m LINEAR DE MURO (25 X 200)

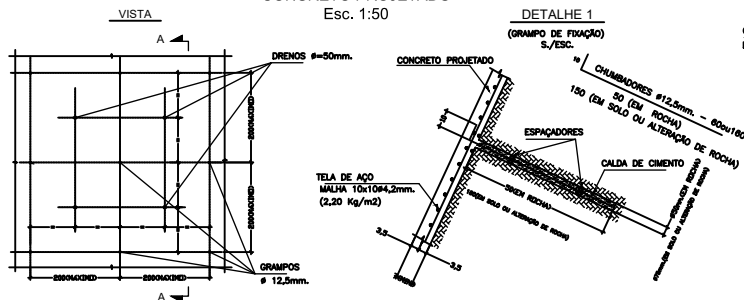
N	Ø	Q	COMPRIMENTO	UNIT. (kg)	TOTAL (kg)
1	19	19	1,00	1,90	36,10
2	19	19	21,3	2,38	45,78
3	10/12	28	2,50	3,46	96,80
4	8/12	14	80	11,20	156,80

**RESUMO**  
PARA 1,00m LINEAR DE MURO (25 X 200)

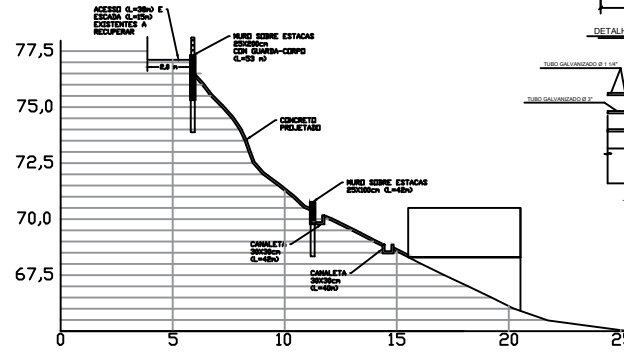
Ø	COMPR. TOTAL	PESO TOTAL
19	40,3	81,88
10/12	28,0	96,80
8/12	80,0	156,80
<b>TOTAL</b>	<b>148,3</b>	<b>335,48</b>



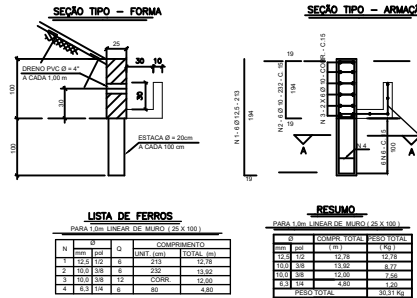
CONCRETO PROJETADO  
Esc. 1:50



Seção Transversal - AA'  
Esc. 1:100

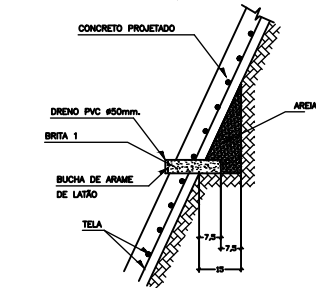


MURO (25 x 100) SOBRE ESTACAS - Ø=20  
s. Esc.

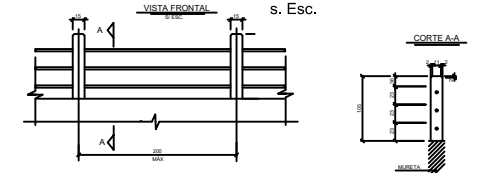


CORTE A-A

DETALHE 2  
(DRENO)  
s./Esc.

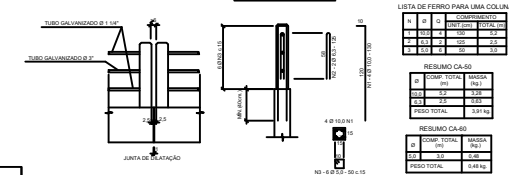


GUARDA-CORPO  
s. Esc.

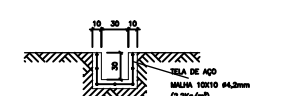


DETALHE DAS JUNTAS

COLUNAS - ARMADURAS



CANALETA 30x30  
Esc. 1:25



**NOTAS:**

- 1- COTAS EM CENTÍMETROS, EXCETO ONDE INDICADO.
- 2- MATERIAIS
- 3- CONCRETO fck = 25 MPa
- 4- ARMADURA AÇO CA-60
- 5- O COBRIMENTO DAS ARMADURAS DEVERÁ SER DE 3,0cm
- 6- A DOBRAGEM E EMENDAS DOS FERROS DEVERÃO ESTAR DE ACORDO COM A NBR-6118

Ø	DATA	VERSO	APROV.	DRENEIRO INICIAL	REVISÕES

PROJETO	LOCAL	TRAV. ANTUNES FIGUEIREDO (CAMINHO 22) - FONSECA - NITERÓI - RJ
DESENHO	ASSUNTO	OBRA DE CONTENÇÃO E DRENAGEM
VERSO	TÍTULO	DESENHO DE SITUAÇÃO, CORTE E DETALHES
APROVADO	ESCALA	INDICADA
DATA	03/2019	
ESCALA		
DESENH		