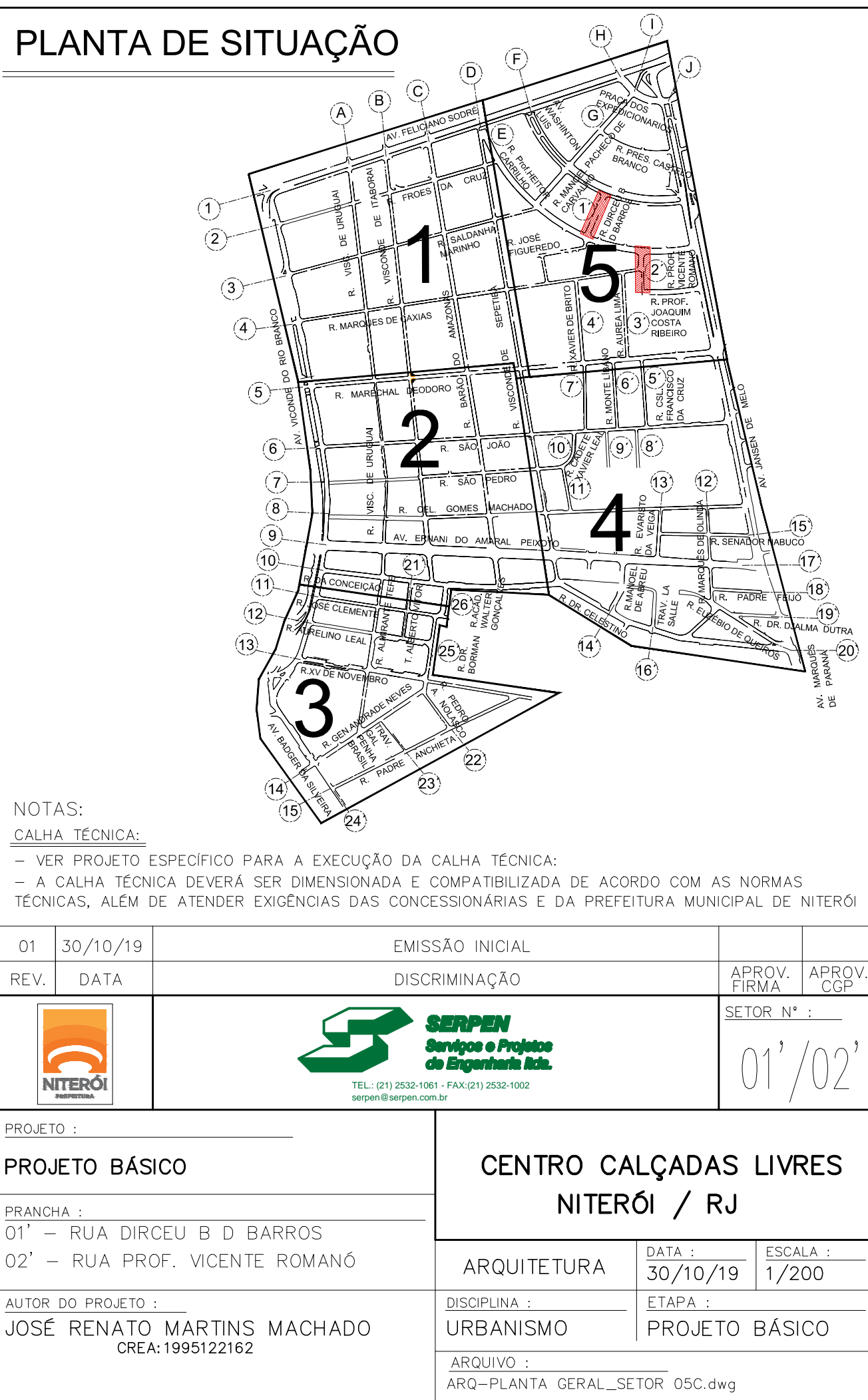
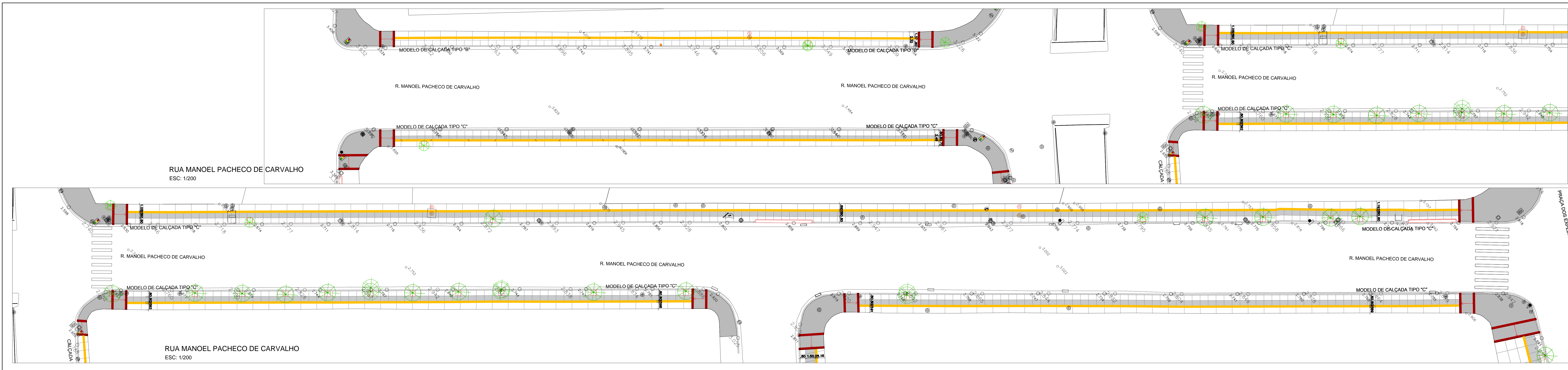




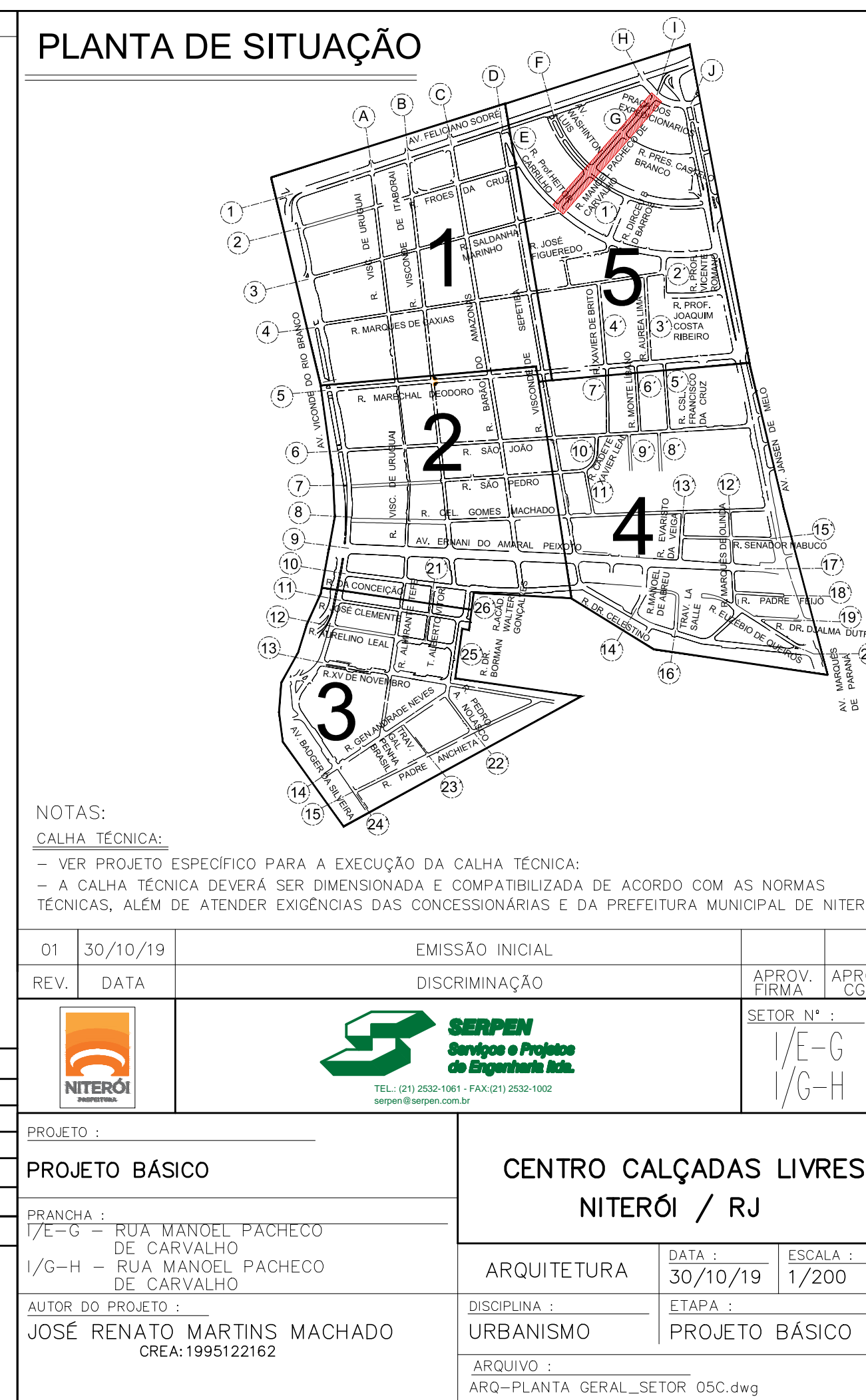
LEGENDA	
●	POSTE DE CONCRETO
■	POSTE COM CÂMERA
□	POSTE COM ILUMINAÇÃO
□	POSTE COM ILUMINAÇÃO E TRANSFORMADOR
□	POSTE SINALIZAÇÃO VERTICAL
●	POSTE METÁLICO
●	POSTE DE CONCRETO COM TRANSFORMADOR
●	BALIZADOR
⑤	CAIXA DE ÁGUAS PLUVIAIS
⑤	CAIXA SEM IDENTIFICAÇÃO
⑤	CAIXA DE ESGOTO
⑤	CAIXA DE ELÉTRICA
⑤	CAIXA DE INCÊNDIO
⑤	CAIXA DE ÁGUAS DE INTERIO
⑤	CAIXA DE GÁS
⑤	CAIXA DE REDE DE TV
⑤	HI-RANTE
⑤	CAIXA DE TELEFONA
⑤	ORELHÃO EXISTENTE
⑤	PLACA DE REGULAMENTAÇÃO
⑤	LIXEIRA
⑤	PLACA DE PROPAGANDA - CALÇADA
⑤	PLACA ADVERTÊNCIA
⑤	PLACA DE SERVIÇOS
⑤	PLACA DE INDICAÇÃO / ORIENTAÇÃO
⑤	SEMAFORO EXISTENTE
⑤	PLACA ATRATIVO TURISTICO
⑤	PLACA DE RM
⑤	PLACA EDUCATIVA
⑤	PLACA ALERTA E PERIGO
⑤	DEMOLIR
⑤	CONSTRUIR
LEGENDA - PAGINAÇÃO	
⑤	MEIO FIO PRE-EXISTENTE DE 10 CM
⑤	PIED DE CONCRETO PARALELO AO LADO
⑤	PIED DE CONCRETO PARALELO AO LADO - LARGURA 1,00 M
⑤	PIED TOTAL DIRECIONAL
⑤	PIED TOTAL DE ALERTA
LEGENDA - ARBORIZAÇÃO	
⑤	ÁRVORE PEQUENA PONTE
⑤	ÁRVORE MÉDIA PONTE
⑤	ÁRVORE GRANDE PONTE
⑤	ÁRVORE A SER RESEMIADA



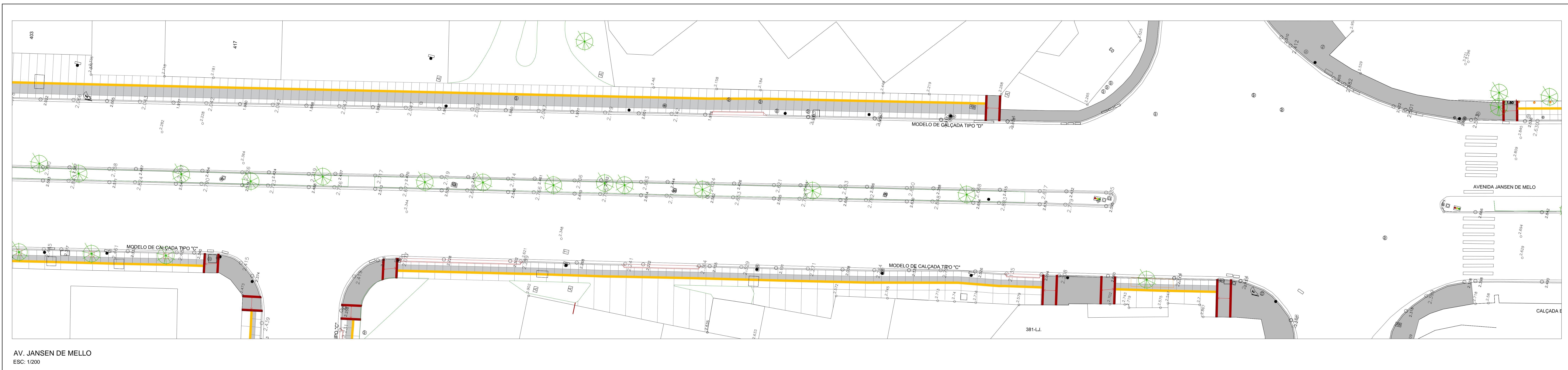
NOTAS:	
CALHA TÉCNICA	
- VER PROJETO ESPECÍFICO PARA A EXECUÇÃO DA CALHA TÉCNICA	
- A CALHA TÉCNICA DEVERÁ SER DIMENSIONADA E COMPATIBILIZADA DE ACORDO COM AS NORMAS TÉCNICAS, ALÉM DE ATENDER EXIGÊNCIAS DAS CONCESSIONÁRIAS E DA PREFEITURA MUNICIPAL DE NITERÓI	
D1	30/10/19
REV.	DISCRIMINAÇÃO
01	01/02'
PROJETO BÁSICO	
CENTRO CALÇADAS LIVRES NITERÓI / RJ	
ARQUITETURA	DATA: 30/10/19
DISCIPLINA: URBANISMO	ETAPA: PROJETO BÁSICO
AUTOR DO PROJETO: JOSÉ RENATO MARTINS MACHADO	CREA: 1995122162
ARGOVI: ARG-PLANTA_GERAL_SETOR_OSC.dwg	



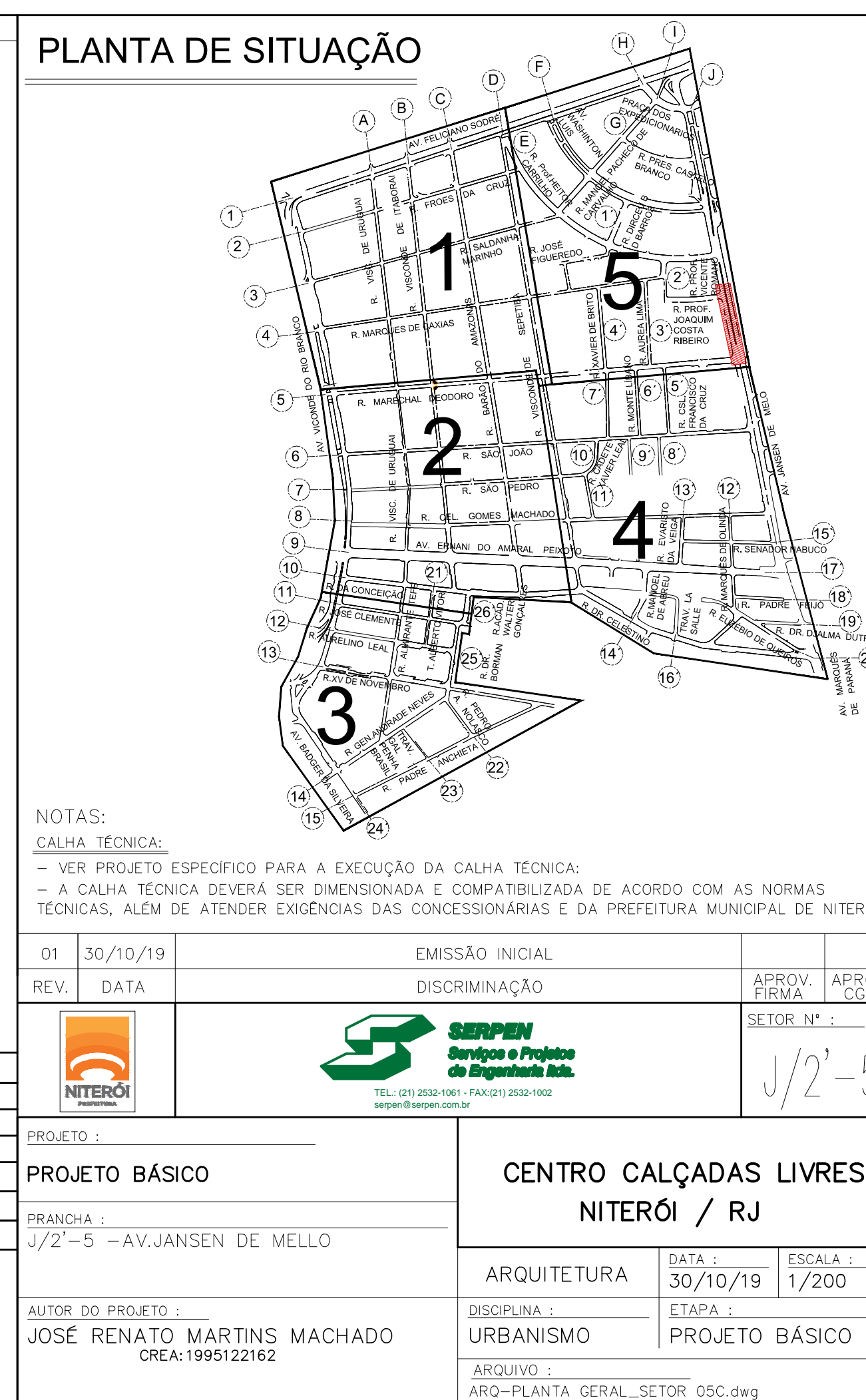
LEGENDA	
●	POSTE DE CONCRETO
■	POSTE COM CÂMERA
□	POSTE COM ILUMINAÇÃO
□	POSTE COM ILUMINAÇÃO E TRANSFORMADOR
□	POSTE SINALIZAÇÃO VERTICAL
●	POSTE METÁLICO
●	POSTE DE CONCRETO COM TRANSFORMADOR
●	BALIZADOR
⑤	CAIXA DE ÁGUAS PLUVIAIS
⑤	CAIXA SEM IDENTIFICAÇÃO
⑤	CAIXA DE ESGOTO
⑤	CAIXA DE ELÉTRICA
⑤	CAIXA DE INCÊNDIO
⑤	CAIXA DE ÁGUAS DE INTERIO
⑤	CAIXA DE GÁS
⑤	CAIXA DE REDE DE TV
⑤	HI-RANTE
⑤	CAIXA DE TELEFONA
⑤	ORELHÃO EXISTENTE
⑤	PLACA DE REGULAMENTAÇÃO
⑤	LIXEIRA
⑤	PLACA DE PROPAGANDA - CALÇADA
⑤	PLACA ADVERTÊNCIA
⑤	PLACA DE SERVIÇOS
⑤	PLACA DE INDICAÇÃO / ORIENTAÇÃO
⑤	SEMAFORO EXISTENTE
⑤	PLACA ATRATIVO TURISTICO
⑤	PLACA DE RM
⑤	PLACA EDUCATIVA
⑤	PLACA ALERTA E PERIGO
⑤	DEMOLIR
⑤	CONSTRUIR
LEGENDA - PAGINAÇÃO	
⑤	MEIO FIO PRE-EXISTENTE DE 10 CM
⑤	PIED DE CONCRETO PARALELO AO LADO
⑤	PIED DE CONCRETO PARALELO AO LADO - LARGURA 1,00 M
⑤	PIED TOTAL DIRECIONAL
⑤	PIED TOTAL DE ALERTA
LEGENDA - ARBORIZAÇÃO	
⑤	ÁRVORE PEQUENA PONTE
⑤	ÁRVORE MÉDIA PONTE
⑤	ÁRVORE GRANDE PONTE
⑤	ÁRVORE A SER RESEMIADA



NOTAS:	
CALHA TÉCNICA	
- VER PROJETO ESPECÍFICO PARA A EXECUÇÃO DA CALHA TÉCNICA	
- A CALHA TÉCNICA DEVERÁ SER DIMENSIONADA E COMPATIBILIZADA DE ACORDO COM AS NORMAS TÉCNICAS, ALÉM DE ATENDER EXIGÊNCIAS DAS CONCESSIONÁRIAS E DA PREFEITURA MUNICIPAL DE NITERÓI	
D1	30/10/19
REV.	DISCRIMINAÇÃO
01	01/02'
PROJETO BÁSICO	
CENTRO CALÇADAS LIVRES NITERÓI / RJ	
ARQUITETURA	DATA: 30/10/19
DISCIPLINA: URBANISMO	ETAPA: PROJETO BÁSICO
AUTOR DO PROJETO: JOSÉ RENATO MARTINS MACHADO	CREA: 1995122162
ARGOVI: ARG-PLANTA_GERAL_SETOR_OSC.dwg	



LEGENDA	
●	POSTE DE CONCRETO
■	POSTE COM CÂMERA
□	POSTE COM ILUMINAÇÃO
□	POSTE COM ILUMINAÇÃO E TRANSFORMADOR
□	POSTE SINALIZAÇÃO VERTICAL
●	POSTE METÁLICO
●	POSTE DE CONCRETO COM TRANSFORMADOR
●	BALIZADOR
⑤	CAIXA DE ÁGUAS PLUVIAIS
⑤	CAIXA SEM IDENTIFICAÇÃO
⑤	CAIXA DE ESGOTO
⑤	CAIXA DE ELÉTRICA
⑤	CAIXA DE INCÊNDIO
⑤	CAIXA DE ÁGUAS DE INTERIO
⑤	CAIXA DE GÁS
⑤	CAIXA DE REDE DE TV
⑤	HI-RANTE
⑤	CAIXA DE TELEFONA
⑤	ORELHÃO EXISTENTE
⑤	PLACA DE REGULAMENTAÇÃO
⑤	LIXEIRA
⑤	PLACA DE PROPAGANDA - CALÇADA
⑤	PLACA ADVERTÊNCIA
⑤	PLACA DE SERVIÇOS
⑤	PLACA DE INDICAÇÃO / ORIENTAÇÃO
⑤	SEMAFORO EXISTENTE
⑤	PLACA ATRATIVO TURISTICO
⑤	PLACA DE RM
⑤	PLACA EDUCATIVA
⑤	PLACA ALERTA E PERIGO
⑤	DEMOLIR
⑤	CONSTRUIR
LEGENDA - PAGINAÇÃO	
⑤	MEIO FIO PRE-EXISTENTE DE 10 CM
⑤	PIED DE CONCRETO PARALELO AO LADO
⑤	PIED DE CONCRETO PARALELO AO LADO - LARGURA 1,00 M
⑤	PIED TOTAL DIRECIONAL
⑤	PIED TOTAL DE ALERTA
LEGENDA - ARBORIZAÇÃO	
⑤	ÁRVORE PEQUENA PONTE
⑤	ÁRVORE MÉDIA PONTE
⑤	ÁRVORE GRANDE PONTE
⑤	ÁRVORE A SER RESEMIADA



NOTAS:	
CALHA TÉCNICA	
- VER PROJETO ESPECÍFICO PARA A EXECUÇÃO DA CALHA TÉCNICA	
- A CALHA TÉCNICA DEVERÁ SER DIMENSIONADA E COMPATIBILIZADA DE ACORDO COM AS NORMAS TÉCNICAS, ALÉM DE ATENDER EXIGÊNCIAS DAS CONCESSIONÁRIAS E DA PREFEITURA MUNICIPAL DE NITERÓI	
D1	30/10/19
REV.	DISCRIMINAÇÃO
01	01/02'
PROJETO BÁSICO	
CENTRO CALÇADAS LIVRES NITERÓI / RJ	
ARQUITETURA	DATA: 30/10/19
DISCIPLINA: URBANISMO	ETAPA: PROJETO BÁSICO
AUTOR DO PROJETO: JOSÉ RENATO MARTINS MACHADO	CREA: 1995122162
ARGOVI: ARG-PLANTA_GERAL_SETOR_OSC.dwg	