

# CENTRO



# PROJETO CALÇADA LIVRE



## ***CALÇADAS DO MUNDO***



***Madison Square - Nova York***



***Café de Flore - Paris***



***Upper East Side - Nova York***



***Brasserie Lipp - Paris***





*Degradação do ambiente urbano*





*Degradação do ambiente urbano*



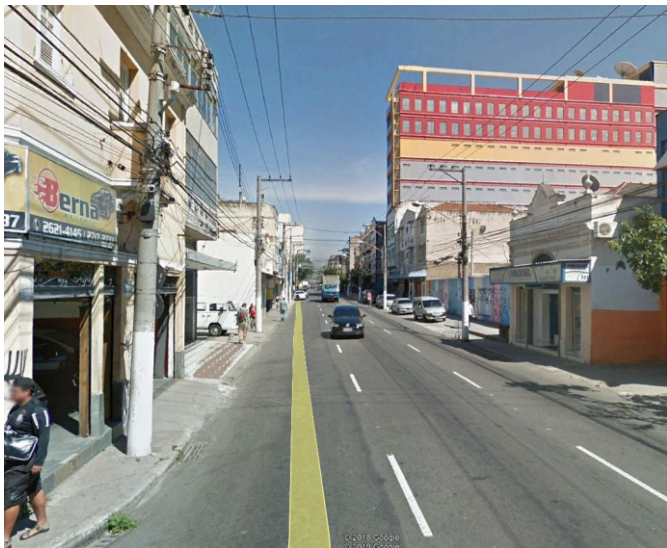
**Área estimada de 100.000m<sup>2</sup> de calçadas**



**SITUAÇÃO**



## Calçadas com obstáculos



**Rua Marechal Deodoro**



**Rua Dr. Celestino**



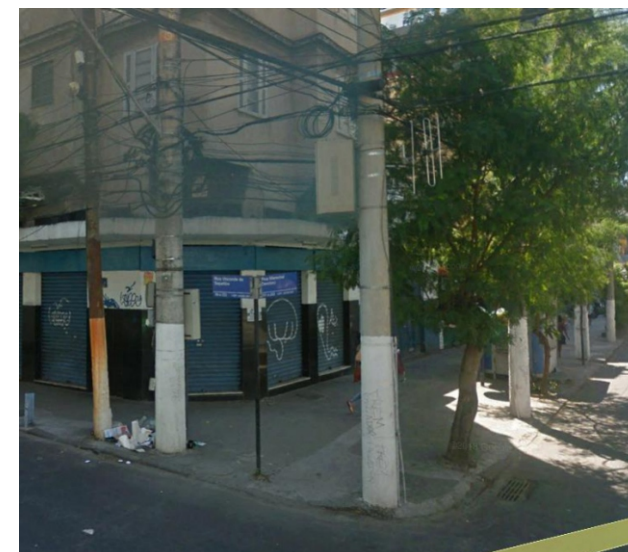
**Rua Visc. do Uruguai**



**Rua Dr. Celestino**



**Rua Visc. de Sepetiba**



**Rua Marechal Deodoro**



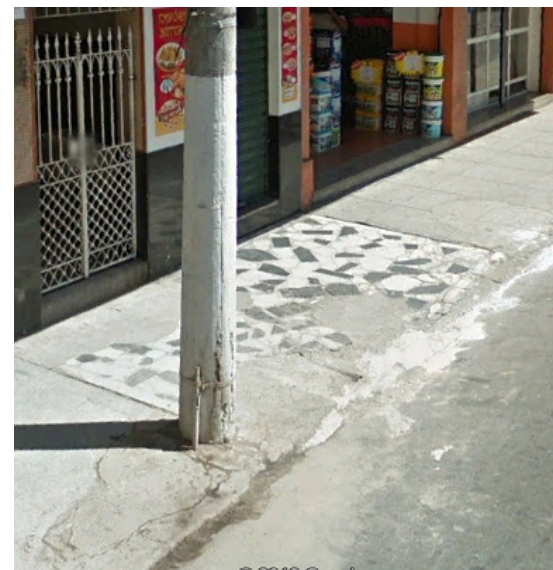
## *Calçadas feitas por cada proprietário*



***Rua Visc. do Uruguai***



***Rua Barão do Amazonas***



***Rua Barão do Amazonas***





PLANTA BAIXA CALÇADAS



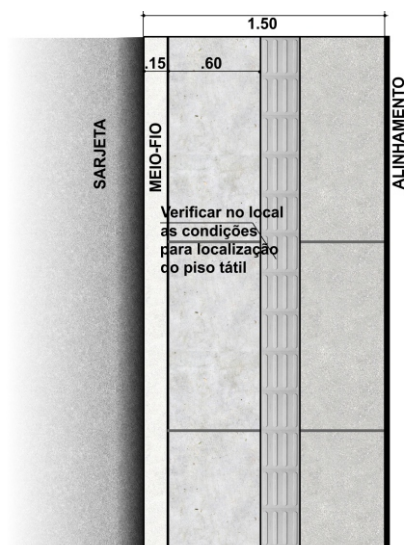


LEGENDA:

- |  |  |   |
|--|--|---|
| ① CALÇADA EM CONCRETO MOLDADA NO LOCAL<br>COR NATURAL DO CONCRETO<br>JUNTA MARCADA   | ④ PLACAS DE CONCRETO PROTENDIDO PRÉ -MOLDADAS 1.20M X 0.80M<br>COR NATURAL DO CONCRETO | ⑦ PISO TÁTIL DIRECIONAL   |
| ② MEIO-FIO EM CONCRETO PRÉ MOLDADO   | ⑤ OS LEITOS DOS TUBOS SERÃO LOCALIZADOS AO LONGO DAS CALÇADAS OU VIAS.                 | ⑧ CONCRETO COR CINZA NAS ESQUINAS<br>JUNTAS MARCADAS COM PIGMENTO PRETO   |
| ③ TODAS AS CAIXAS QUE ESTIVEREM NA FAIXA DAS PLACAS<br>PRÉ-MOLDADAS SERÃO, COM ALGUMAS EXCEÇÕES, DESLOCADAS PARA<br>A ÁREA DO CONCRETO MOLDADO NO LOCAL, AO LADO DAS EDIFICAÇÕES | ⑥ PISO TÁTIL ALERTA  | ⑨ CALÇADA EM CONCRETO PROTENDIDO PRÉ -MOLDADAS 1.20M X 0.80M<br>PLACAS DE CONCRETO PRÉ -MOLDADAS 1.20MX1.50M<br>COR NATURAL DO CONCRETO |

# **CALÇADA - ESPECIFICAÇÃO**





MODELO DE CALÇADA COM 1.50m ATÉ 2.20m  
CONCRETO MOLDADO NO LOCAL  
ESC: 1/25

MODELO DE CALÇADA TIPO "A"

CALHA TÉCNICA

VER PROJETO DE EXECUÇÃO ESPECÍFICO PARA:  
DIMENSIONAMENTO,  
ESPECIFICAÇÃO,  
ATENDIMENTO ÀS NORMAS E  
TODAS AS COMPATIBILIZAÇÕES  
NECESSÁRIAS COM AS  
CONCESSIONÁRIAS E PMN.

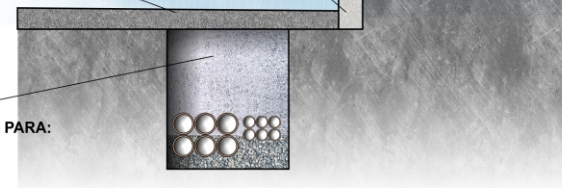
VER  
PROJETO  
DE  
EXECUÇÃO  
ESPECÍFICO  
PARA  
PAVIMENTAÇÃO

CONCRETO

CONCRETO  
MOLDADO  
NO LOCAL

CONCRETO  
MOLDADO  
NO LOCAL

MEIO FIO

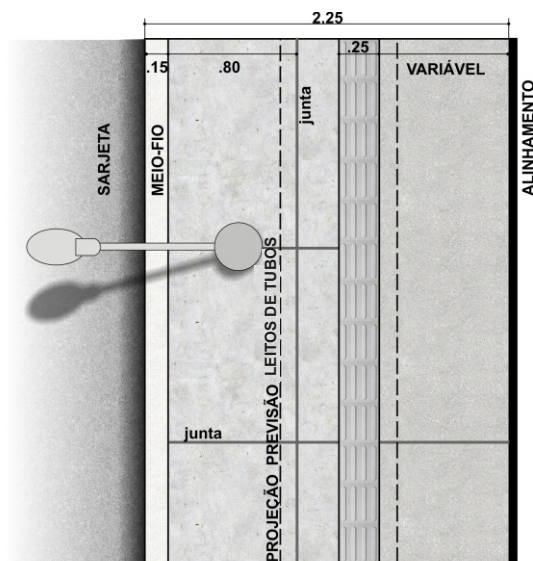


MODELO DE CALÇADA COM 1.50m ATÉ 2.20m  
CORTE ESQUEMÁTICO

MODELO DE CALÇADA TIPO "A"

## MODELO CALÇADAS





MODELO DE CALÇADA COM MÍNIMO DE 2.25m ATÉ 2.40m  
CONCRETO MOLDADO NO LOCAL  
ESC: 1/25

MODELO DE CALÇADA TIPO "B"



MODELO DE CALÇADA COM MÍNIMO DE 2.25m ATÉ 2.40m  
CORTE ESQUEMÁTICO

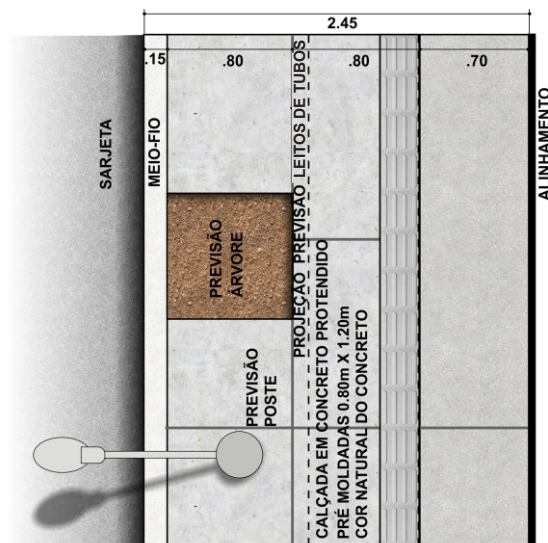
MODELO DE CALÇADA TIPO "B"

LEITOS DE TUBOS

VER PROJETO DE EXECUÇÃO ESPECÍFICO PARA:  
DIMENSIONAMENTO,  
ESPECIFICAÇÃO,  
ATENDIMENTO ÀS NORMAS E  
TODAS AS COMPATIBILIZAÇÕES  
NECESSÁRIAS COM AS  
CONCESSIONÁRIAS E PMN.

## MODELO CALÇADAS



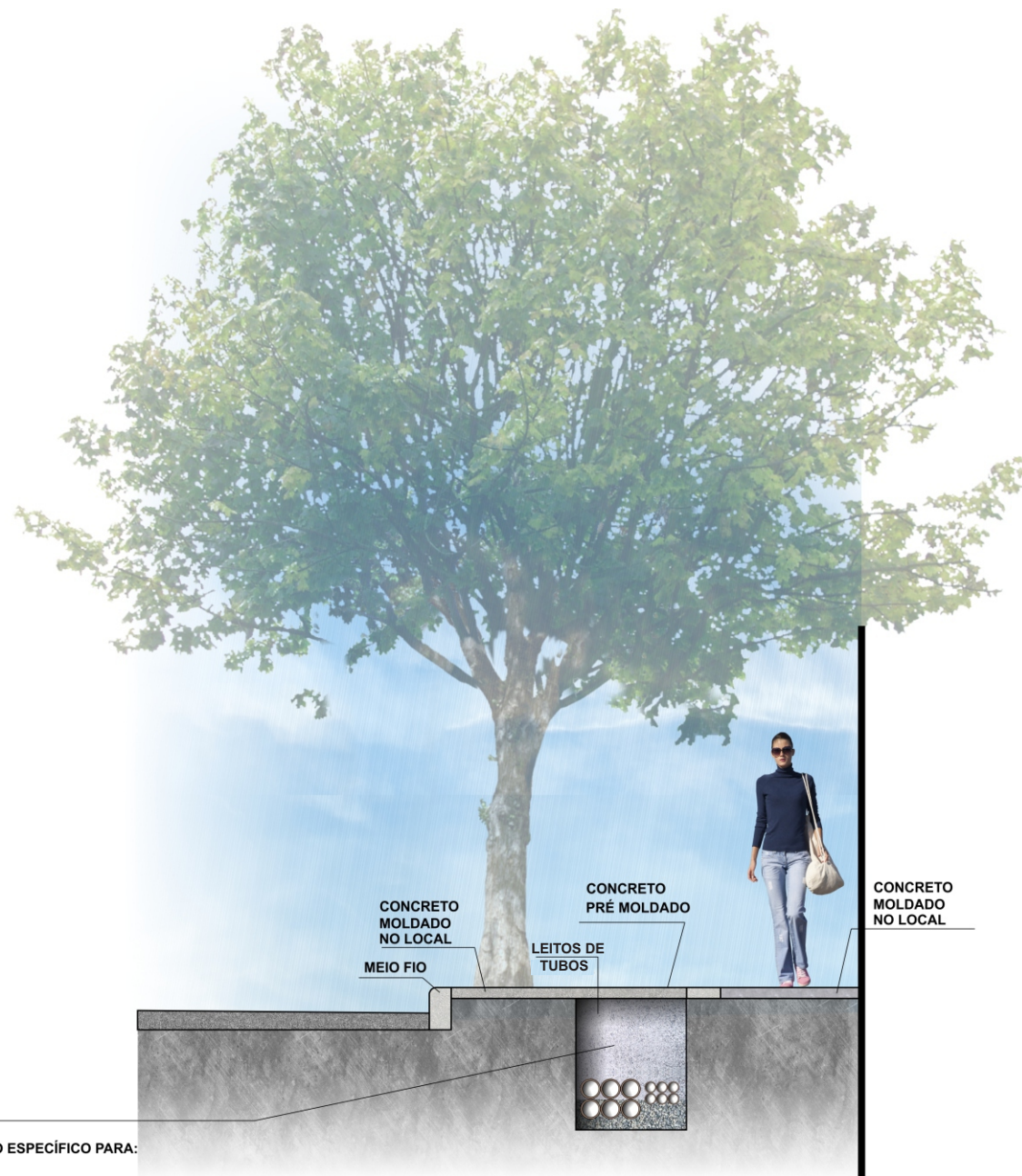


MODELO DE CALÇADA COM 2.45m ATÉ 3.00m (EXCLUSIVE)  
COM PLACA PRÉ-MOLDADA  
ESC: 1/25

MODELO DE CALÇADA TIPO "C"

LEITOS DE TUBOS

VER PROJETO DE EXECUÇÃO ESPECÍFICO PARA:  
DIMENSIONAMENTO,  
ESPECIFICAÇÃO,  
ATENDIMENTO ÀS NORMAS E  
TODAS AS COMPATIBILIZAÇÕES  
NECESSÁRIAS COM AS  
CONCESSIONÁRIAS E PMN.

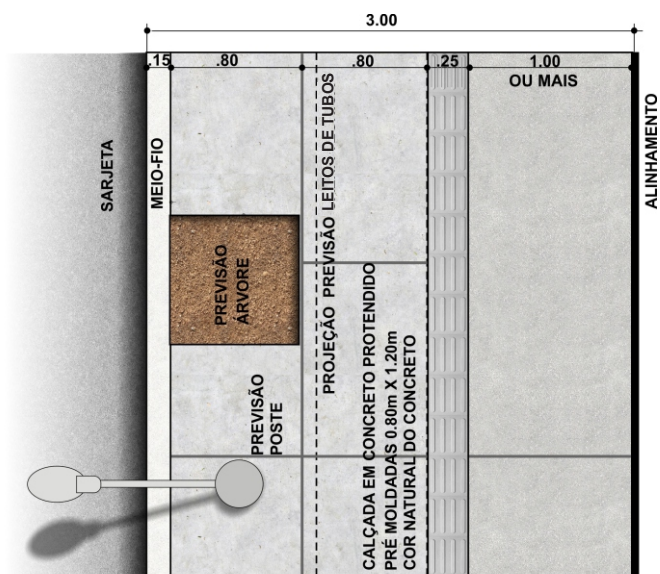


MODELO DE CALÇADA COM 3.00m OU MAIS  
CORTE ESQUEMÁTICO

MODELO DE CALÇADA TIPO "C", "D" e "E"

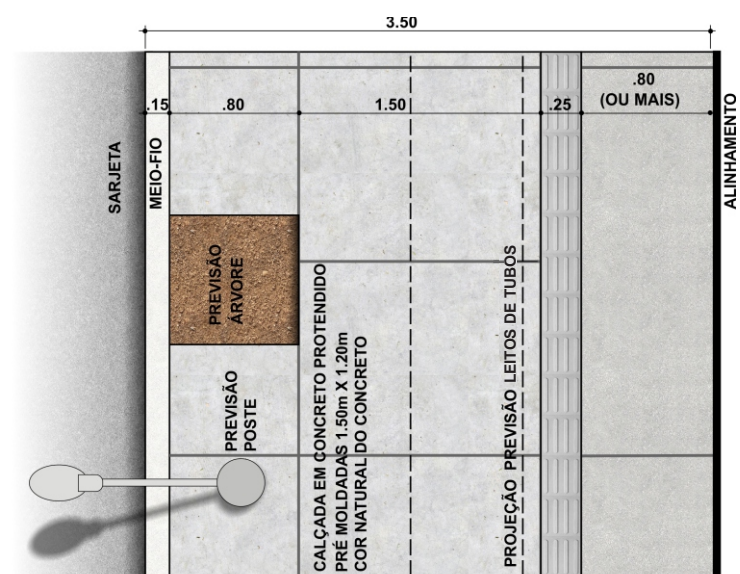
**MODELO CALÇADAS**





MODELO DE CALÇADA COM 3.00m ATÉ 3.40m  
COM PLACA PRÉ-MOLDADA

MODELO DE CALÇADA TIPO "D"



MODELO DE CALÇADA COM 3.50m OU MAIS  
COM PLACA PRÉ-MOLDADA  
ESC: 1/25

MODELO DE CALÇADA TIPO "E"

## MODELO CALÇADAS





ANTES



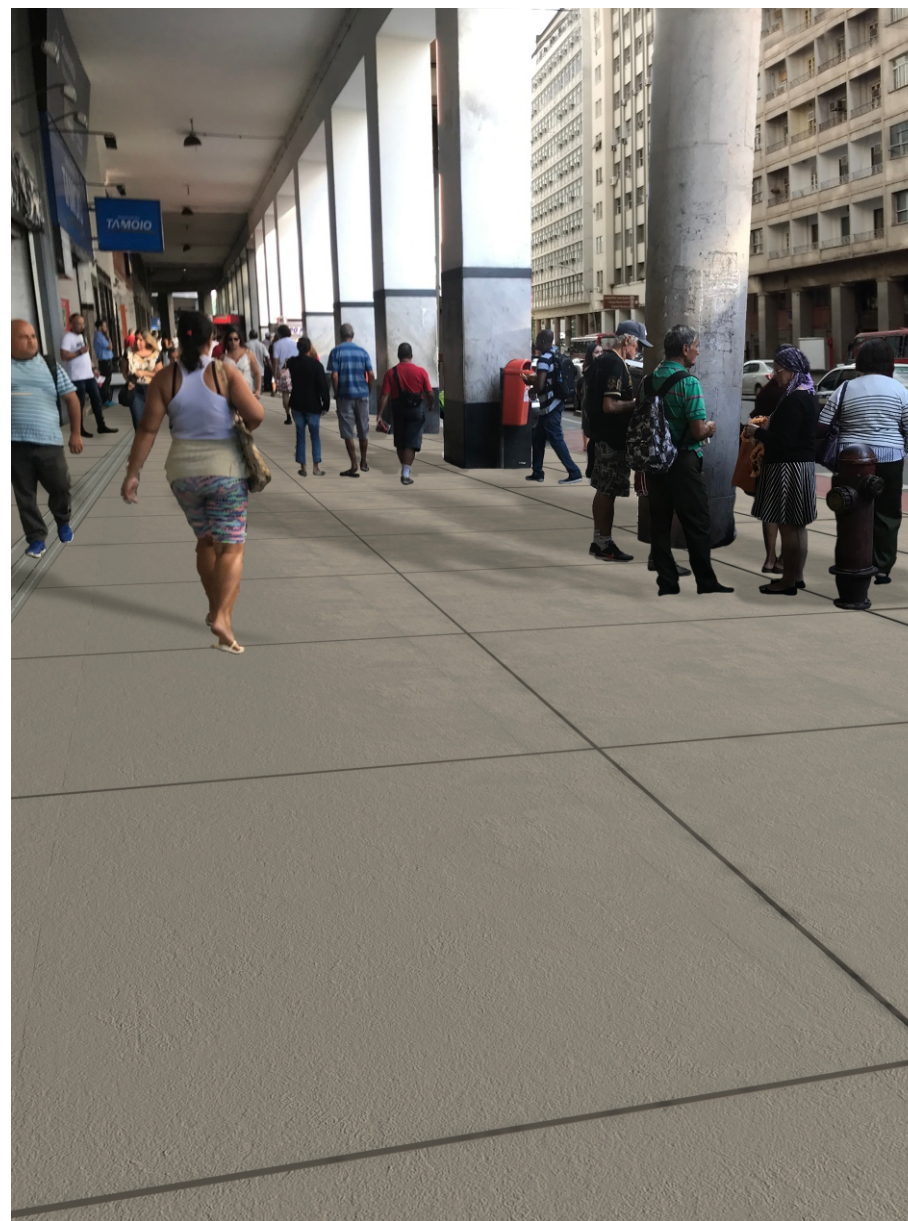
DEPOIS

***RUA DA CONCEIÇÃO***





ANTES



DEPOIS

**AV. AMARAL PEIXOTO**



## **METODOLOGIA**

### **- FAIXAS LIVRES E MODULADAS:**

- PRIORIZANDO CIRCULAÇÃO DE PEDESTRES**
- FACILITANDO EXECUÇÃO DA OBRA**
- ECONOMIZANDO NA MANUTENÇÃO**

**- CRIAÇÃO DE “LEITOS DE TUBOS” CORRUGADOS PARA RECEBER, NO MOMENTO OPORTUNO, OS CABOS PARA ALIMENTAÇÃO DAS CONCESSIONÁRIAS E DA PREFEITURA MUNICIPAL DE NITERÓI.**

## **EXECUÇÃO**

**- PRODUÇÃO: 15 A 30m<sup>2</sup> DE CALÇADA POR DIA / EQUIPE.**

**- DEPENDENDO DAS INTERFERÊNCIAS DAS CONCESSIONÁRIAS E ÁRVORES, ESSA PRODUÇÃO PODE AUMENTAR.**

**- EQUIPE: COM EQUIPAMENTOS E RECURSOS TRABALHANDO NO HORÁRIO DIURNO.**

**- ENTRE 07:00 E 17:00**

**- PODE-SE UTILIZAR MAIS DE 1 EQUIPE, COMO POR EXEMPLO, 2 OU 3 POR QUADRA.**

**- CANTEIRO DE OBRA SEM TAPUME. CADA TRECHO ESTARÁ PRONTO NO DIA SEGUINTE.**

**- INTERAÇÃO COM CONCESSIONÁRIAS:**

**-NECESSÁRIA PARA DIMENSIONAR O VOLUME E O PRAZO DAS INTERVENÇÕES, QUE SÃO DE RESPONSABILIDADE DAS CONCESSIONÁRIAS, TANTO NO CUSTO PROJETO COMO NA EXECUÇÃO DAS MODIFICAÇÕES.**