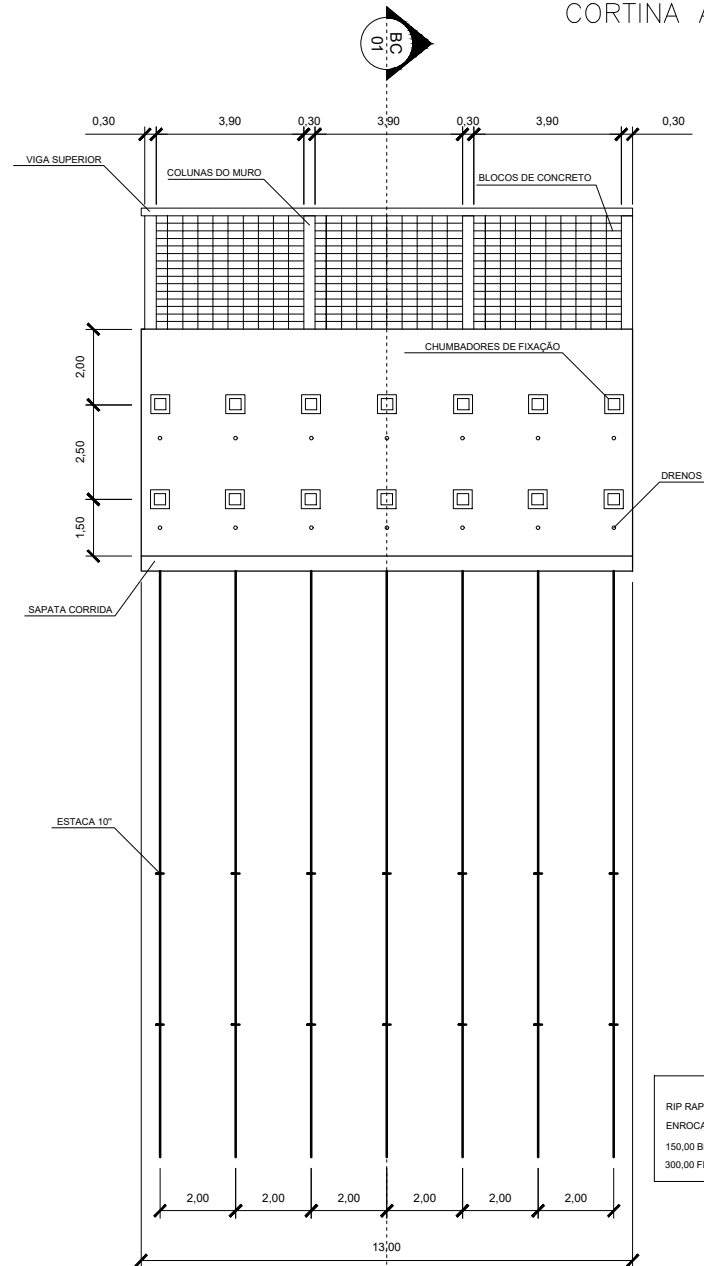
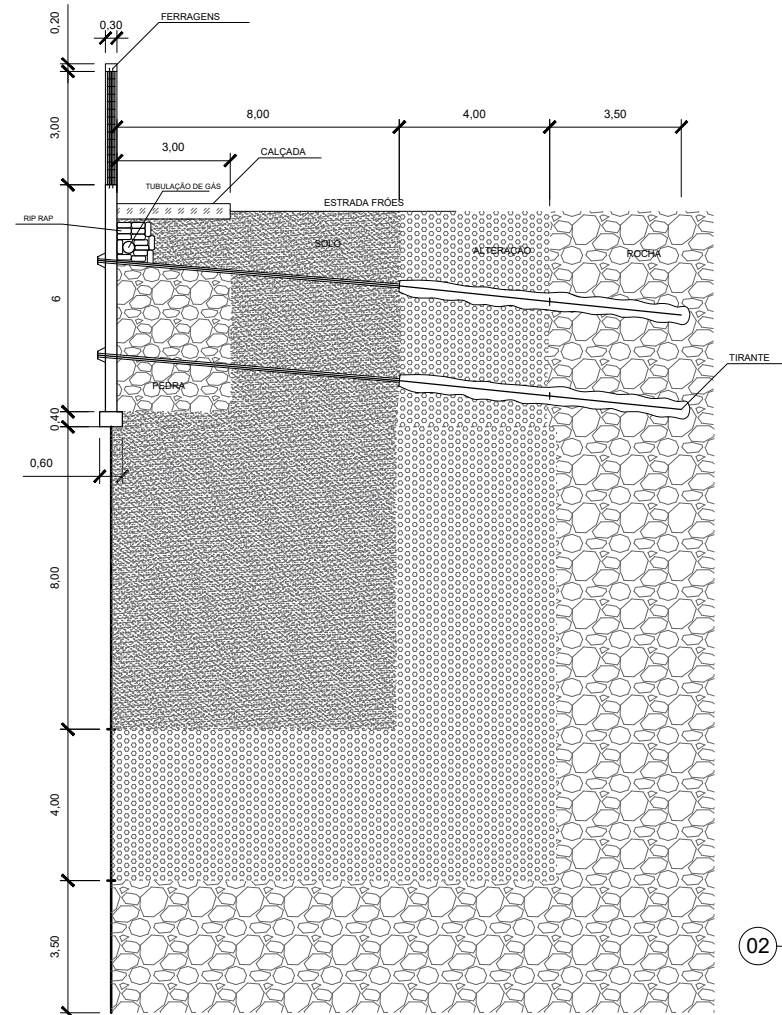


CORTINA ATIRANTADA – TRECHO BC




01 VISTA FRONTAL
ESC. 1/200

OBSERVAÇÕES
RIP RAP = 1,00 M x 0,85 M
ENROCAMENTO DE PEDRAS = 13,00 M x 3,00 M x 3,00 M
150,00 BLOCOS DE CONCRETO
300,00 FERRAGENS - 2,00 UND / BLOCO



02 CORTE TRANSVERSAL
ESC. 1/200

EMUSA Empresa Municipal de Moradia, Urbanização e Saneamento	 PREFEITURA MUNICIPAL DE NITERÓI TRABALHANDO SÉRIO, SUPERANDO DESAFIOS	OBRA: CONSTRUÇÃO DE CORTINA ATIRANTADA, ESTACAS RAÍZES - SAPATA CORRIDA - PROTEÇÃO PARA A TUBULAÇÃO DE GÁS - MURO SUPERIOR DE VEDAÇÃO. LOCALIZAÇÃO: ESTRADA LEOPOLDO FRÖES, 450 - PRÓX. A SAÍDA DO TÚNEL - SÃO FRANCISCO - RJ.		
	DESENHO: CORTE TRANSVERSAL E VISTA FRONTAL BÁSICA DA CORTINA ATIRANTADA E MURO SUPERIOR DE VEDAÇÃO			FOLHA: <div style="font-size: 2em; font-weight: bold;">02</div>
	DIRETOR DE PLANEJAMENTO E CAPTAÇÃO DE RECURSOS: PRISCILA FREITAS SEPULVEDA	ENGENHEIRO CIVIL: JOAQUIM PEREIRA FILHO	EQUIPE: JESSICA OLIVEIRA AMANDA FRITSCH BRUNO MELLO	ESCALA: INDICADA
	CADISTA: RENATA PASSOS			