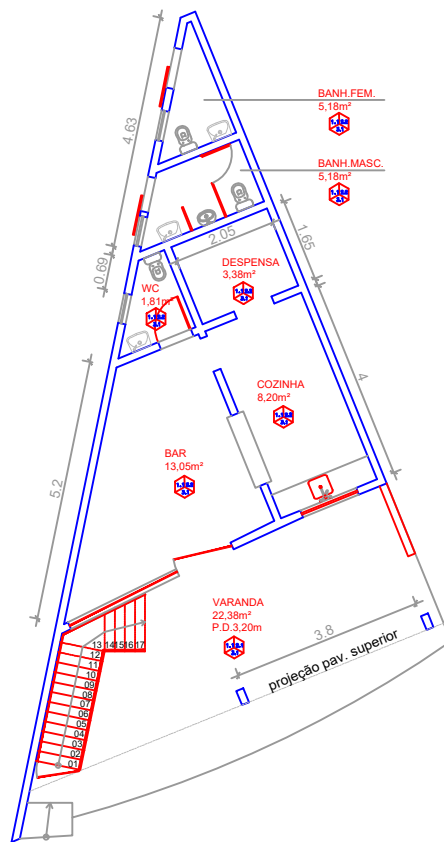
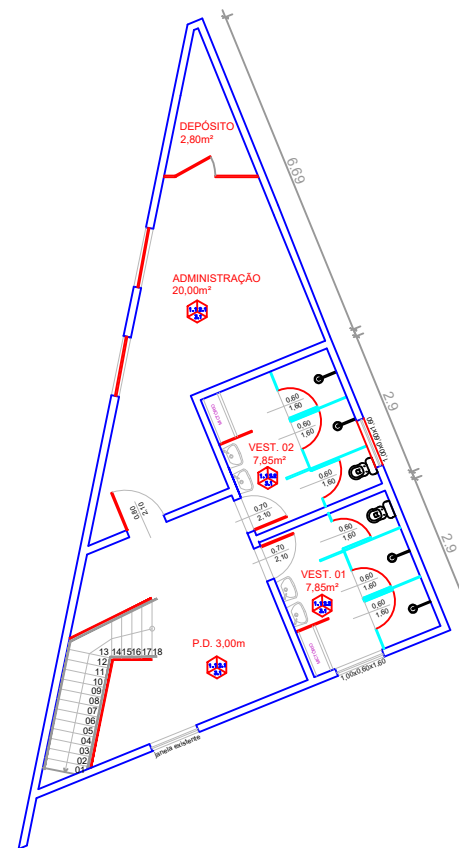


Pavimento térreo



Pavimento térreo (REFORMA)



Segundo Pavimento

LEGENDA:

- PISOS
- 1.1 REVESTIMENTO CERÂMICO 30X30
- 1.2 PISO CIMENTADO, ESP. 8 CM, CONCRETO 20 MPA
- PAREDES
- 2.1 PINTURA COM TINTA ACRÍLICA ACETINADA PARA INTERIOR OU EXTERIOR, COM LIXAMENTO, UMA DEMÃO DE SELADOR ACRÍLICO DUAS DEMÃOS DE ACABAMENTO E UMA DEMÃO DE MASSA CORRIDA ACRÍLICA
- 2.2 REVESTIMENTO DE AZULEJO BRANCO 15X15cm, ATÉ O TETO, ASSENTES COM NATA DE CIMENTO COMUM, TENDO JUNTAS CORRIDAS COM 2mm, REJUNTADAS COM PASTA DE CIMENTO BRANCO.
- TETOS
- 3.1 REBAIXO EM PVC

Empresa Municipal de Meradia, Urbanização e Saneamento



NITERÓI
SEMPRE À FRENTE

Empresa Municipal de
Moradia, Urbanização e
Saneamento - EMUSA

PREFEITURA MUNICIPAL DE NITERÓI

REFORMA DO CAMPO E VESTIÁRIO, COM COLOCAÇÃO DE GRAMA SINTÉTICA E CONSTRUÇÃO DA ADMINISTRAÇÃO
BARRETO - NITERÓI

DESENHO:
PLANTA BAIXA

DIRETOR DE OPERAÇÕES:
ANTONIO C. LOUROSA DE S. JUNIOR

EXECUÇÃO EM Acad:
DIEGO CASTRO
PRISCILA SANTOS

DATA:
FEVEREIRO/2019

FOLHA:

03

ESCALA:
1:150