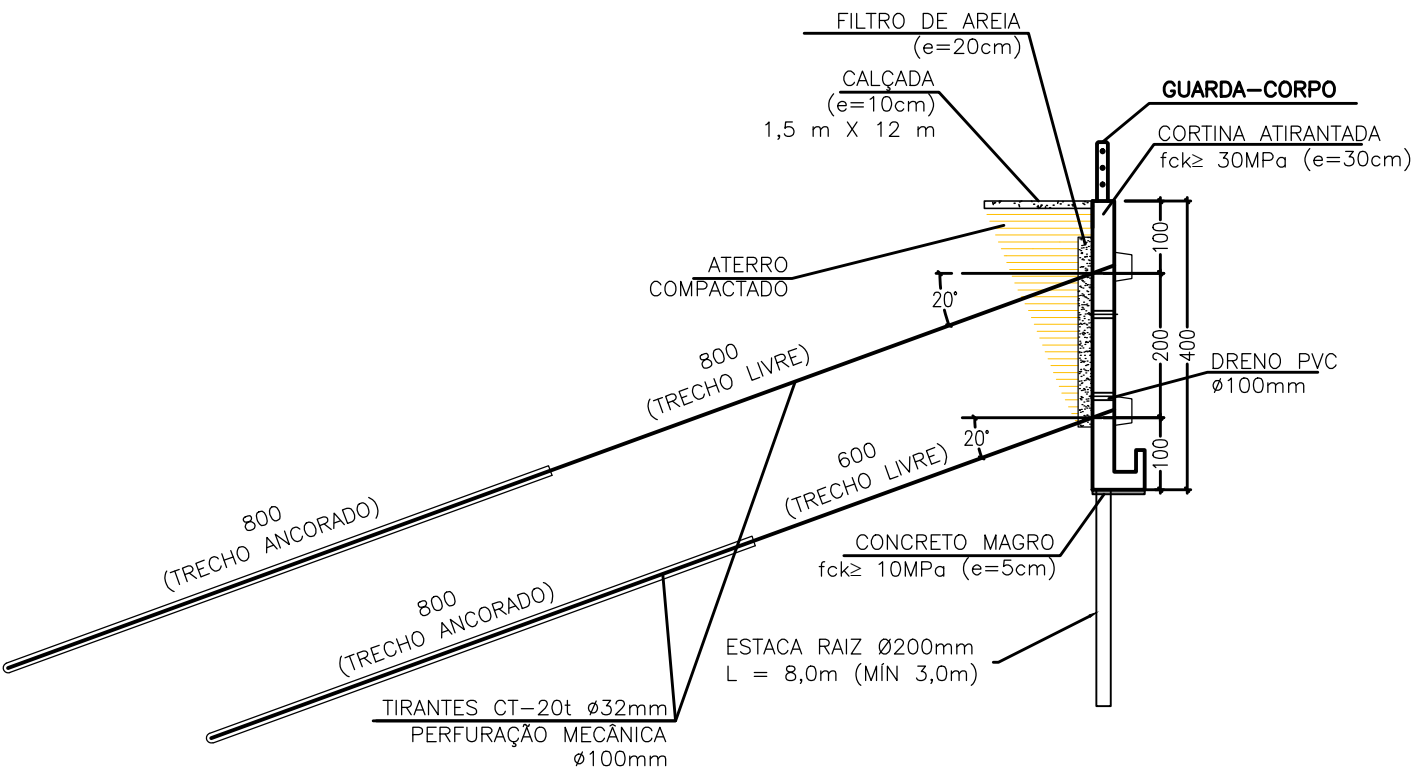
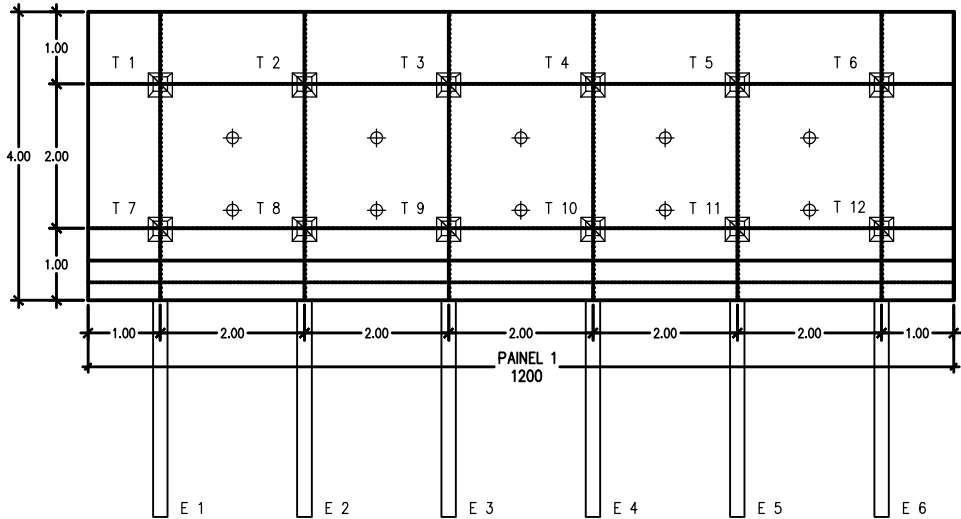


CORTINA ATIRANTADA  
SEÇÃO TRANSVERSAL – CC



CORTINA ATIRANTADA  
VISTA FRONTAL



- LEGENDA:
- TIRANTES CT > 20T Ø32mm
  - DRENO PVC Ø100mm

- NOTAS:
- COTAS E DIMENSÕES EM METRO, EXCETO ONDE INDICADO.
  - TODAS AS MEDIDAS APRESENTADAS DEVERÃO SER CONFIRMADAS POR OCASIÃO DA LOCAÇÃO DA OBRA.
  - O MÉTODO EXECUTIVO DEVERÁ SER ADEQUADO ÀS CONDICIONANTES LOCAIS E GEOLÓGICAS, VISANDO A SEGURANÇA DURANTE A EXECUÇÃO DA OBRA.
  - MATERIAIS:  
  
CORTINA ATIRANTADA:  
CONCRETO ARMADO:  $f_{ck} \geq 30 \text{ MPa}$ ;  
CONCRETO MAGRO:  $f_{ck} \geq 10 \text{ MPa}$ ;  
AÇO CA-50;  
TIRANTE: CT > 20 T E Ø=32mm  
  
DRENAGEM:  
CONCRETO ARMADO:  $f_{ck} \geq 30 \text{ MPa}$ ;  
CONCRETO MAGRO:  $f_{ck} \geq 10 \text{ MPa}$ ;  
AÇO CA-50;
  - O COBRIMENTO DAS ARMADURAS DA DRENAGEM E DA CORTINA ATIRANTADA DEVERÁ SER DE 3 cm;
  - A DOBRAGEM E EMENDA DAS BARRAS DEVERÃO ESTAR DE ACORDO COM A NBR-6118.

1	FEV/2022	LFF	PR	EMIÇÃO INICIAL
Nº	DATA	VISTO	APROV.	REVISÕES
EMUSA – PREFEITURA MUNICIPAL DE NITERÓI				
LOCAL FONSECA - NITERÓI		PROJETO LFF		
ENDEREÇO TRAVESSA SANTO CRISTO, 6		DESENHO LFF		
CASA 1 E 2		VISTO LFF		
COORDENADAS 23K, 696.053E, 7.469.073S		APROVADO		
ASSUNTO RECUPERAÇÃO DE ENCOSTA		DATA 23/02/22		
TÍTULO CORTINA ATIRANTADA		ESCALA SEM ESCALA		
		PROC.Nº		
		DES.Nº SANTOCRISTO 02/04		