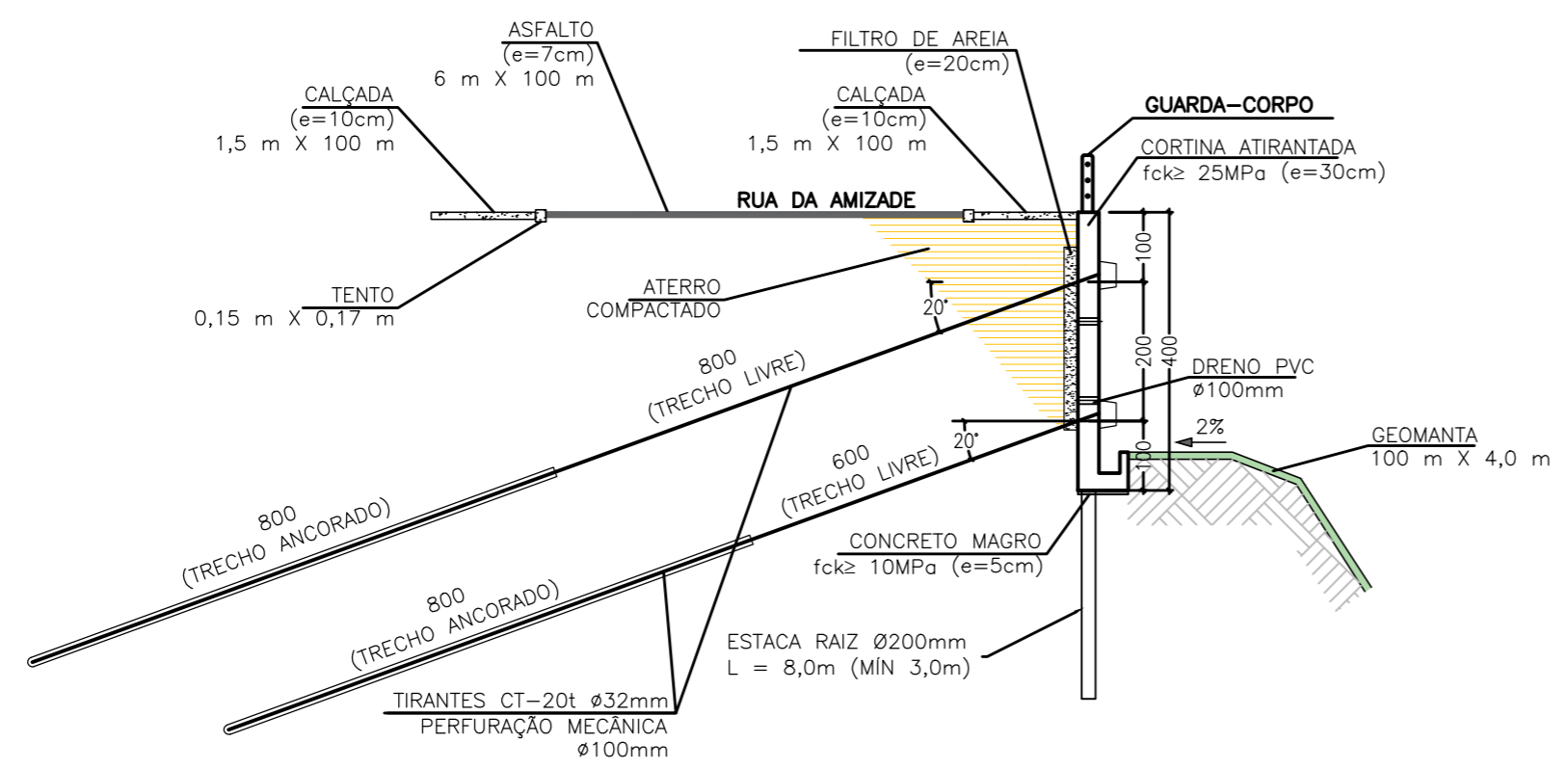
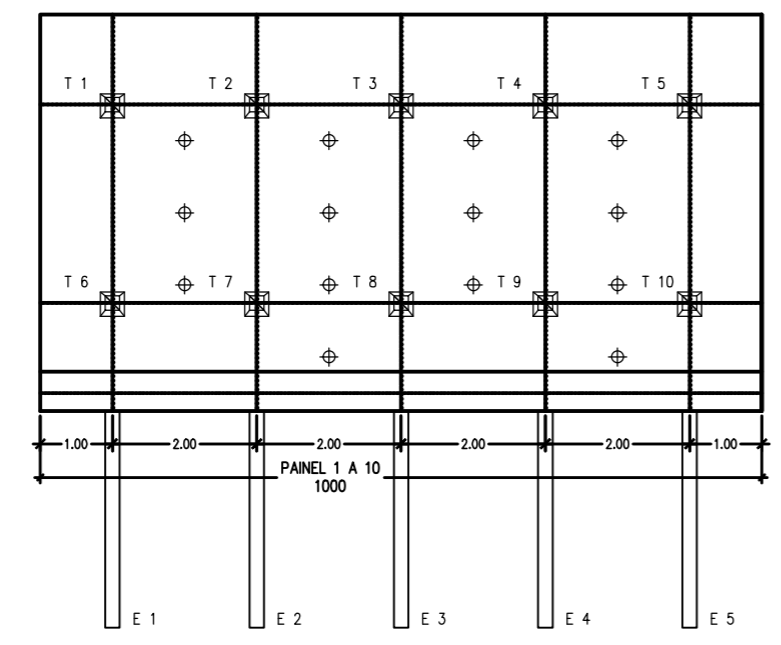


CORTINA ATIRANTADA SEÇÃO TRANSVERSAL



CORTINA ATIRANTADA VISTA FRONTAL



LEGENDA:

- ☐ - TIRANTES CT > 20T Ø32mm
- ⊕ - DRENO PVC Ø100mm

- NOTAS:**
1. COTAS E DIMENSÕES EM METRO, EXCETO ONDE INDICADO.
 2. TODAS AS MEDIDAS APRESENTADAS DEVERÃO SER CONFIRMADAS POR OCASIÃO DA LOCAÇÃO DA OBRA.
 3. O MÉTODO EXECUTIVO DEVERÁ SER ADEQUADO ÀS CONDICIONANTES LOCAIS E GEOLÓGICAS, VISANDO A SEGURANÇA DURANTE A EXECUÇÃO DA OBRA.
 4. MATERIAIS:

CORTINA ATIRANTADA:
 CONCRETO ARMADO: fck ≥ 25 MPa;
 CONCRETO MAGRO: fck ≥ 10 MPa;
 AÇO CA-50;
 TIRANTE: CT > 20 T E Ø=32mm

DRENAGEM:
 CONCRETO ARMADO: fck ≥ 25 MPa;
 CONCRETO MAGRO: fck ≥ 10 MPa;
 AÇO CA-50;
 5. O COBRIMENTO DAS ARMADURAS DA DRENAGEM E DA CORTINA ATIRANTADA DEVERÁ SER DE 3 cm;
 6. A DOBRAGEM E EMENDA DAS BARRAS DEVERÃO ESTAR DE ACORDO COM A NBR-6118.

1	NOV/2021	LFF	PR	EMISSÃO INICIAL
Nº	DATA	VISTO	APROV.	REVISÕES

EMUSA – PREFEITURA MUNICIPAL DE NITERÓI

LOCAL <u>ITAIPU - NITERÓI</u>	PROJETO <u>LFF</u>
ENDEREÇO <u>RUA DA AMIZADE</u>	DESENHO <u>LFF</u>
COORDENADAS <u>23K, 700.587E, 7.458.362S</u>	VISTO <u>LFF</u>
ASSUNTO <u>RECUPERAÇÃO DE ENCOSTA</u>	APROVADO
TÍTULO <u>CORTINA ATIRANTADA</u>	DATA <u>24/11/21</u>
	ESCALA <u>SEM ESCALA</u>
	PROC.Nº
	DES.Nº <u>AMIZADE 01/02</u>

PRODUZIDO POR UMA VERSÃO DO AUTODESK PARA ESTUDANTES

PRODUZIDO POR UMA VERSÃO DO AUTODESK PARA ESTUDANTES