



**NITERÓI**  
SEMPRE À FRENTE

Empresa Municipal de  
Moradia, Urbanização e  
Saneamento - EMUSA

## RELATÓRIO FOTOGRÁFICO

### **OBRAS PARA CANALIZAÇÃO DE CURSO D'AGUA NA RUA PASTOR JOSÉ GOMES NO BAIRRO CARAMUJO, NITERÓI-RJ**

#### CANAL







**NITERÓI**  
SEMPRE À FRENTE

Empresa Municipal de  
Moradia, Urbanização e  
Saneamento - EMUSA

## RELATÓRIO FOTOGRÁFICO

### **OBRAS PARA CANALIZAÇÃO DE CURSO D'AGUA NA RUA PASTOR JOSÉ GOMES NO BAIRRO CARAMUJO, NITERÓI-RJ**







**NITERÓI**  
SEMPRE À FRENTE

Empresa Municipal de  
Moradia, Urbanização e  
Saneamento - EMUSA

## RELATÓRIO FOTOGRÁFICO

### **OBRAS PARA CANALIZAÇÃO DE CURSO D'AGUA NA RUA PASTOR JOSÉ GOMES NO BAIRRO CARAMUJO, NITERÓI-RJ**





**NITERÓI**  
SEMPRE À FRENTE

Empresa Municipal de  
Moradia, Urbanização e  
Saneamento - EMUSA

## RELATÓRIO FOTOGRÁFICO

### **OBRAS PARA CANALIZAÇÃO DE CURSO D'AGUA NA RUA PASTOR JOSÉ GOMES NO BAIRRO CARAMUJO, NITERÓI-RJ**







**NITERÓI**  
SEMPRE À FRENTE

Empresa Municipal de  
Moradia, Urbanização e  
Saneamento - EMUSA

## RELATÓRIO FOTOGRÁFICO

### **OBRAS PARA CANALIZAÇÃO DE CURSO D'AGUA NA RUA PASTOR JOSÉ GOMES NO BAIRRO CARAMUJO, NITERÓI-RJ**





**NITERÓI**  
SEMPRE À FRENTE

Empresa Municipal de  
Moradia, Urbanização e  
Saneamento - EMUSA

## RELATÓRIO FOTOGRÁFICO

### **OBRAS PARA CANALIZAÇÃO DE CURSO D'AGUA NA RUA PASTOR JOSÉ GOMES NO BAIRRO CARAMUJO, NITERÓI-RJ**







**NITERÓI**  
SEMPRE À FRENTE

Empresa Municipal de  
Moradia, Urbanização e  
Saneamento - EMUSA

## RELATÓRIO FOTOGRÁFICO

### **OBRAS PARA CANALIZAÇÃO DE CURSO D'AGUA NA RUA PASTOR JOSÉ GOMES NO BAIRRO CARAMUJO, NITERÓI-RJ**

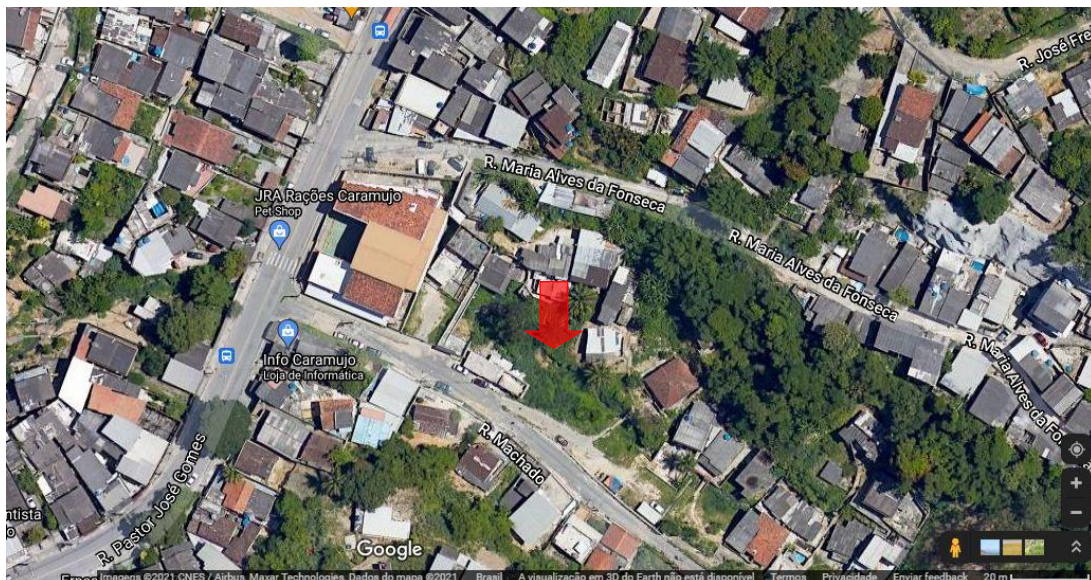


Figura 1 - Imagem Google Maps

Georreferenciamento -22.885268255283933, -43.06245977780219