



PROJETO BÁSICO DE URBANIZAÇÃO PARA A COMUNIDADE DE BONSUCCESSO NO BAIRRO DE PIRATININGA.



COMUNIDADE DE BONSUCESSO

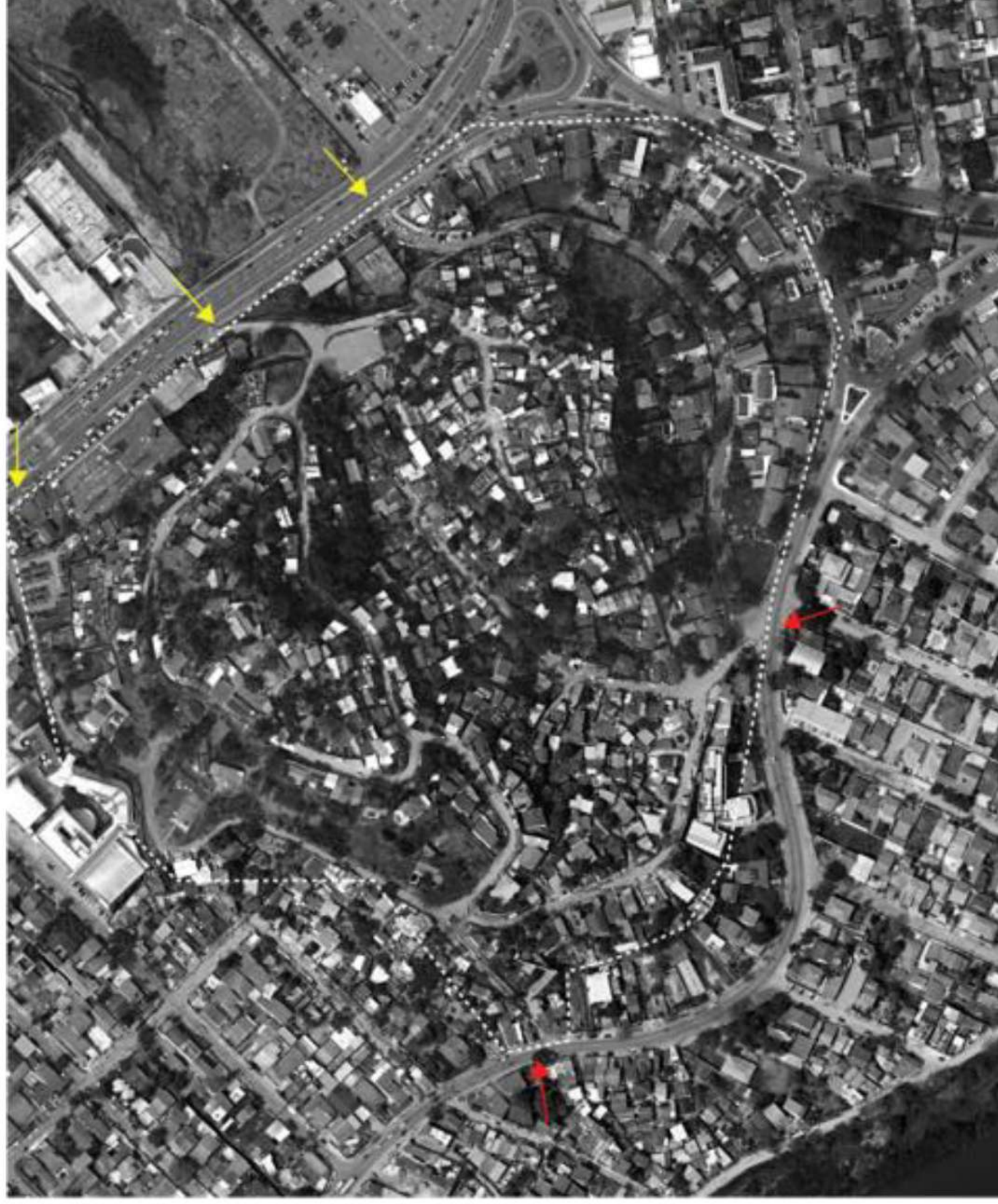
Bairro: Piratininga

Reg. Adm. (R.A.): Região
oceânica

População (aprox.): 1.238

Domicílios (aprox.): 382

Área: 16,9 ha



Poligonal
Bonsucesso



Acesso pela Estrada
Francisco da Cruz
Nunes



Acesso pela Avenida Dr.
Raul de Oliveira
Rodrigues

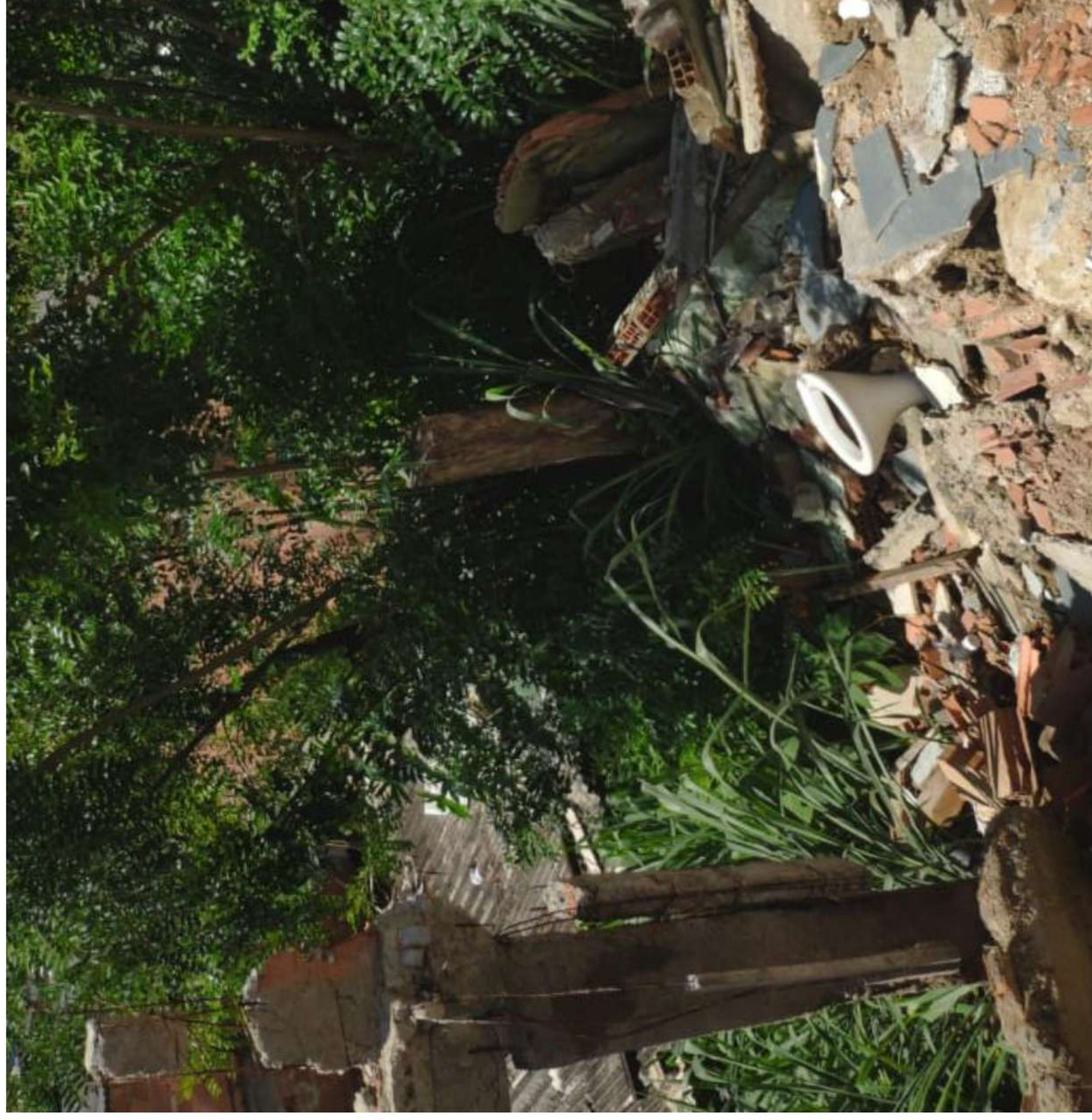
ESCOPO DE PROJETOS

EQUIPAMENTOS COMUNITÁRIOS

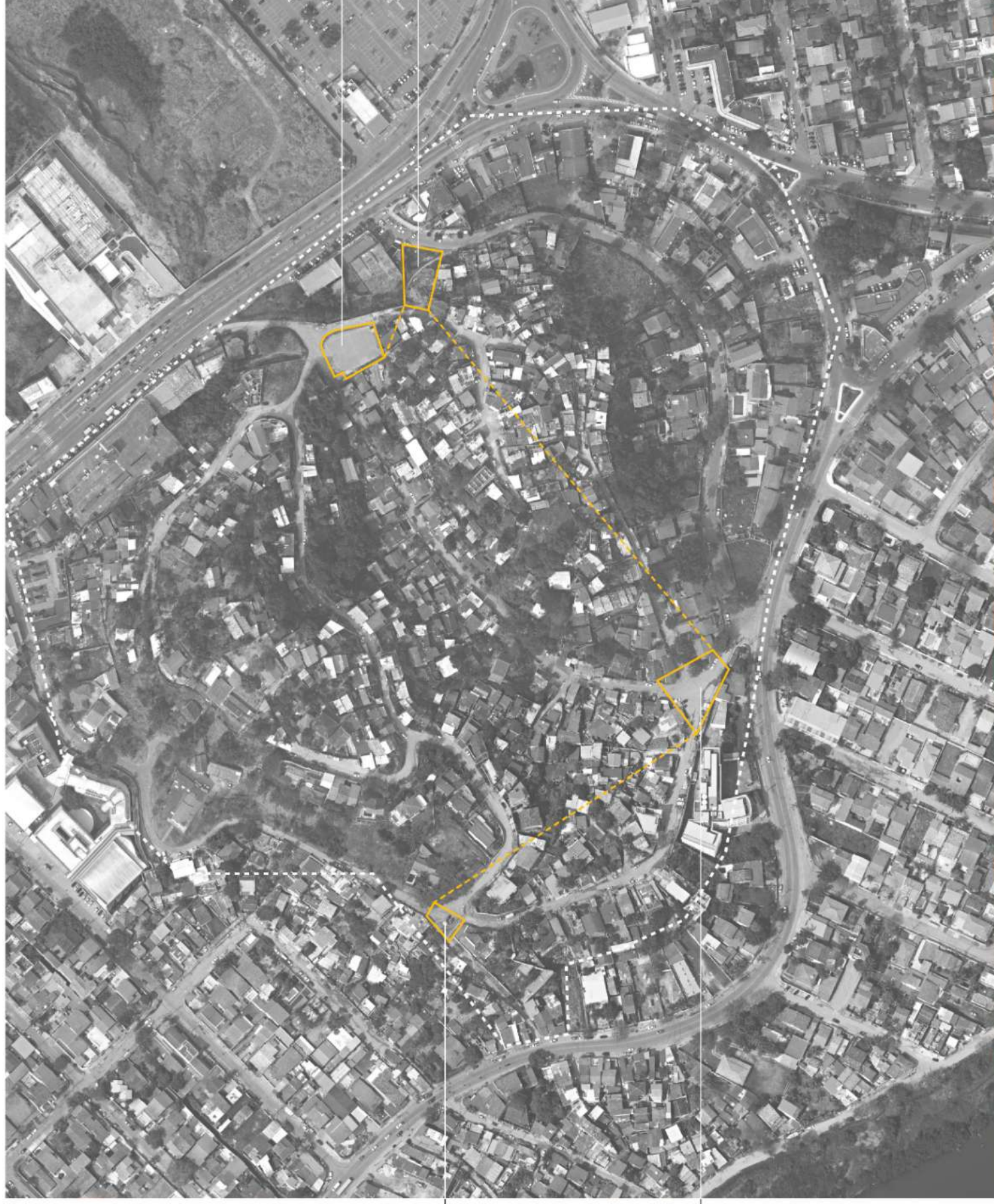
- . Campo de Futebol
- . Centro Comunitário
- . Praça 01 - Esquina
- . Praça 02 - Rotatória

INFRAESTRUTURA

- . Escadarias e Acessos
- . Pavimentação
- . Sinalização
- . Drenagem
- . Iluminação pública



EQUIPAMENTOS COMUNITÁRIOS



CAMPO DE FUTEBOL

CENTRO COMUNITÁRIO

PRAÇA 01

PRAÇA 02

CAMPO DE FUTEBOL

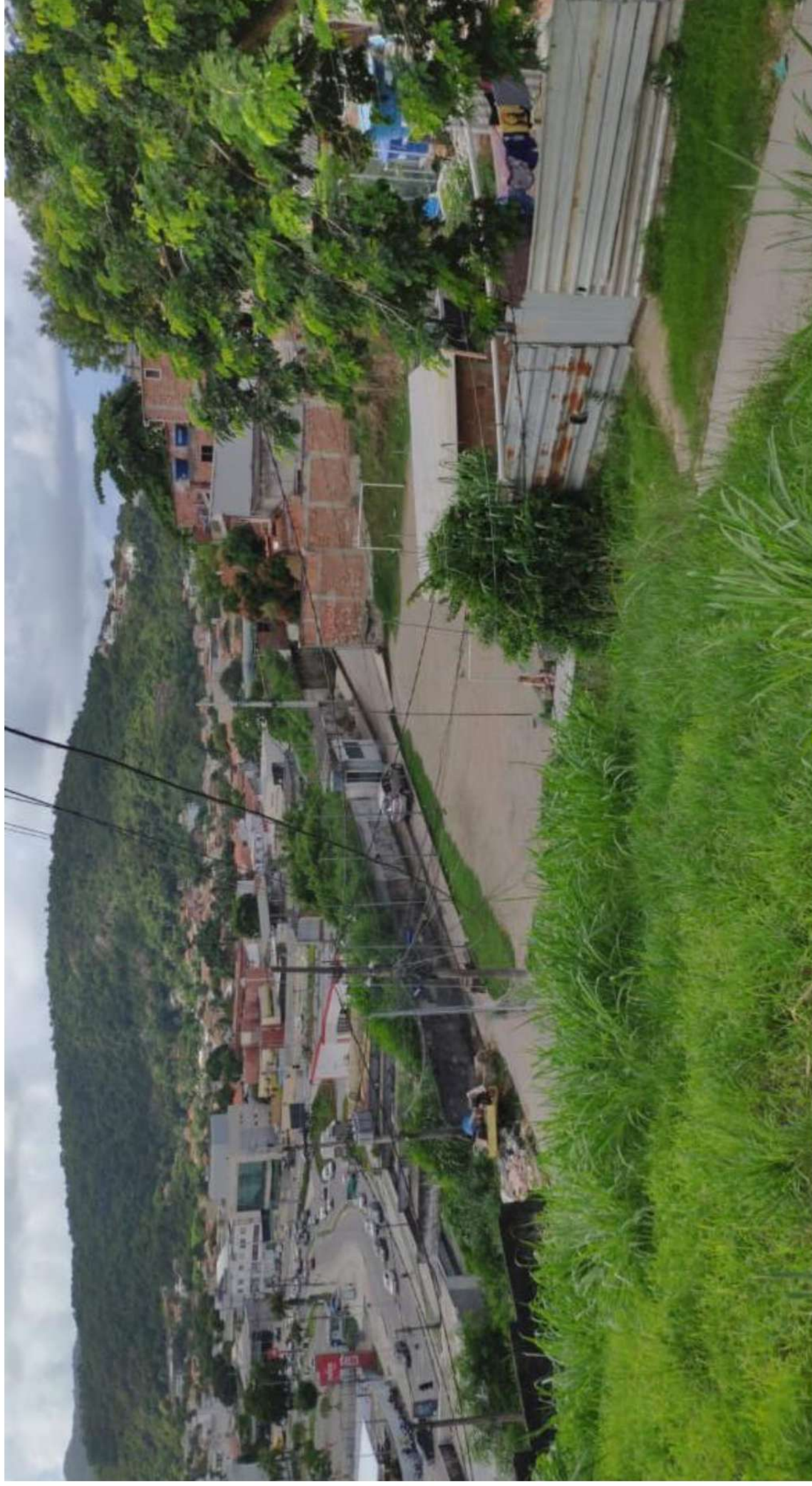
SITUAÇÃO ATUAL

Atualmente a área conta com um campo improvisado de terra batida, utilizado para jogos de futebol, além de possuir espaço subutilizado em seu entorno imediato.



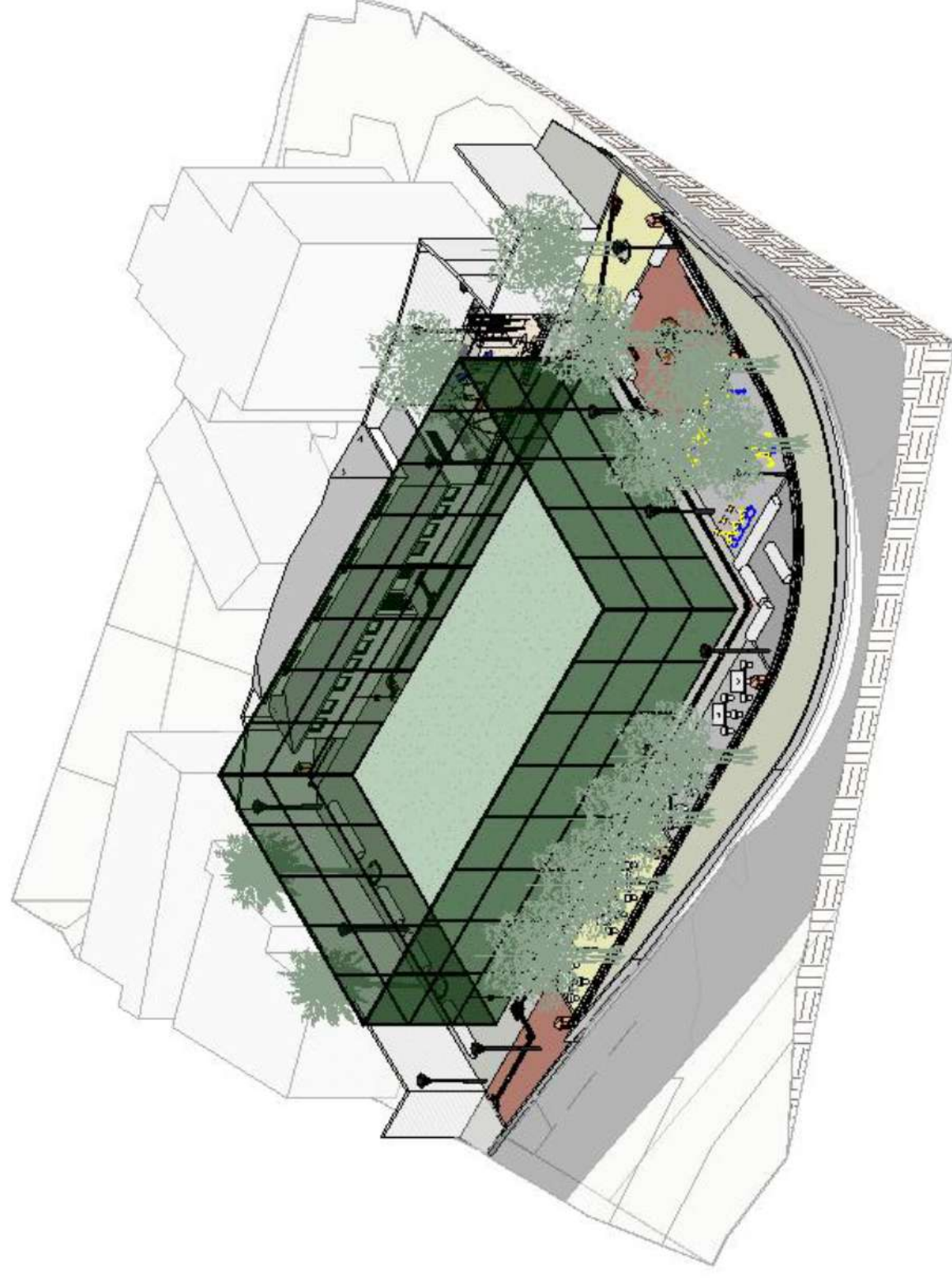
CAMPO DE FUTEBOL

SITUAÇÃO ATUAL



CAMPO DE FUTEBOL

PROJETO



Uma das principais solicitações era a reforma do campo de futebol, que foi redimensionado, recebendo a infraestrutura necessária, como iluminação própria, alambrado e v e s t i á r i o .

Com a remodelação do campo, houve mais espaço em seu entorno, onde foi possível propor área de recreação infantil, com mobiliário próprio, além de bancos para assistir aos jogos, espaços de convivência e arborização.

CAMPO DE FUTEBOL

SITUAÇÃO ATUAL



CAMPO DE FUTEBOL

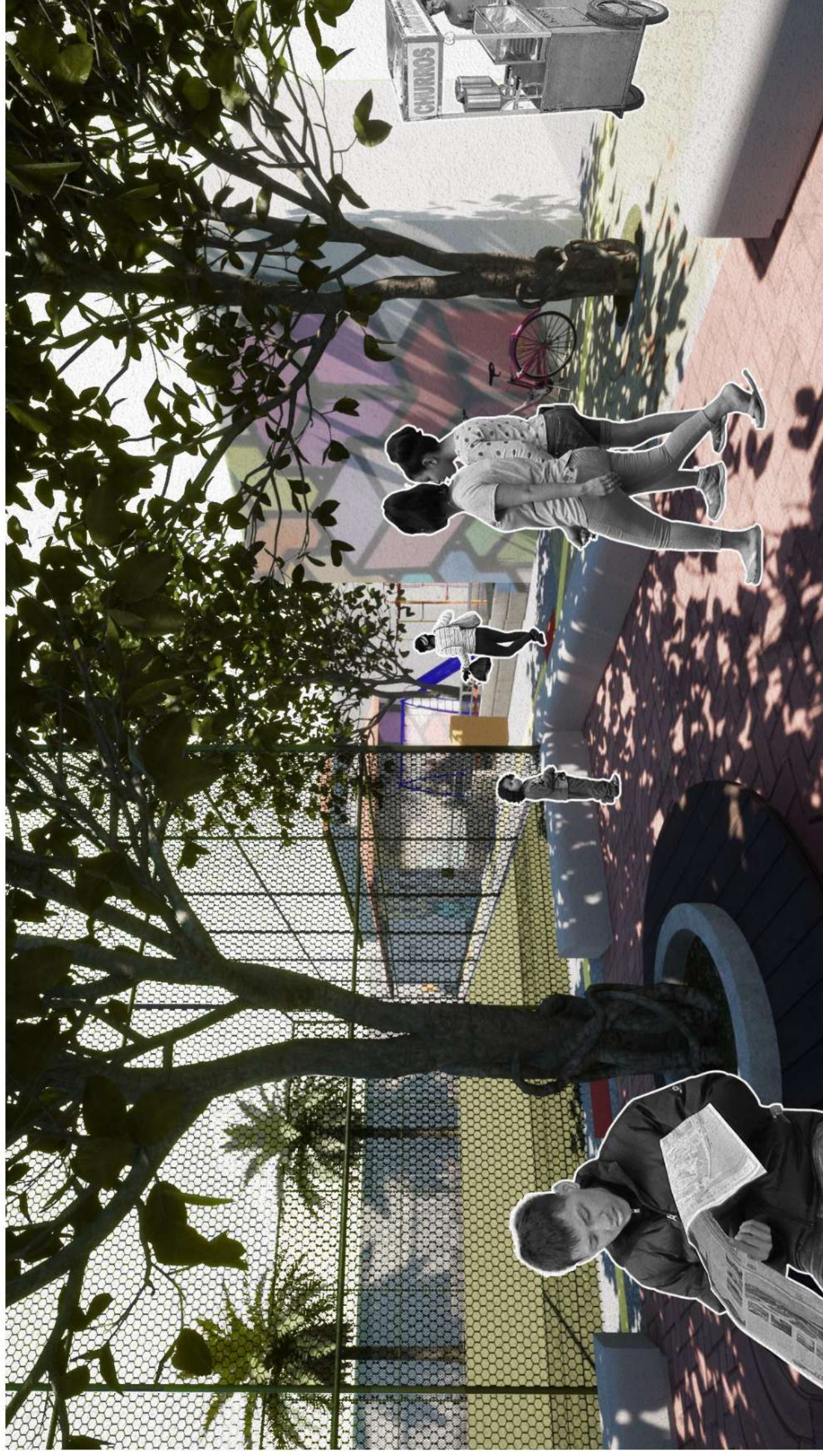
PROJETO



RENDERIZAÇÃO | COLAGEM

CAMPO DE FUTEBOL

PROJETO



RENDERIZAÇÃO | COLAGEM

CAMPO DE FUTEBOL

PROJETO



RENDERIZAÇÃO | COLAGEM

CENTRO COMUNITÁRIO

SITUAÇÃO ATUAL

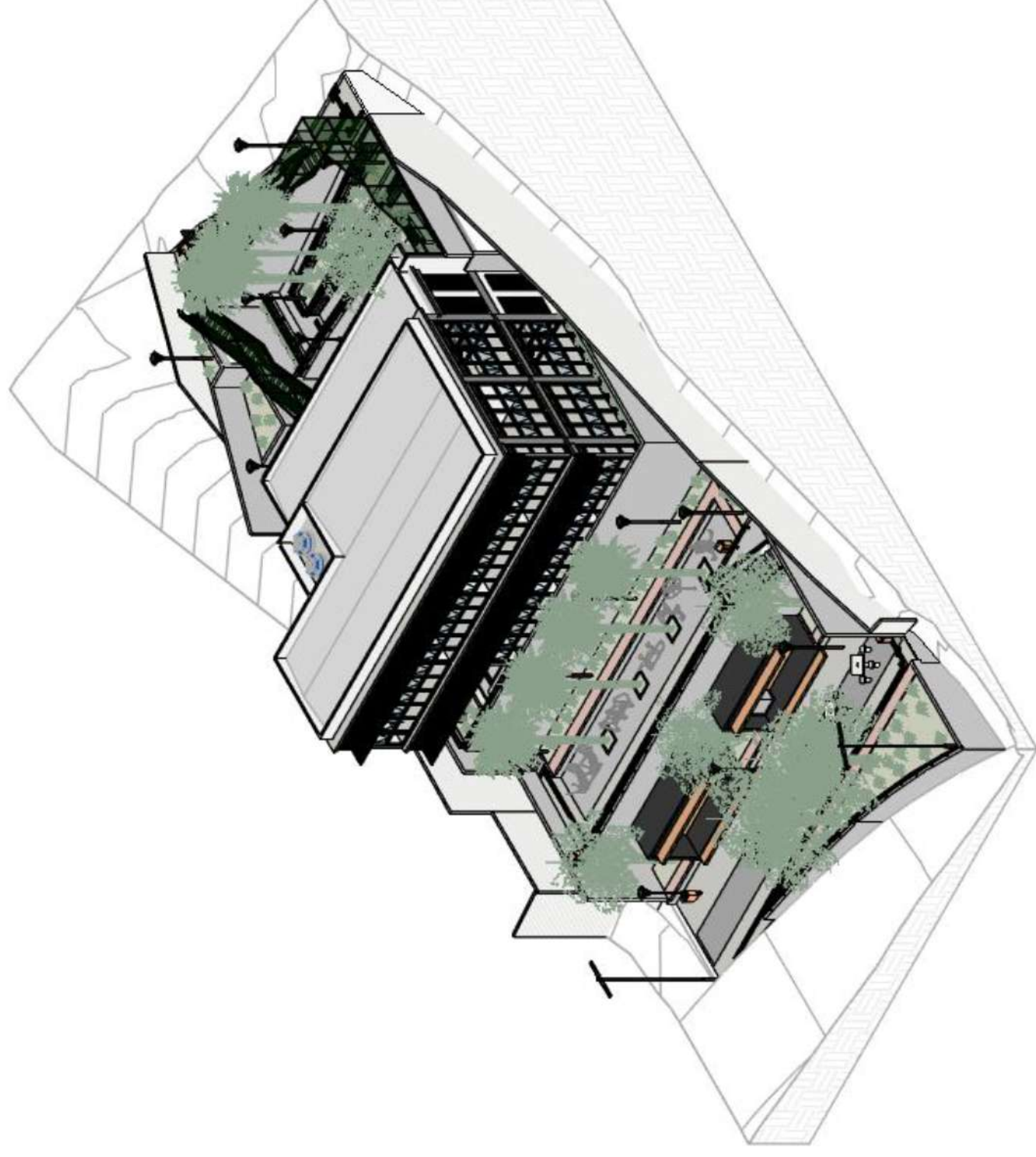
Situado em uma área utilizada somente como caminho pelos moradores, o Centro Comunitário foi criado pensando na capacidade transformadora que uma comunidade pode oferecer aos que compartilham o mesmo território.

A proposta é que nesse espaço a comunidade possa ter um local específico, um ponto focal de transformação e apoio.



CENTRO COMUNITÁRIO

PROJETO



Por conta do terreno com grande inclinação, o projeto se estrutura em diferentes níveis, possuindo acessos pela rua superior e inferior. Os programas atualmente existentes na área são de passagem e o trailer existente, ambos foram respeitados e mantidos no projeto em questão.

O centro comunitário por sua vez é possui rampa para acessibilidade no nível superior e também diversas salas multiuso e ainda uma área de administrativa para funcionários com copa de apoio.

CENTRO COMUNITÁRIO

SITUAÇÃO ATUAL



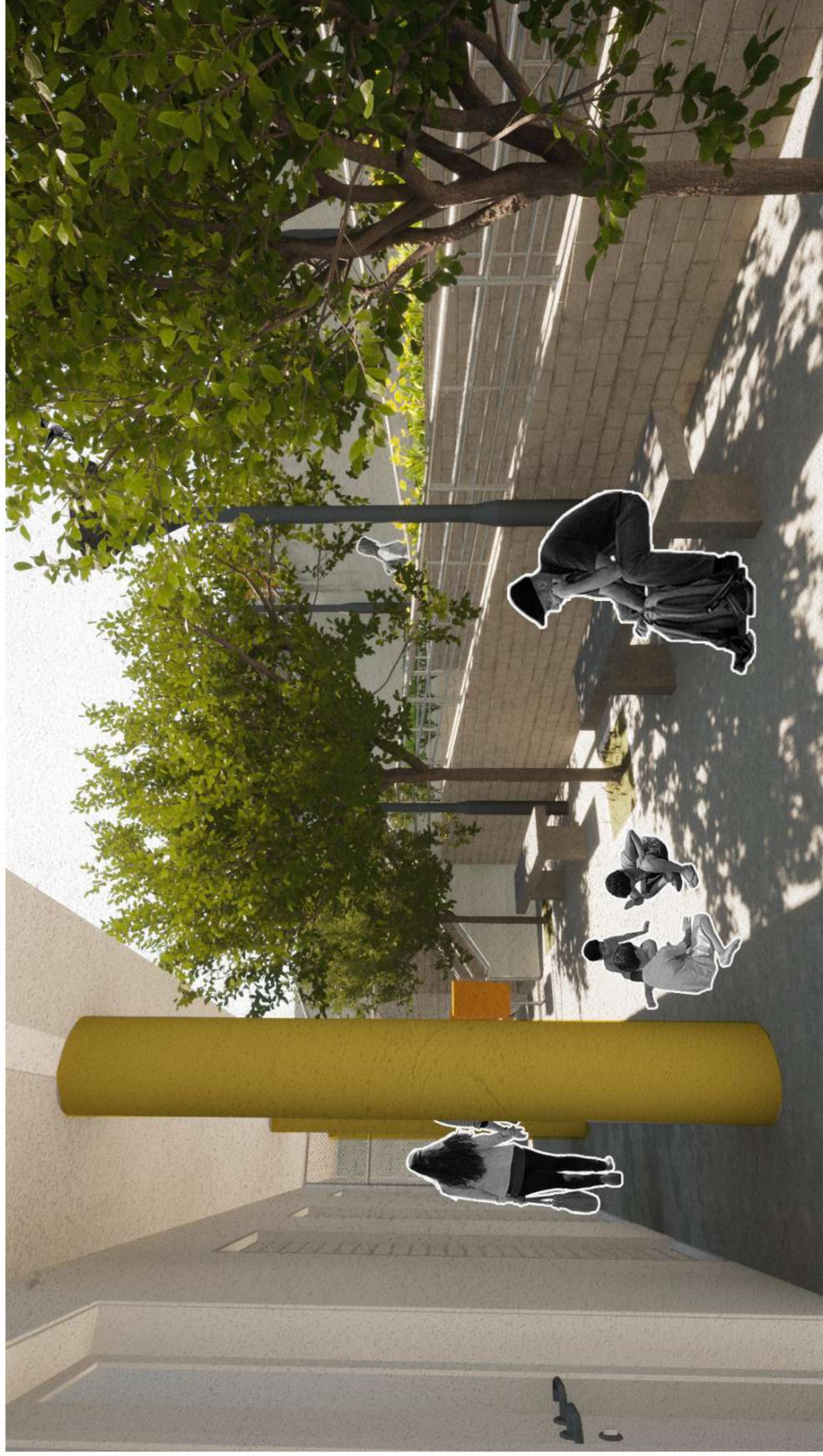
CENTRO COMUNITÁRIO

SITUAÇÃO ATUAL



CENTRO COMUNITÁRIO

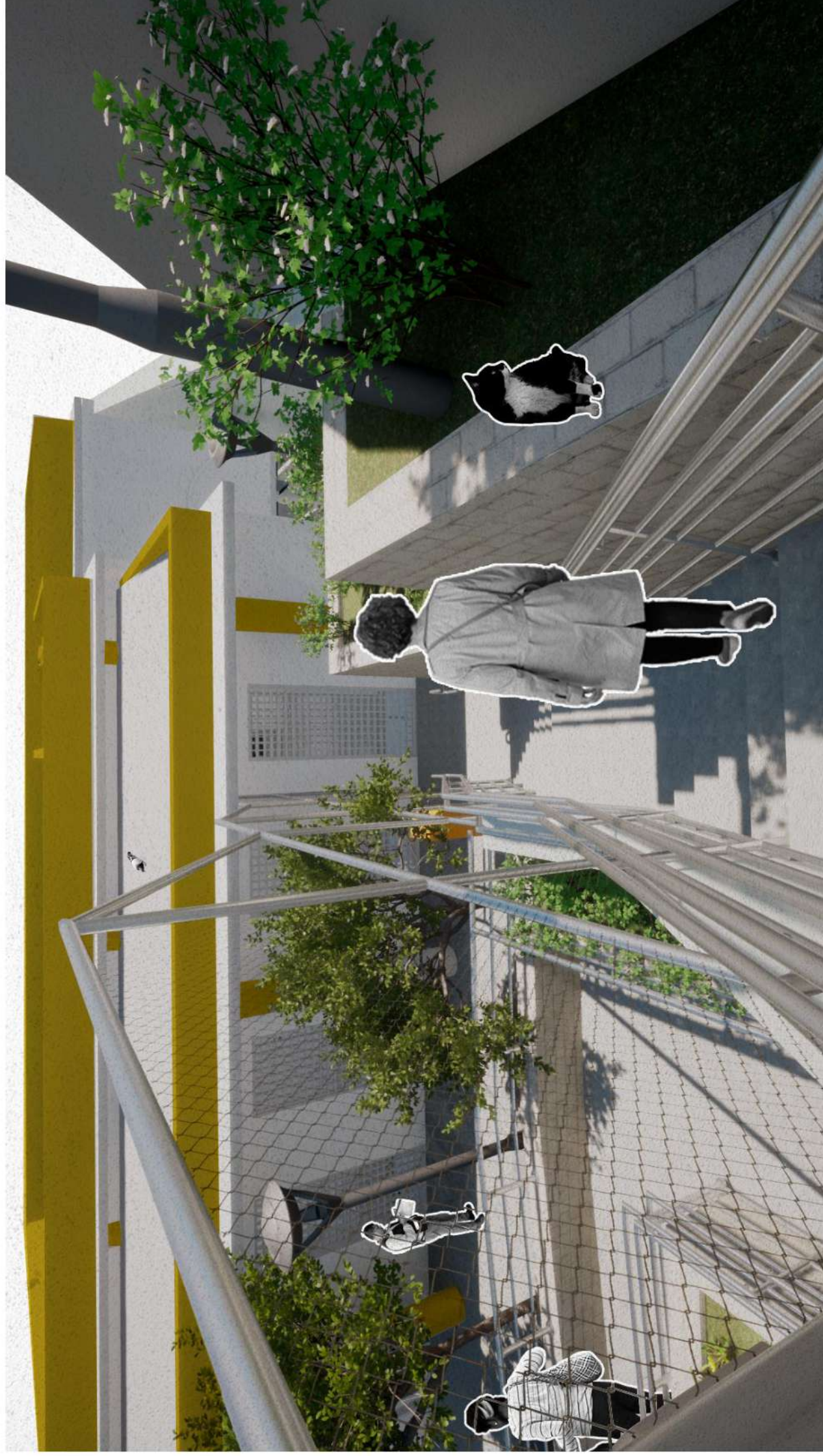
PROJETO



RENDERIZAÇÃO | COLAGEM

CENTRO COMUNITÁRIO

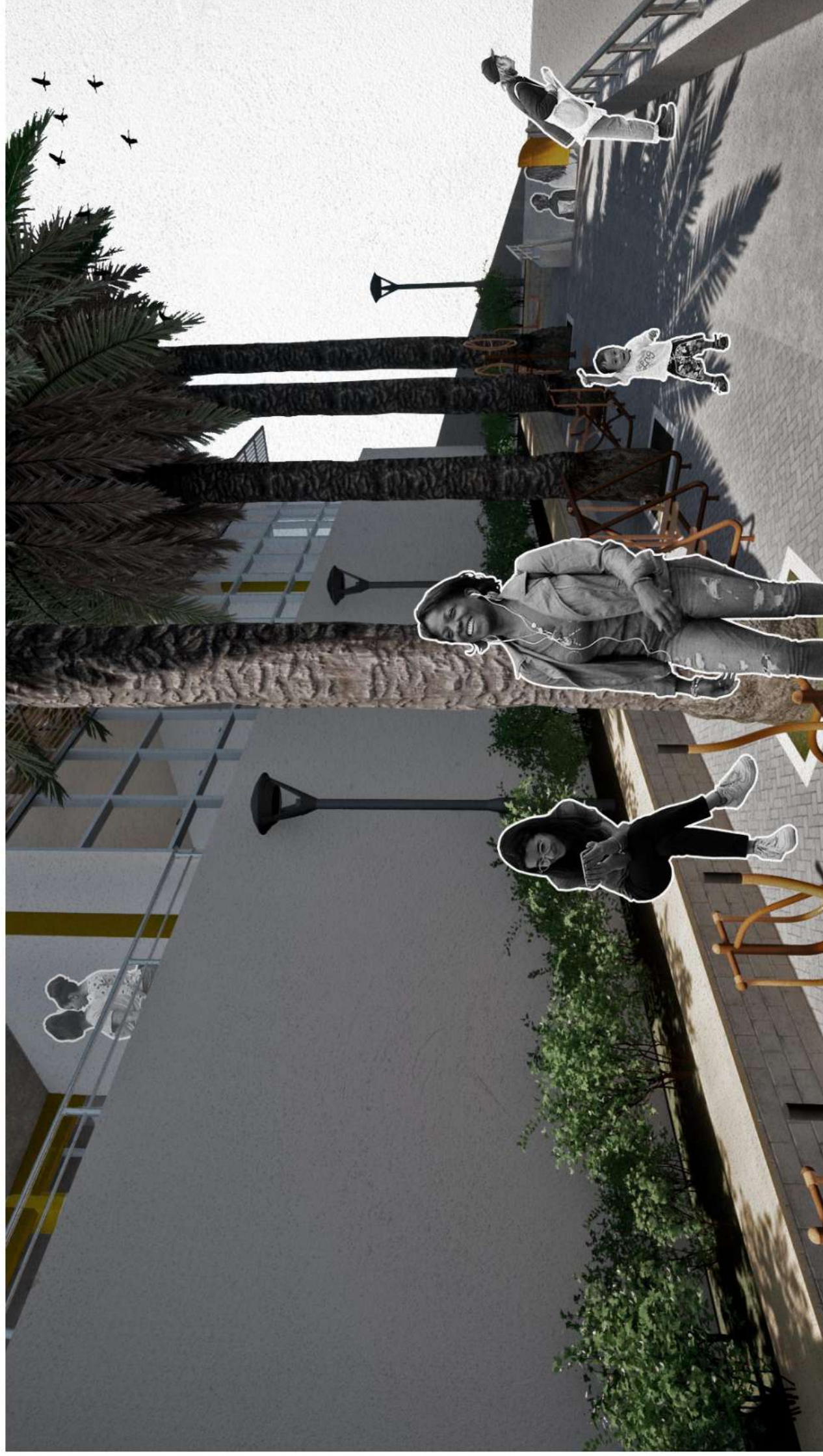
PROJETO



RENDERIZAÇÃO | COLAGEM

CENTRO COMUNITÁRIO

PROJETO



RENDERIZAÇÃO | COLAGEM

CENTRO COMUNITÁRIO

PROJETO



RENDERIZAÇÃO | COLAGEM

CENTRO COMUNITÁRIO

PROJETO



RENDERIZAÇÃO | COLAGEM



ConsPetra TGI
CONSTRUÇÕES E SERVIÇOS



NITERÓI
SEMPRE À FRENTE

Empresa Municipal de
Moradia, Urbanização e
Saneamento - EMUSA

PRAÇA 01 - PRAÇA ESQUINA

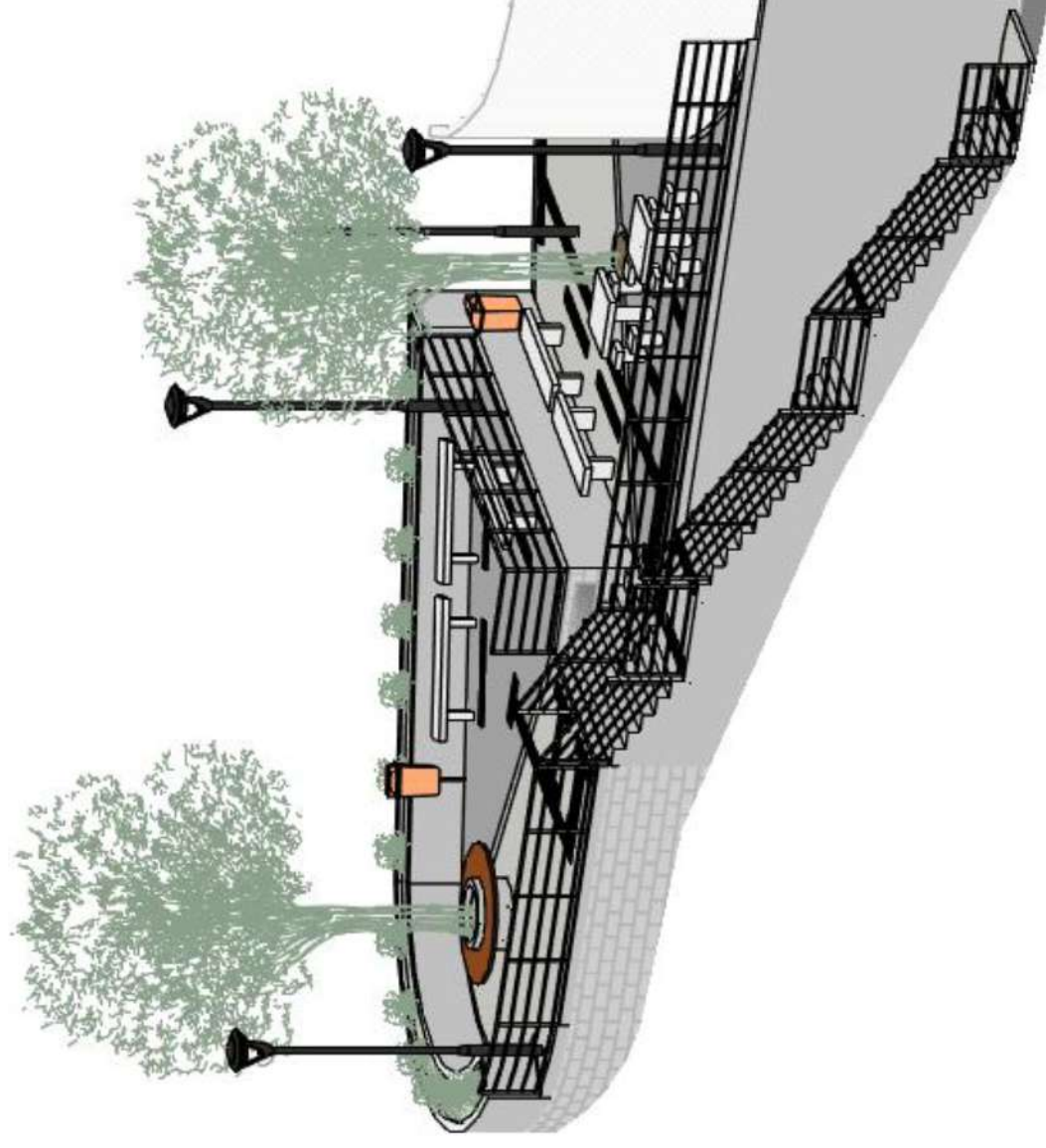
SITUAÇÃO ATUAL

Atualmente a área consiste em terreno irregular utilizado para despejo de entulho, estacionamento e caminho para os pedestres entre a rua José Eugênio e rua 600 .



PRAÇA 01 - PRAÇA ESQUINA

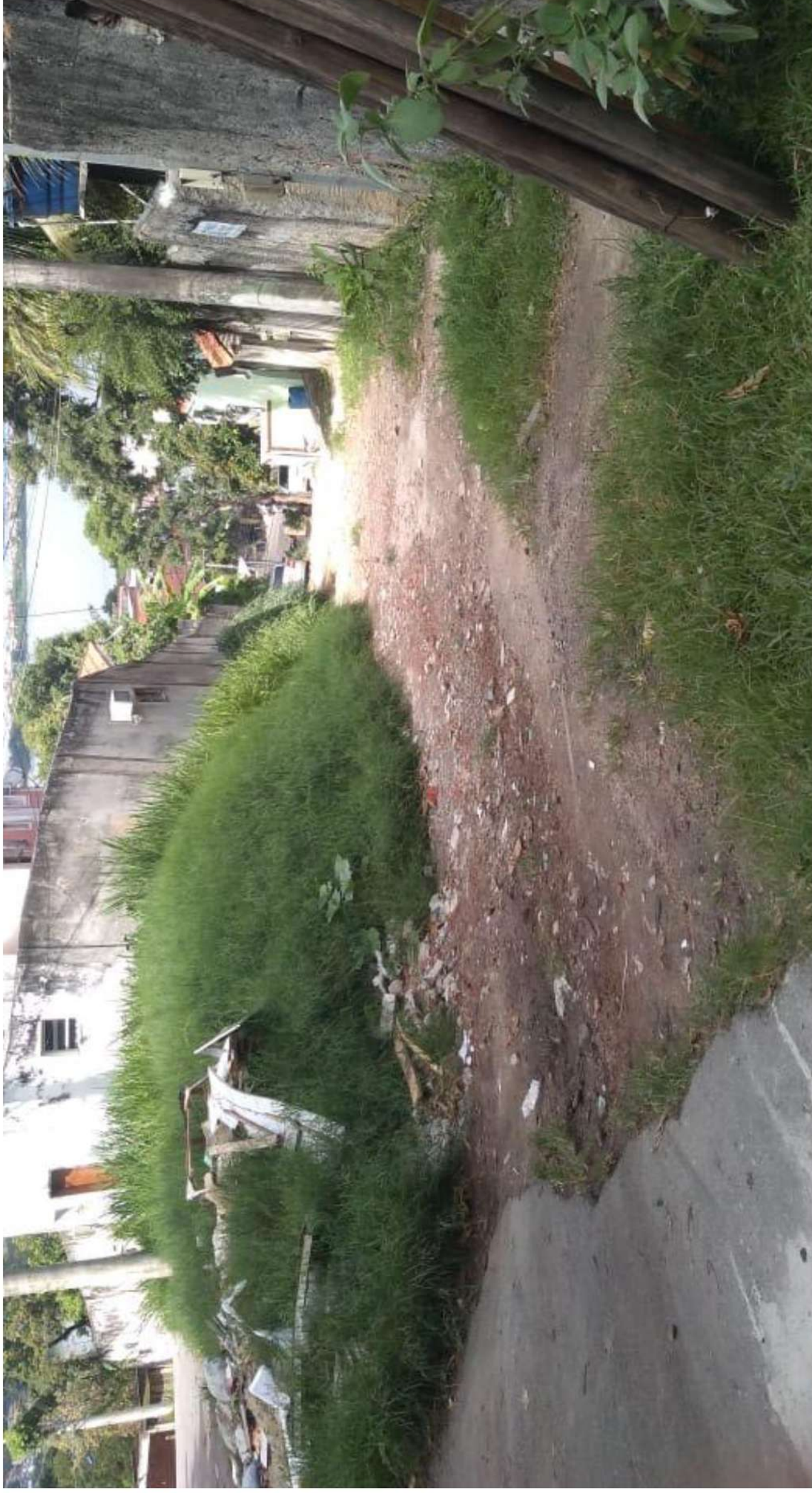
PROJETO



Observando a necessidade de mais espaços de convivência na comunidade, propõe-se uma pequena praça arborizada com área de permanência. Além de um novo local para os moradores, a intervenção facilita o acesso dos pedestres que vem da rua José Eugênio.

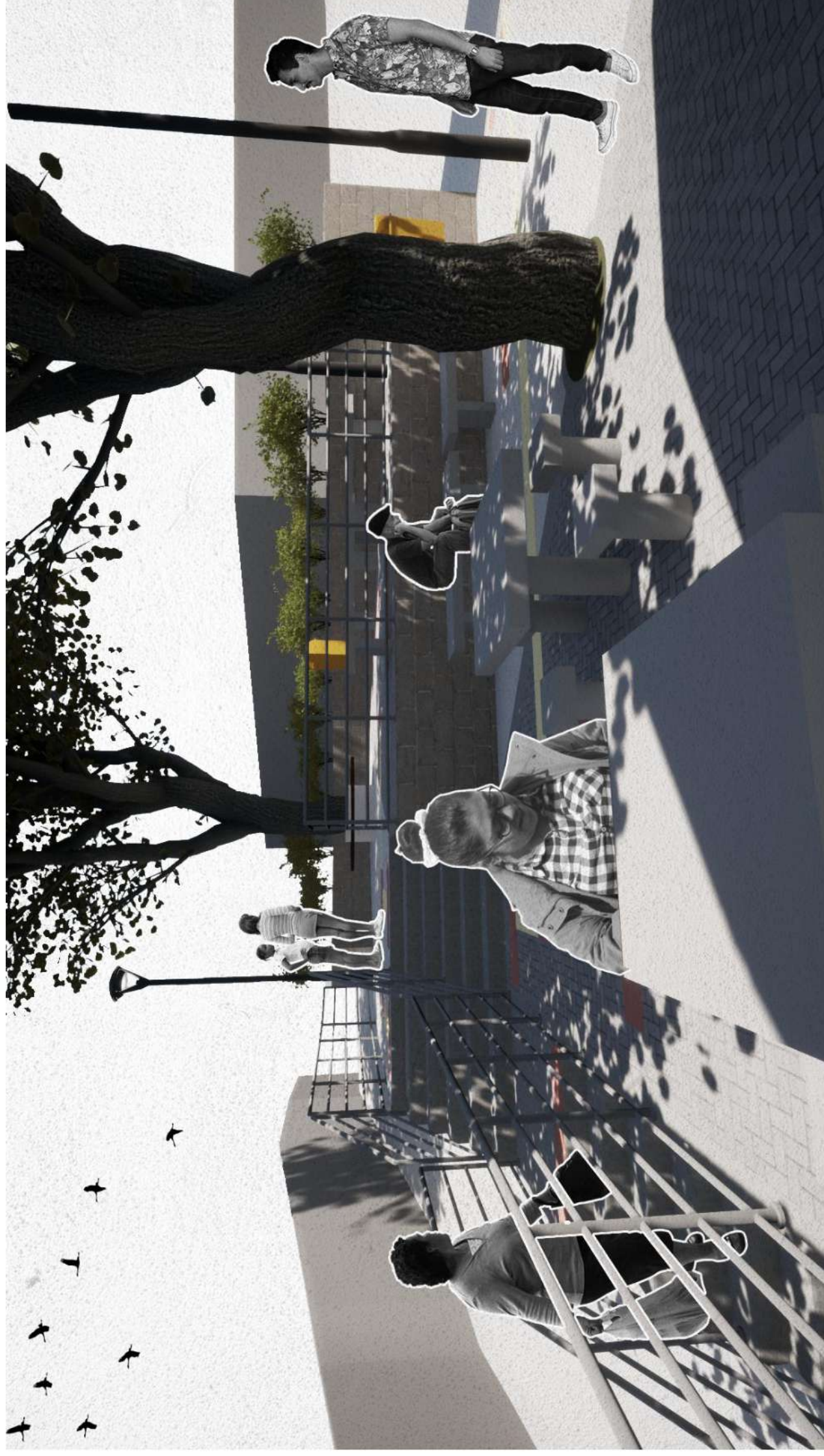
PRAÇA 01 - PRAÇA ESQUINA

SITUAÇÃO ATUAL



PRAÇA 01 - PRAÇA ESQUINA

PROJETO



RENDERIZAÇÃO | COLAGEM

PRAÇA 02 - PRAÇA ROTATÓRIA

SITUAÇÃO ATUAL

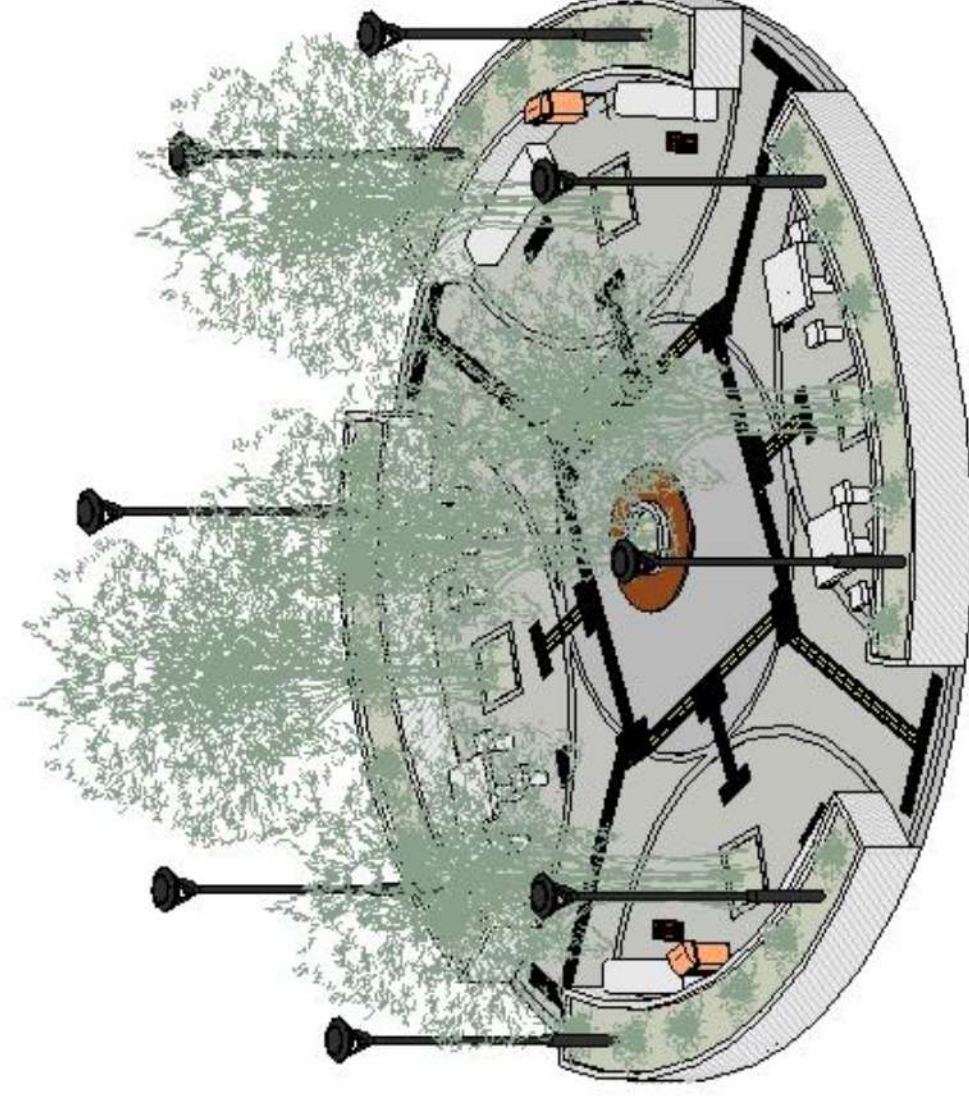
Atualmente, a área consiste em uma praça degradada, sem mobiliário urbano e sem arborização, em frente ao cruzamento de quatro ruas da comunidade.

A proposta é criação de mais um espaço de permanência e encontro na comunidade, reconfigurando a geometria atual devido as alterações no projeto de pavimentação.



PRAÇA 02 - PRAÇA ROTATÓRIA

PROJETO



Aproveitando a área da rotatória implementada, insere-se uma praça arborizada, com canteiros altos para maior segurança dos usuários e conforto térmico, ademais, com diversos bancos e mesas a praça possui uma característica de espaço de convívio e permanência.

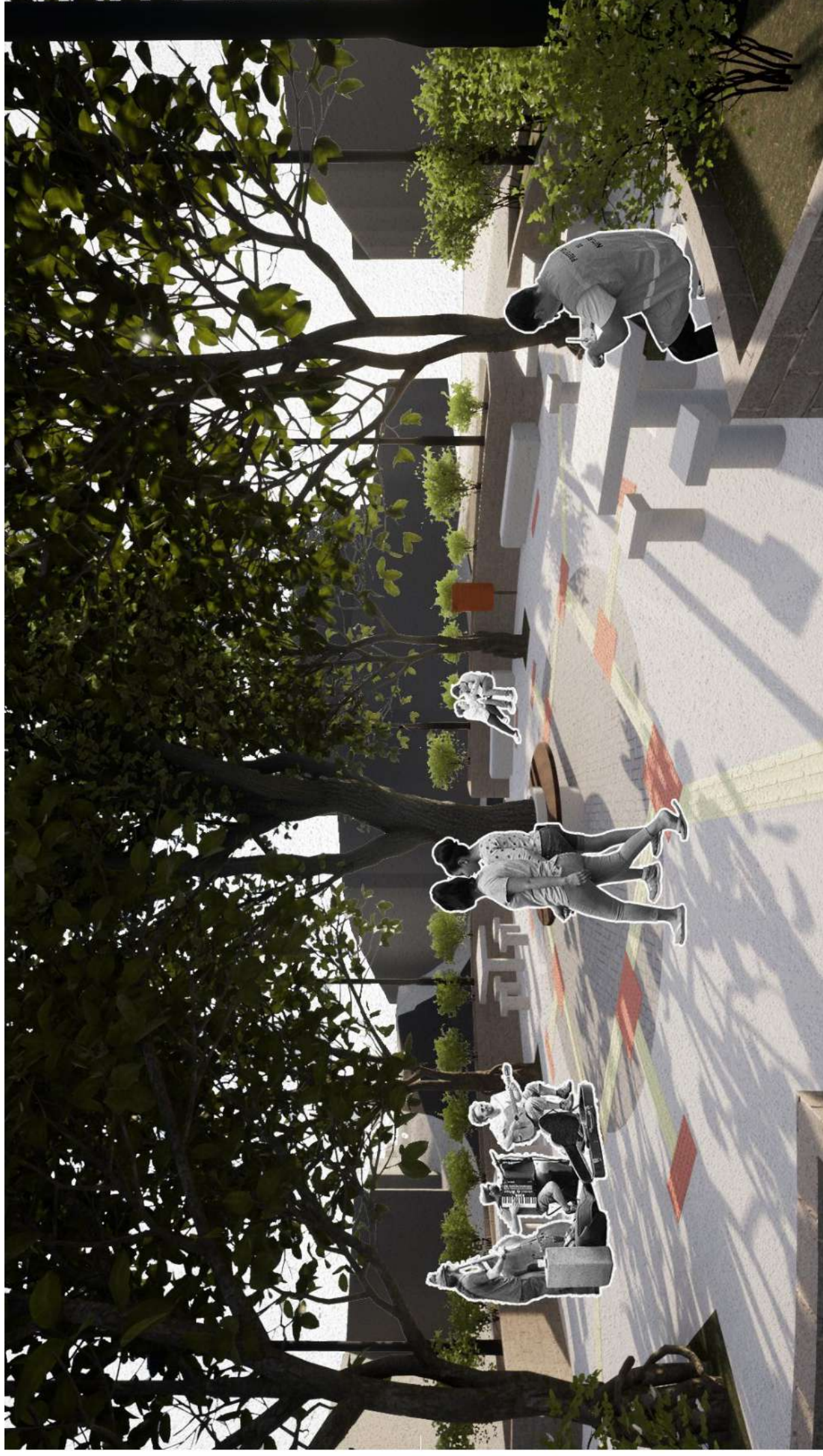
PRAÇA 02 - PRAÇA ROTATÓRIA

SITUAÇÃO ATUAL



PRAÇA 02 - PRAÇA ROTATÓRIA

PROJETO



RENDERIZAÇÃO | COLAGEM

ESCADARIAS E ACESSOS

SITUAÇÃO ATUAL

A comunidade conta com várias travessas e escadarias que possuem má infraestrutura, muitas vezes sem pavimentação e drenagem adequadas. Percebendo essa demanda, foram selecionados os locais com maior carência de ligação por escadas, sendo estas projetadas pensando no melhor conforto dos moradores ao se locomover e no acesso dos mesmos às suas residências.



PAVIMENTAÇÃO

SITUAÇÃO ATUAL










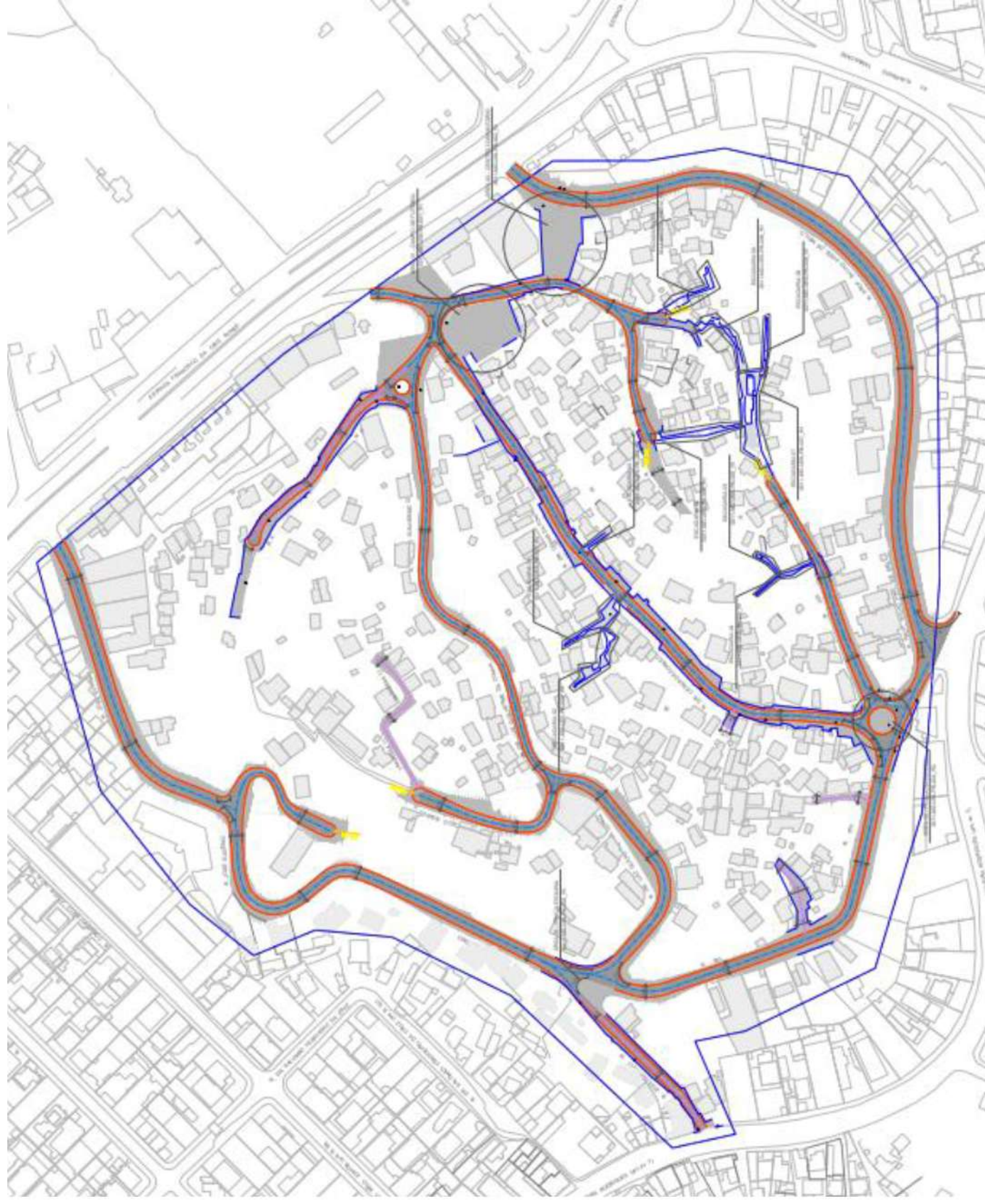
PAVIMENTAÇÃO

PROJETO BÁSICO

Observando a precariedade do sistema viário atual, muitas vezes sem pavimentação e calçadas, projeta-se um novo sistema buscando melhorar a mobilidade dos moradores. Em locais onde as calçadas se tornam muito estreitas, há elevação da via, criando um trecho compartilhado com o pedestre. As principais vias receberão pavimentação asfáltica e, onde não for possível, pavimentação em concreto com sistema de drenagem através de sarjetas rasas.

LEGENDA

	LIMITE DA ÁREA DE INTERVENÇÃO
	MURO / EDIFICAÇÕES EXISTENTES
	MEIO FIO EXISTENTE
	MARGEM EXISTENTE
	CAIXA DE RUA PROJETADA
	PAVIMENTAÇÃO EM ASFALTO (PROJETADO)
	PAVIMENTAÇÃO EM CONCRETO (PROJETADO)



SINALIZAÇÃO

SITUAÇÃO ATUAL



SINALIZAÇÃO

PROJETO BÁSICO

Atualmente a comunidade não possui sinalização horizontal por grande parte de sua extensão. A partir daí propõe-se a implementação de sinalização horizontal, identificando os principais pontos de travessia existentes, tendo em vista as áreas de intervenção e também o desenho viário em si.

LEGENDA	
	LIMITE DAS EDIFICAÇÕES EXISTENTES
	CAIXA DE RUA PROJETADA
	RUA CARROÇÁVEL (PROJETADO)
	CALÇADARIA CAMINHÁVEL (PROJETADO)
	SINALIZAÇÃO HORIZONTAL: MARCAÇÃO DE ÁREA DE CONFLITO - MAC (3 unidades)
	SINALIZAÇÃO HORIZONTAL: FAIXA DE PEDESTRE (32 unidades)
	SINALIZAÇÃO HORIZONTAL: INDICAÇÃO DE PARADA (53 unidades)
	LINHA DE RETENÇÃO (53 unidades)
	LINHA DE BORDO - LBO
	RAMPA ACESSIBILIDADE (42 unidades)



DRENAGEM

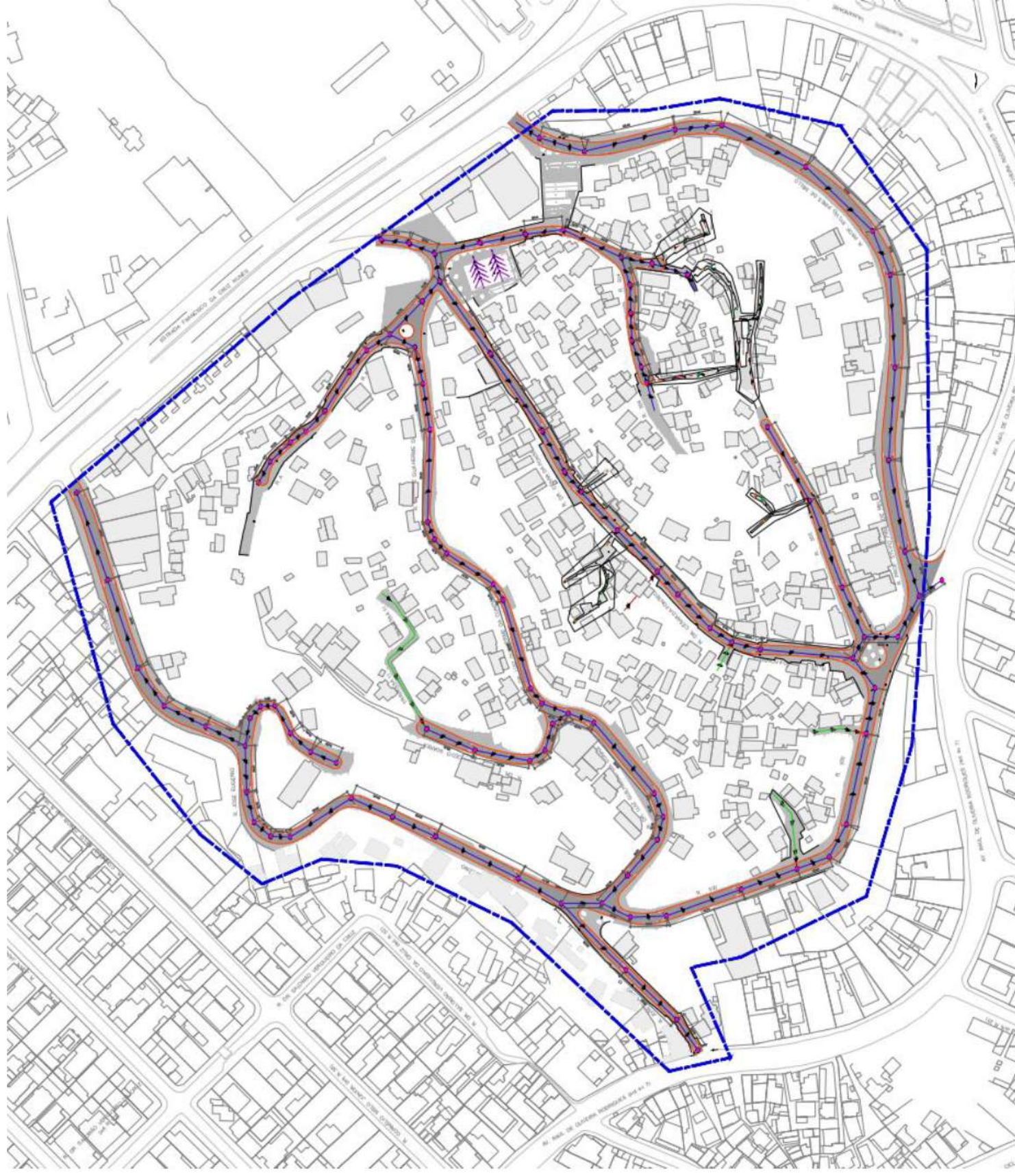
SITUAÇÃO ATUAL



DRENAGEM

PROJETO BÁSICO

Prevê-se, neste projeto, a complementação da rede de drenagem atual, restaurando os locais mais gastos e acrescentando ou ajustando nos locais onde a drenagem é inexistente ou ineficaz. Para as travessas e escadas é planejada a drenagem superficial, através de valetas de concreto. Onde possível, prevê-se a colocação de rede circular PEAD enterrada, direcionando as águas para as caixas coletoras.



LEGENDA		
REPRESENTAÇÃO	DESCRIÇÃO	QUANTIDADE
	LIMITE DA ÁREA DE INTERVENÇÃO	
	SENTIDO DO ESCOAMENTO DRENAGEM	
	DRENAGEM SUBTERRÂNEA (CONCRETO DN 400mm)	2.502,64 M
	DRENAGEM SUBTERRÂNEA (CONCRETO DN 300mm)	390,01 M
	DRENAGEM SUPERFICIAL (CONCRETO DN 200mm)	157,94 M
	DRENAGEM SUBTERRÂNEA (PEAD DN 300mm)	409,29 M
	POÇO DE VISITAS	106 UNID.
	CAIXA DE INSPEÇÃO	25 UNID.
	BOCA DE LOBO COM GRELHA	100 UNID.
	RALO DE ESCOAMENTO	28 UNID.

ILUMINAÇÃO PÚBLICA

SITUAÇÃO ATUAL



ILUMINAÇÃO PÚBLICA

PROJETO BÁSICO

O atual sistema de iluminação pública era precário e, em alguns pontos, inexistente. Foi projetado, para a comunidade, um novo sistema de iluminação, utilizando lâmpadas LED. Os espaçamentos e alturas de luminárias foram pensadas para cada largura de via, desta maneira adaptando-se e atendo melhor às necessidades da comunidade.



REPRESENTAÇÃO	DESCRIÇÃO	QUANTIDADE
●	POSTE DE CONCRETO EXISTENTE	30 UNID.
⊗	LUMINÁRIA FECHADA LED 50 W (REFLETOR) COM SUPORTE ARTICULÁVEL	71 UNID.
⊗	POSTE DE AÇO RETO CÔNICO (H= 6,50 M) PARA ILUMINAÇÃO DA RUA	91 UNID.
⊗	LUMINÁRIA LED 20 W (RJ-01)	91 UNID.
○	POSTE DE AÇO RETO CÔNICO (H= 9,00 M) PARA CAMPO DE FUTEBOL	06 UNID.
■	LUMINÁRIA FECHADA LED REFLETOR 100W COM SUPORTE ARTICULÁVEL	48 UNID.
⊗	CAIXA DE PASSAGEM EM ALVENARIA COM TAMPA (40x40x60 CM)	09 UNID.
⊗	CAIXA DE PASSAGEM EM ALVENARIA COM TAMPA (60x60x80 CM)	01 UNID.
▬	QUADRO DE DISTRIBUIÇÃO EMBUTIDO 1,50 M DO PISO (SOBREPOR)	01 UNID.
▬	QUADRO MEDIDOR DE ENERGIA	01 UNID.
▬	QUADRO DE ENTRADA AÉREA - ENEL	01 UNID.
▬	INDICAÇÃO NEUTRO, FASE, RETORNO, PROTEÇÃO	01 UNID.
▬	ELETRODUTO CORRUGADO TIPO PEAD Ø2" (EMBITUDO)	63.66 M
▬	LIMITE DA ÁREA DE INTERVENÇÃO	

LEGENDA

CONTENÇÕES

SITUAÇÃO ATUAL



CONTENÇÕES

PROJETO BÁSICO

Foi observado um ponto com necessidade de contenção, uma vez que gera riscos à vida dos moradores. Sendo assim, foi projetada uma contenção solo grampeado, de acordo com a necessidade do local



LEGENDA	
	LIMITE DA ÁREA DE INTERVENÇÃO
	CONTENÇÃO

FIM

Assinado digitalmente por:

Maria Helena
Palmieri de
Andrade

...403.427-...

Data: 08/03/2023
15:14:15 -03:00

