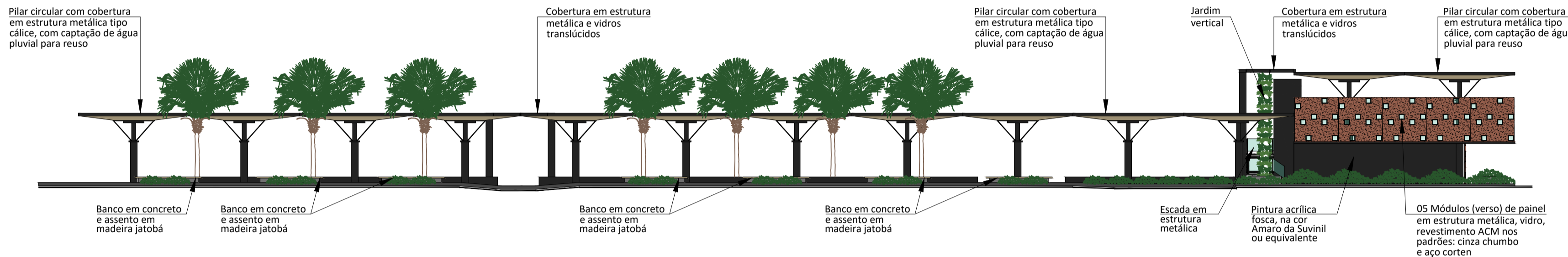
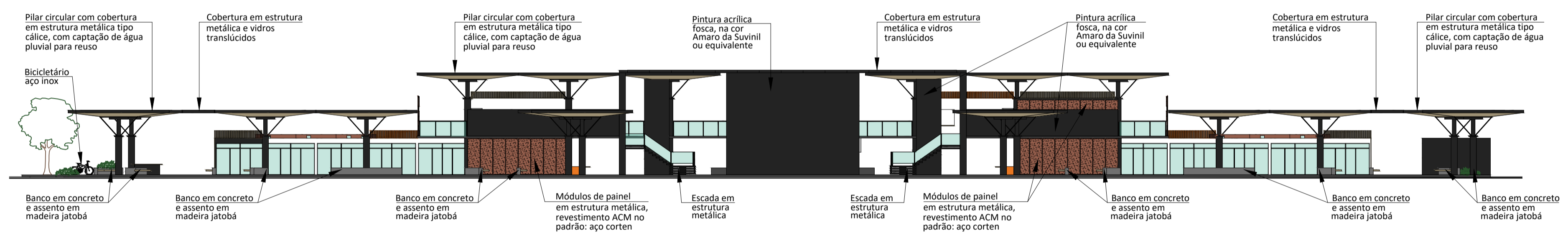


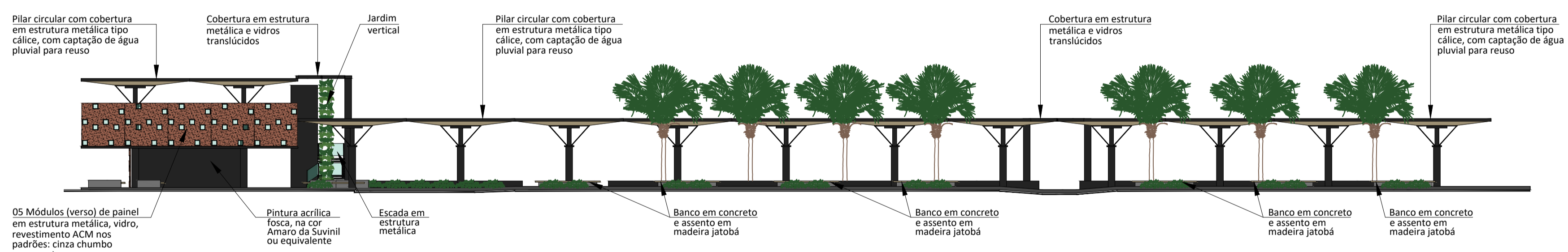
FACHADA 1
ESC. 1:250



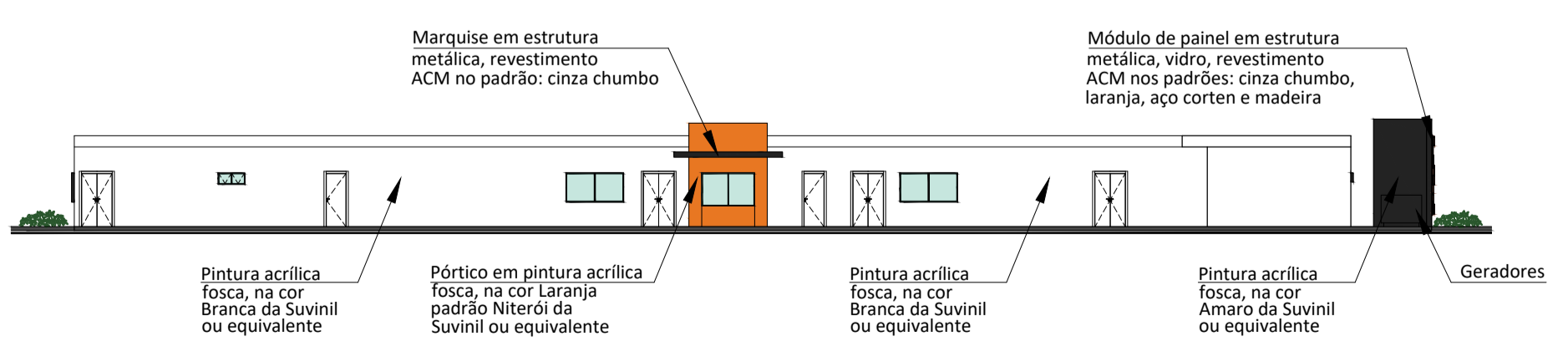
FACHADA 2
ESC. 1:250



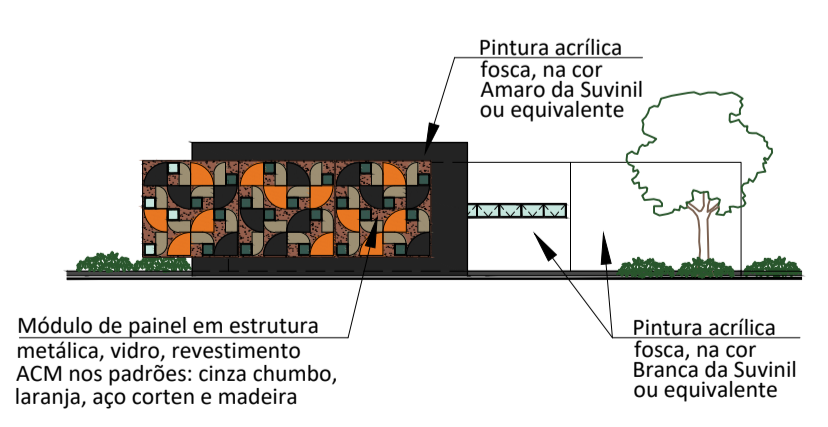
FACHADA 3
ESC. 1:250



FACHADA 4
ESC. 1:250



FACHADA 5
ESC. 1:250



FACHADA 6
ESC. 1:250

LEGENDA

- ALVENARIA CONVENCIONAL
- DRYWALL SIMPLES
- DRYWALL CHAPA VERDE
- SIMBOLOGIA DE CORTE
- SIMBOLOGIA DE COTA ACABADA
- SIMBOLOGIA DE COTA DE NÍVEL ACABADA
- SIMBOLOGIA DE COTA DE NÍVEL ACABADA EM VISTA OU CORTE
- PISTA VIÁRIA
- PASSEIO
- ÁREA VERDE

NOTAS

- 1 - TODAS AS MEDIDAS DEVERÃO SER VERIFICADAS NA OBRA;
- 2 - COTAS E NÍVEIS EM METRO, EXCETO ONDE INDICADO DE OUTRA FORMA;
- 4 - TODOS OS ACABAMENTOS ASSIM COMO O QUANTITATIVO DEVERÃO SER VISTOS NA LISTA DE MATERIAL;
- 5 - TODAS AS PORTAS COM BONECAS NÃO COTADAS ESTÃO A 10cm DA PAREDE;
- 6 - PARA ESPECIFICAÇÃO E DETALHAMENTO DAS ESQUADRIAS VER PRANCHA MAPA DE ESQUADRIAS;
- 7 - O PROJETO SEGUIR A NR24-CONDIÇÕES SANITÁRIAS E DE CONFORTO NOS LOCAIS DE TRABALHO.
- 8 - O PROJETO SEGUIR A NBR9050-ACESSIBILIDADE A EDIFICAÇÕES, MOBILIÁRIO, ESPAÇOS E EQUIPAMENTOS URBANOS.

1	02/2023	B	GMBC	REVISÃO GERAL
0	01/2023	B	GMBC	EMIÇÃO INICIAL
REV.	DATA	TIPO	POR	

PREFEITURA MUNICIPAL DE NITERÓI

MML Energia

TÍTULO

PROJETO BÁSICO PARA INTERVENÇÕES VIÁRIAS E IMPLANTAÇÃO DE NOVO TERMINAL DE INTEGRAÇÃO, RJ104, CARAMUJO - NITERÓI-RJ

PROJETO DE ARQUITETURA FACHADAS

RESPONSÁVEL	DATA
PROJ. LEONARDO CARLOS WASSER - 08632029484	NOV/2022
APROV.	NOV/2022

ESCALA

1/250

Nº DA PRANCHA

01 DE 01

Nº DESENHO

ARQ_FACHADAS_01-01_TR-1

MML-PJ003-B-V05-VU-DE-006-0B

