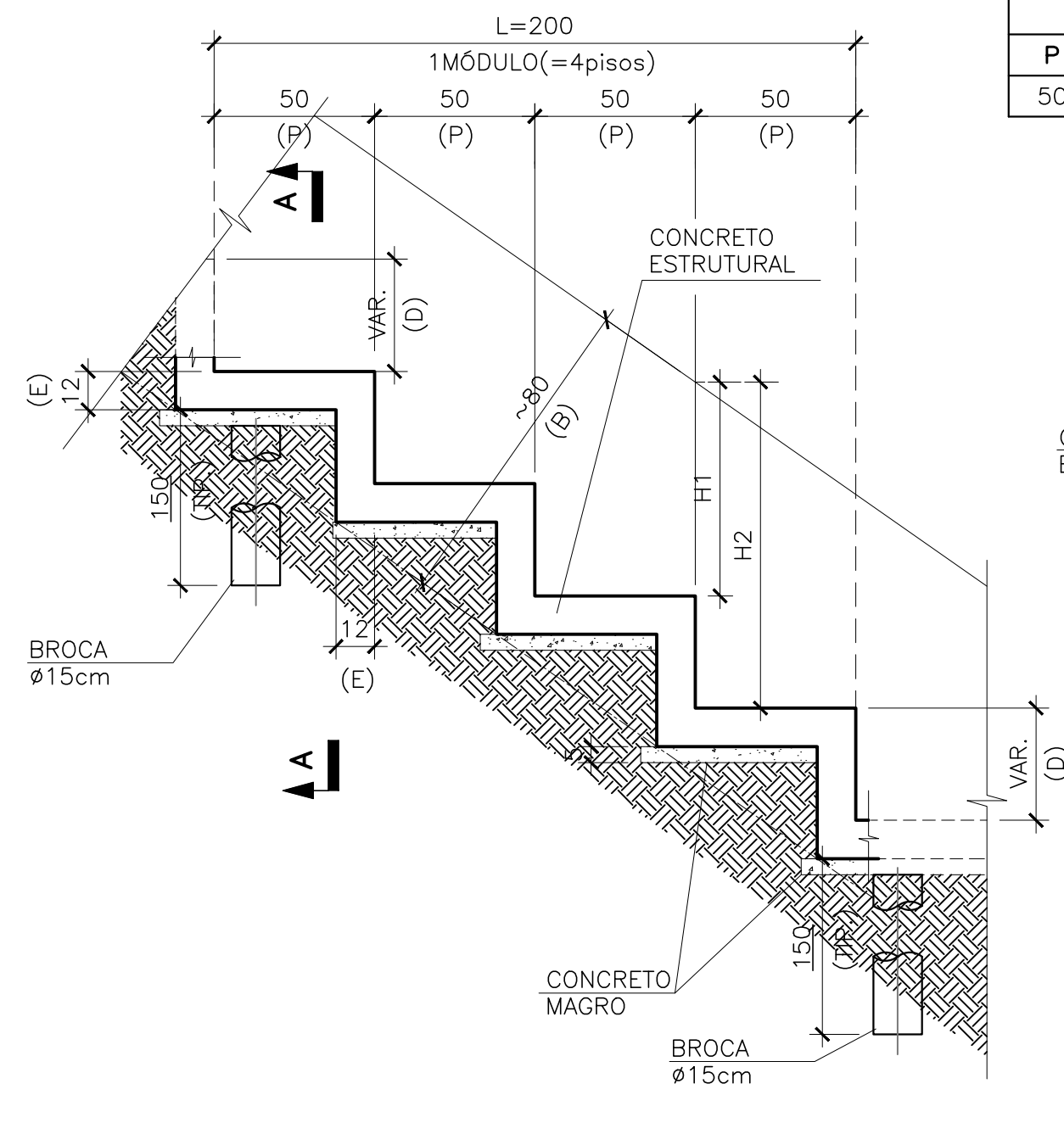


CANALETA EM DEGRAUS
FORMA POR MÓDULO DE 2m
SEÇÃO LONGITUDINAL

ESC. 1:20

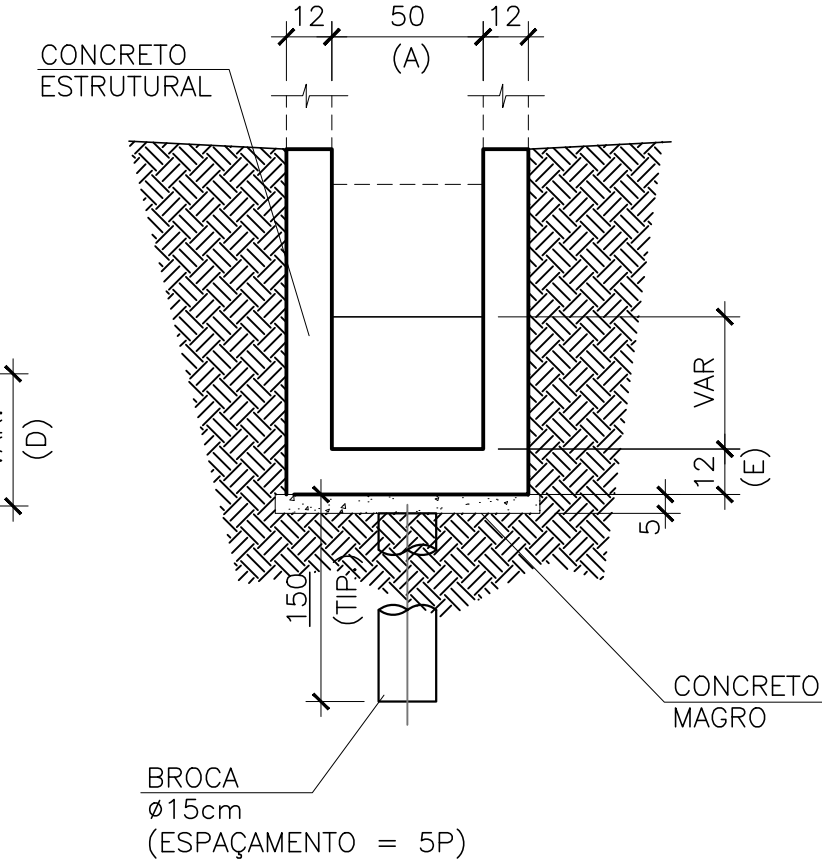


CANALETA EM DEGRAUS

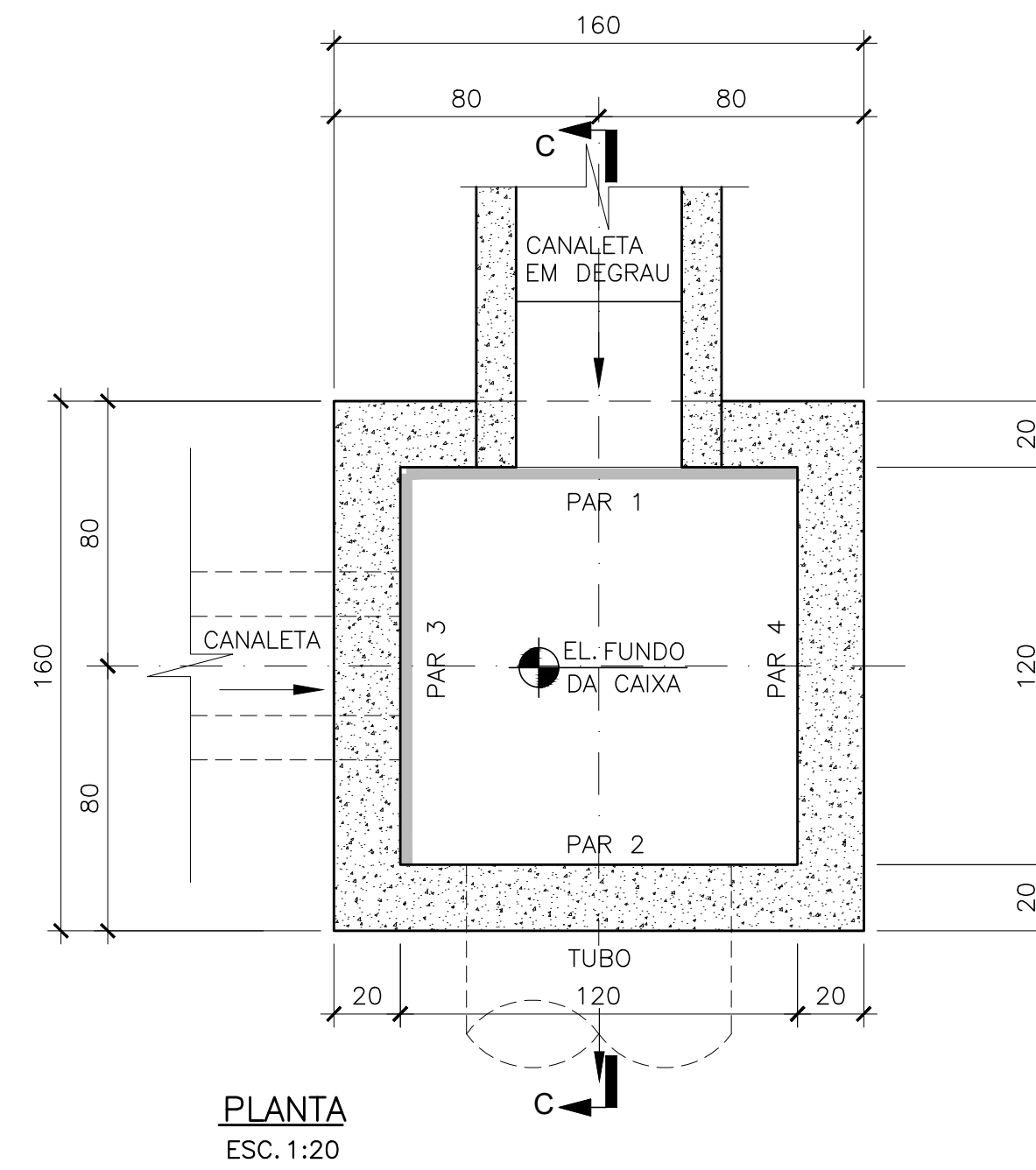
DIMENSÕES (cm) / MÓDULO (2m)							
P	D	E	H1	H2	A	B	L
50	VAR.	12	~40	~70	50	~80	200

SEÇÃO A-A

ESC. 1:20

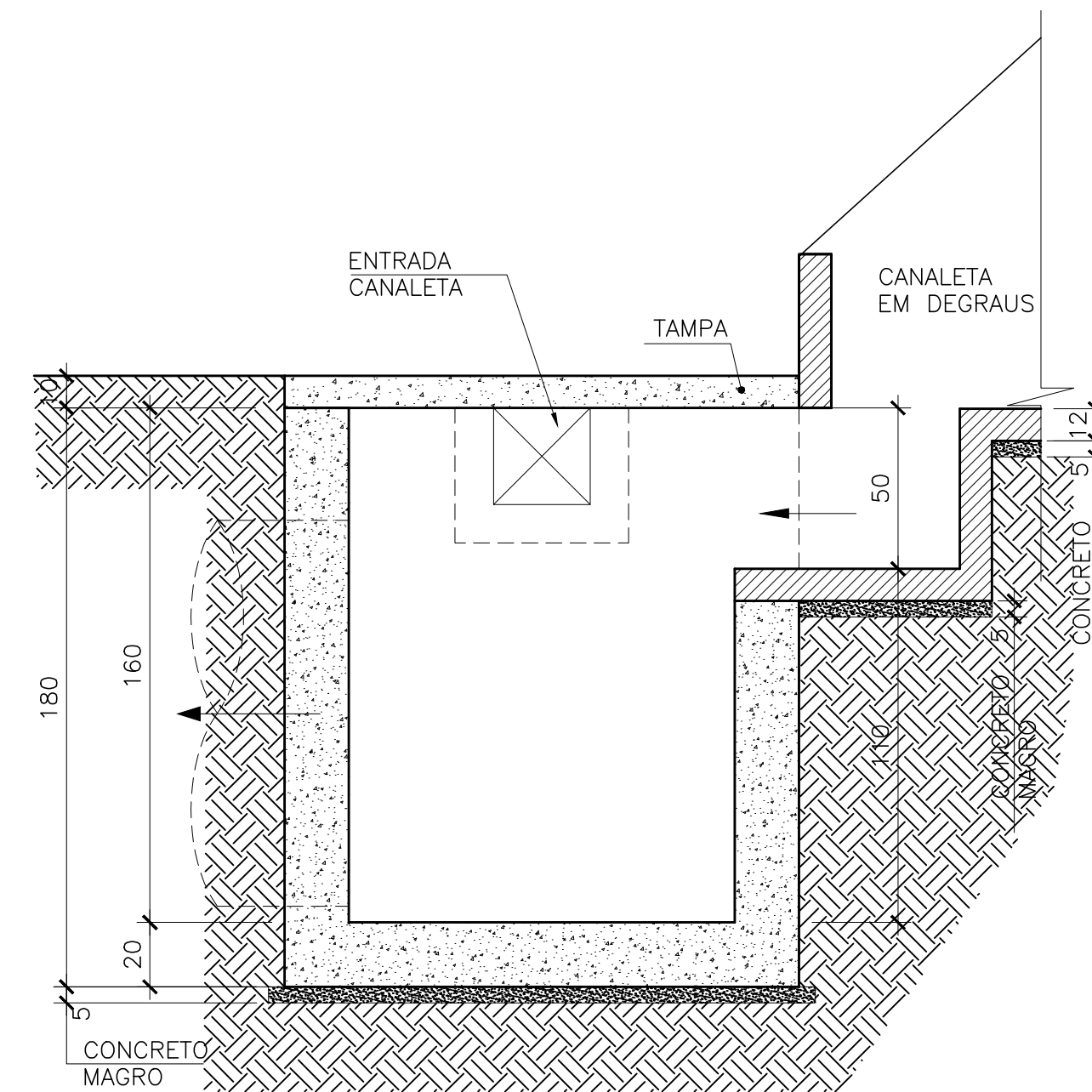
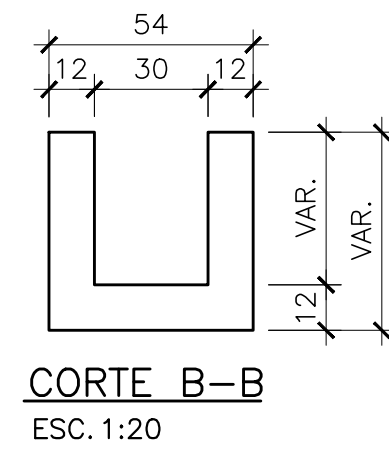
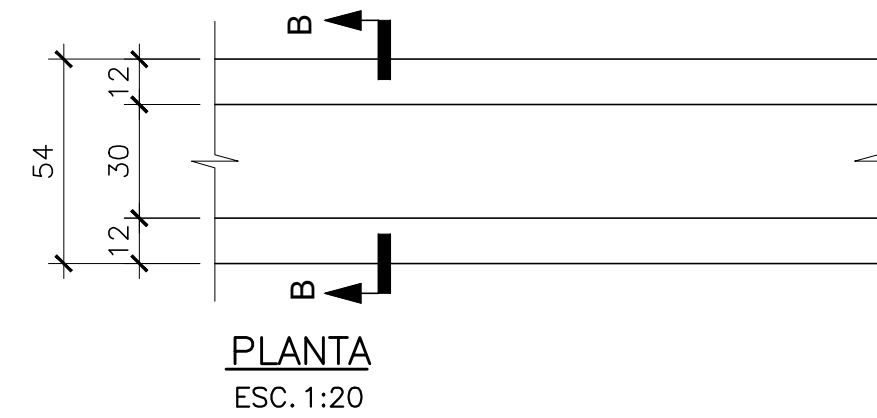


CAIXA DE PASSAGEM (CP1) x3

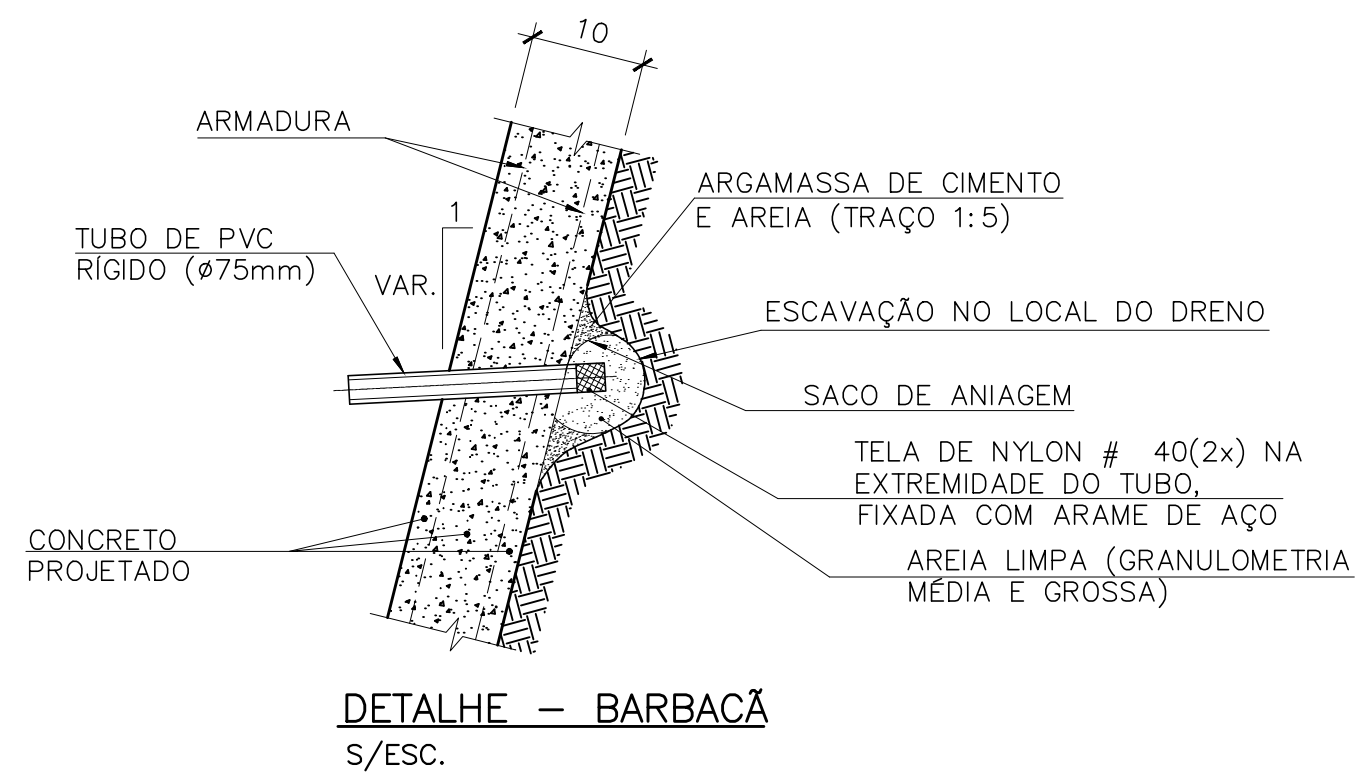


PLANTA
ESC. 1:20

CANALETA RETANGULAR



CORTE C-C
ESC. 1:20



DETALHE - BARBACÃ
S/ESC.

NOTAS:

- 1 - MEDIDAS EM cm, DIÂMETRO DAS BARRAS EM mm, EXCETO ONDE INDICADO.
 - 2 - AÇO CA-50.
 - 3 - O COBRIMENTO DAS ARMADURAS = 4,0cm A DOBRAGEM E EMENDA DAS BARRAS DEVERÃO ESTAR DE ACORDO COM A NBR 6118;
 - 4 - CONCRETO fck: 30,0 MPa
 - 5 - SEMPRE QUE O RAIO DE DOBRAMENTO INTERNO E O DESENVOLVIMENTO DAS DOBRAS NÃO SÃO APRESENTADOS, O COMPRIMENTO DAS BARRAS NO DESENHO SE REFERE ÀS FACES EXTERNAS DA ARMADURA.
- FACE EXTERNA
- 6 - DOBRAR AS BARRAS CONFORME NBR 6118 - PROJETO DE ESTRUTURAS DE CONCRETO - PROCEDIMENTO.
 - 7 - A LOCAÇÃO DAS INTERVENÇÕES DEVERÁ SER CONFERIDA DURANTE A FISCALIZAÇÃO DA OBRA;
 - 8 - A EXECUÇÃO DA OBRA DEVERÁ ATENDER AS NORMAS TÉCNICAS (ABNT) PERTINENTES:
 - * NBR: 6122 PROJETO E EXECUÇÃO DE FUNDAÇÕES
 - * NBR: 6118 PROJETO DE ESTRUTURAS DE CONCRETO - PROCEDIMENTO
 - * NBR 14931 EXECUÇÃO DE ESTRUTURAS DE CONCRETO - PROCEDIMENTO
 - * NBR 5629 EXECUÇÃO DE TIRANTES ANCORADOS NO TERRENO
 - * NBR 11682 ESTABILIDADE DE TALUDES - PROCEDIMENTO
 - 9 - O MÉTODO EXECUTIVO DEVERÁ SER ADEQUADO ÀS CONDIÇÕES E CARACTERÍSTICAS GEOTÉCNICAS LOCAIS, VISANDO A SEGURANÇA DURANTE A EXECUÇÃO DA OBRA;
 - 10 - QUALQUER ALTERAÇÃO DO PROJETO, DEVERÁ SER CONSULTADA À FISCALIZAÇÃO DA PMN;
 - 11 - O ESPAÇAMENTO ENTRE OS CHUMBADORES DO SISTEMA PODERÁ TER AJUSTE MÁXIMO DE +/-10% NO EH/EV APLICADO DE MANEIRA ISOLADA;
 - 12 - TODAS AS DIMENSÕES INFORMADAS NESTE DESENHO DEVERÃO SER CONFIRMADAS EM PROJETO EXECUTIVO.

EMUSA Engenharia Municipal de Niterói, Urbanização e Saneamento

NITERÓI Empresa Municipal de Moradia, Urbanização e Saneamento - EMUSA

PREFEITURA MUNICIPAL DE NITERÓI

PROJETO DE CONTENÇÕES NA RUA ELIZETE CARDOSO - CARAMUJO - NITERÓI

PROJETO BÁSICO DE CONTENÇÃO - DISPOSITIVOS DE DRENAGEM - DETALHES

PONTO 15

FOLHA: **CNT 04/04**

DIRETOR DE PLANEJAMENTO E CAPTAÇÃO DE RECURSOS: PRISCILA FREITAS SEPULVEDA

ENGENHEIRO CIVIL:

DATA:

ESCALA: INDICADA

