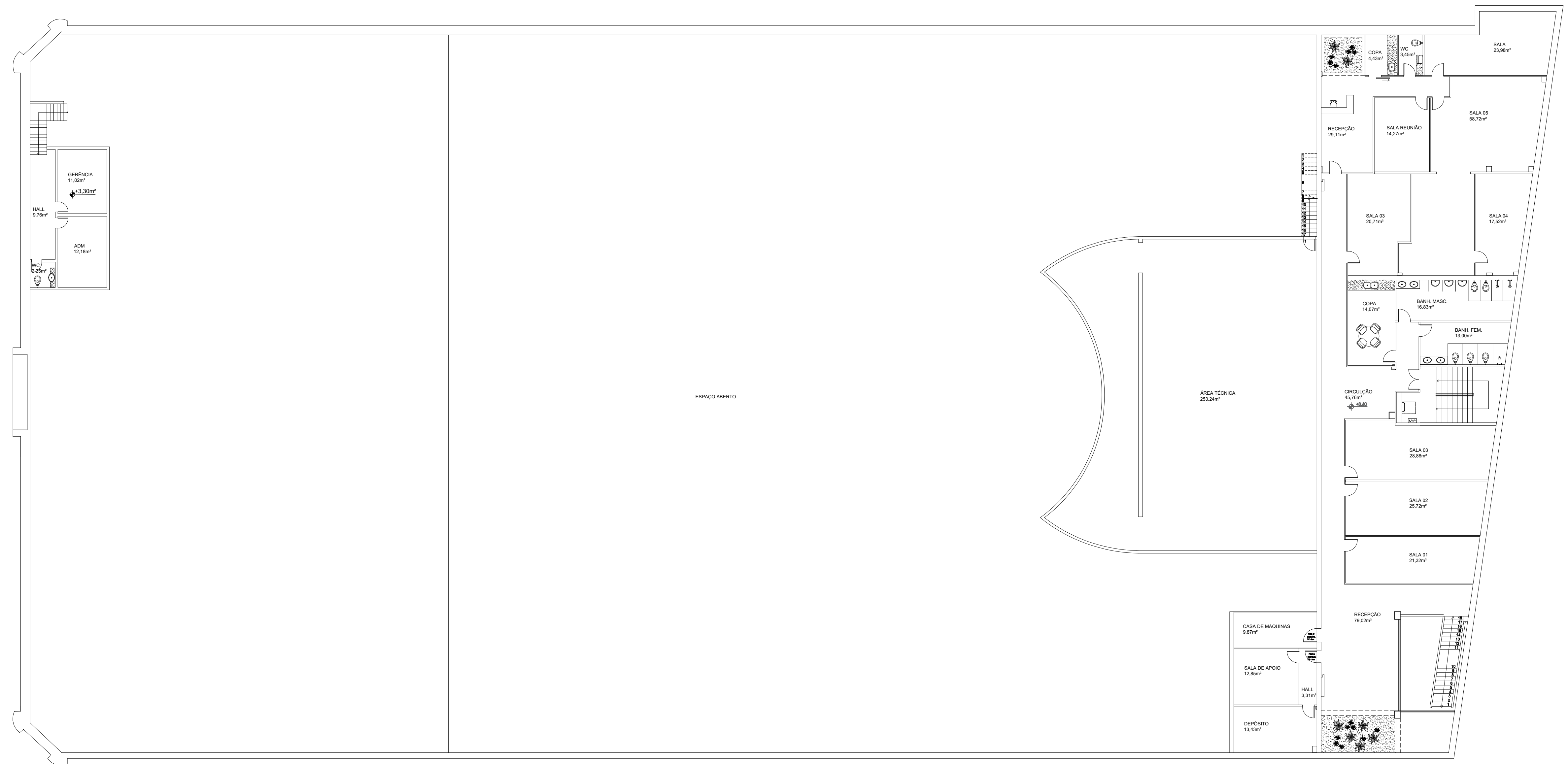
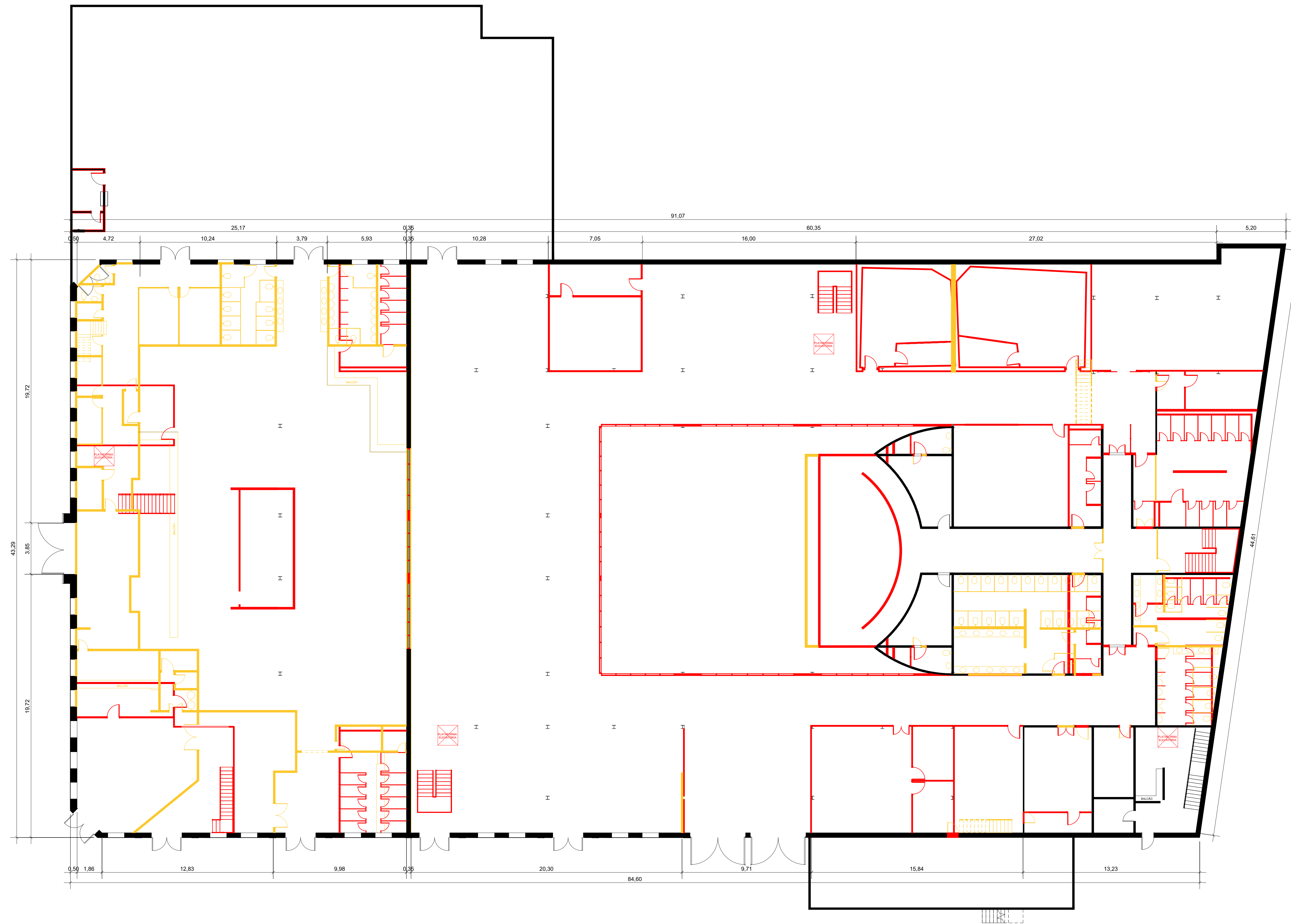
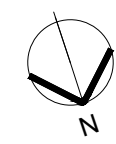


1 PLANTA BAIXA - LEVANTAMENTO PAV.TÉRREO  
1:100



1 PLANTA BAIXA - LEVANTAMENTO PAV. SUPERIOR  
1:100

PREFEITURA MUNICIPAL DE NITERÓI				
REFORMA DO PRÉDIO E RESTAURO DO PORTAL DA CANTAREIRA - RUA ALEXANDRE MOURA Nº2A - SÃO DOMINGOS - INTERIO				
DESENHO: PLANTA BAIXA - LEVANTAMENTO - PAVIMENTO SUPERIOR				
DIRIGIDA DE OPERAÇÕES:	ARQUITETO:	DATA:	DATA:	REVISÃO:
LEILA FIGUEIREDO	PRISCILA SANTOS	01/07/2023	INDICADA	02   02



1 PLANTA BAIXA - CONST/DEM. PAV.TÉRREO  
1: 100

- NOTAS:
1. UNIDADES EM METRO, EXCETO ONDE INDICADO.
  2. ZERO RELATIVO AO DESENHO INDICADO.
  3. TODOS OS CÁLCULOS ESTRUTURAS E DETALHAMENTO DE ELEMENTOS ESPECÍFICOS DO PROJETO DEVERÃO SER REALIZADOS NA OPORTUNIDADE DO PROJETO EXECUTIVO A FIM DA CORRETA EXECUÇÃO.

LEGENDA:

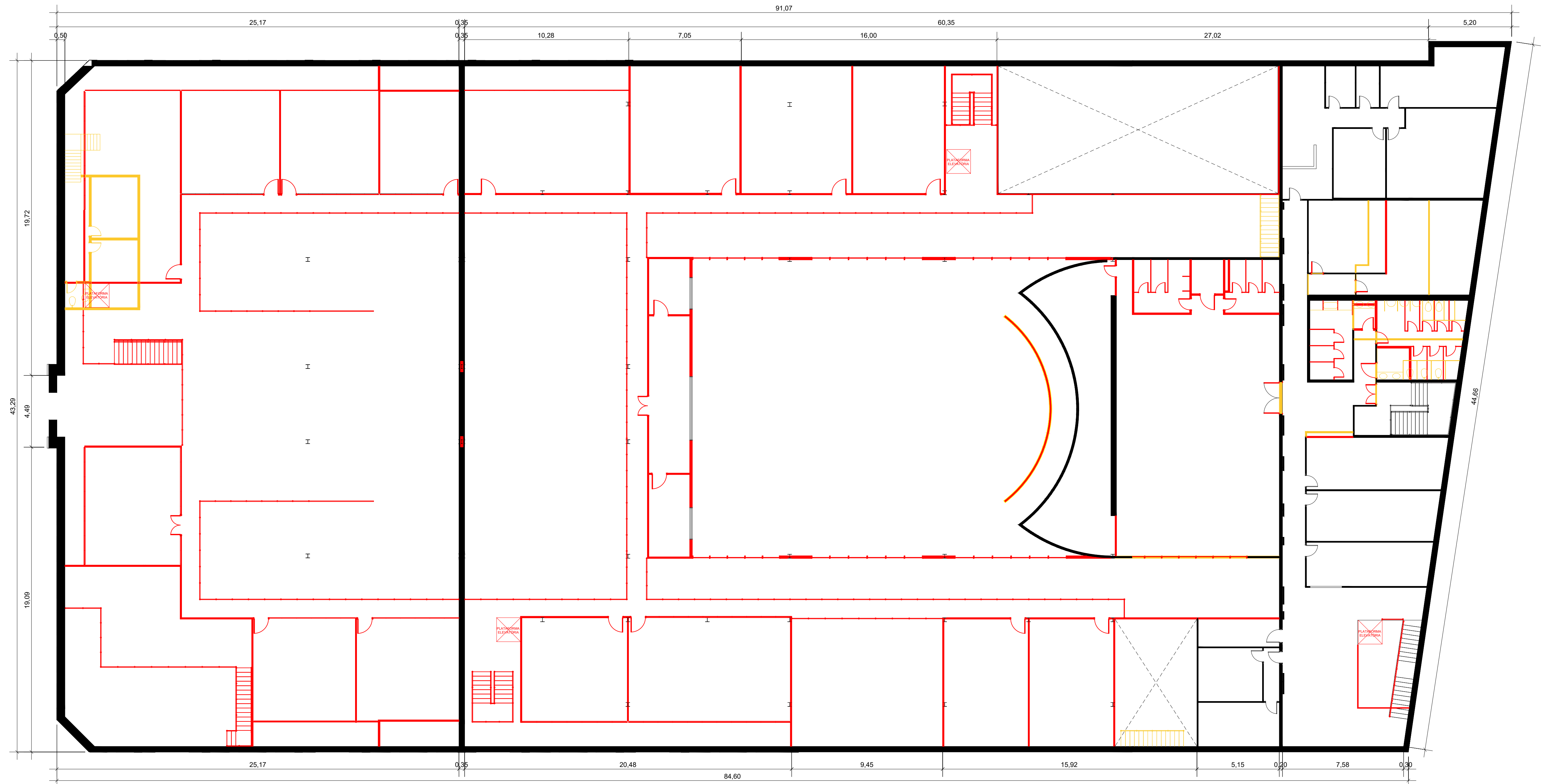
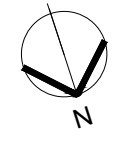
- CONSTRUIR
- DEMOLIR

**NITERÓI** Empresa Municipal de Habitação, Urbanização e Saneamento - EMUSA  
SEMPRE À FRENTE

PREFEITURA MUNICIPAL DE NITERÓI

DESENHO		PROJETO		FRANCA	
PLANTA BAIXA - PAVIMENTO TÉRREO	PROJETO	DATA	INDICADA	DATA	INDICADA
DIRETORIA DE OPERAÇÕES	PROJETO	OCT/2023			
LEILA FIGUEIREDO	PRISCILA SANTOS				

01 | 06



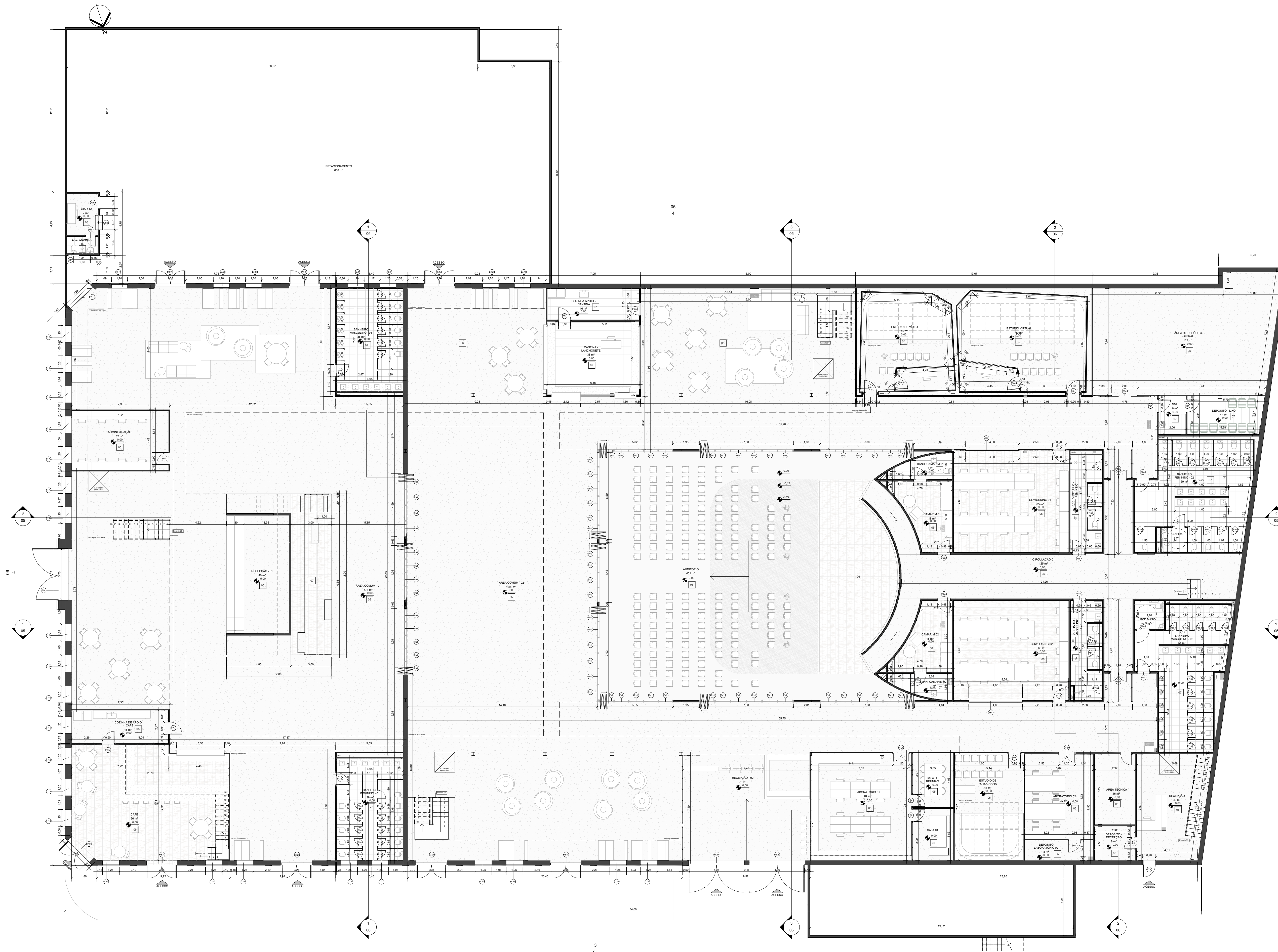
1 PLANTA BAIXA - CONST/DEM. PAV. SUPERIOR  
1:100

- NOTAS:
1. UNIDADES EM METRO, EXCETO ONDE INDICADO.
  2. ZERO RELATIVO AO DESENHO INDICADO.
  3. TODOS OS CÁLCULOS ESTRUTURAS E DETALHAMENTO DE ELEMENTOS ESPECÍFICOS DO PROJETO DEVERÃO SER REALIZADOS NA OPORTUNIDADE DO PROJETO EXECUTIVO A FIM DA CORRETA EXECUÇÃO.

LEGENDA:  
■ CONSTRUIR  
■ DEMOLIR

		Empresa Municipal de Higiene, Urbanização e Saneamento - EMUSA		PREFEITURA MUNICIPAL DE NITERÓI	
REFORMA DO PRÉDIO E RESTAURO DO PORTAL DA CANTINEIRA - RUA ALEXANDRE MOURA N.º 2A - SÃO DOMINGOS - NITERÓI					
DESENHO	PLANTA BAIXA - CONSTRUIR/DEMOLIR/PAVIMENTO SUPERIOR	ARQUITETO	PRISCILA SANTOS	DATA	02   06
DIRETOR DE OPERAÇÕES	LEILA FIGUEIREDO	DATA	OUT/2023	INDICADA	






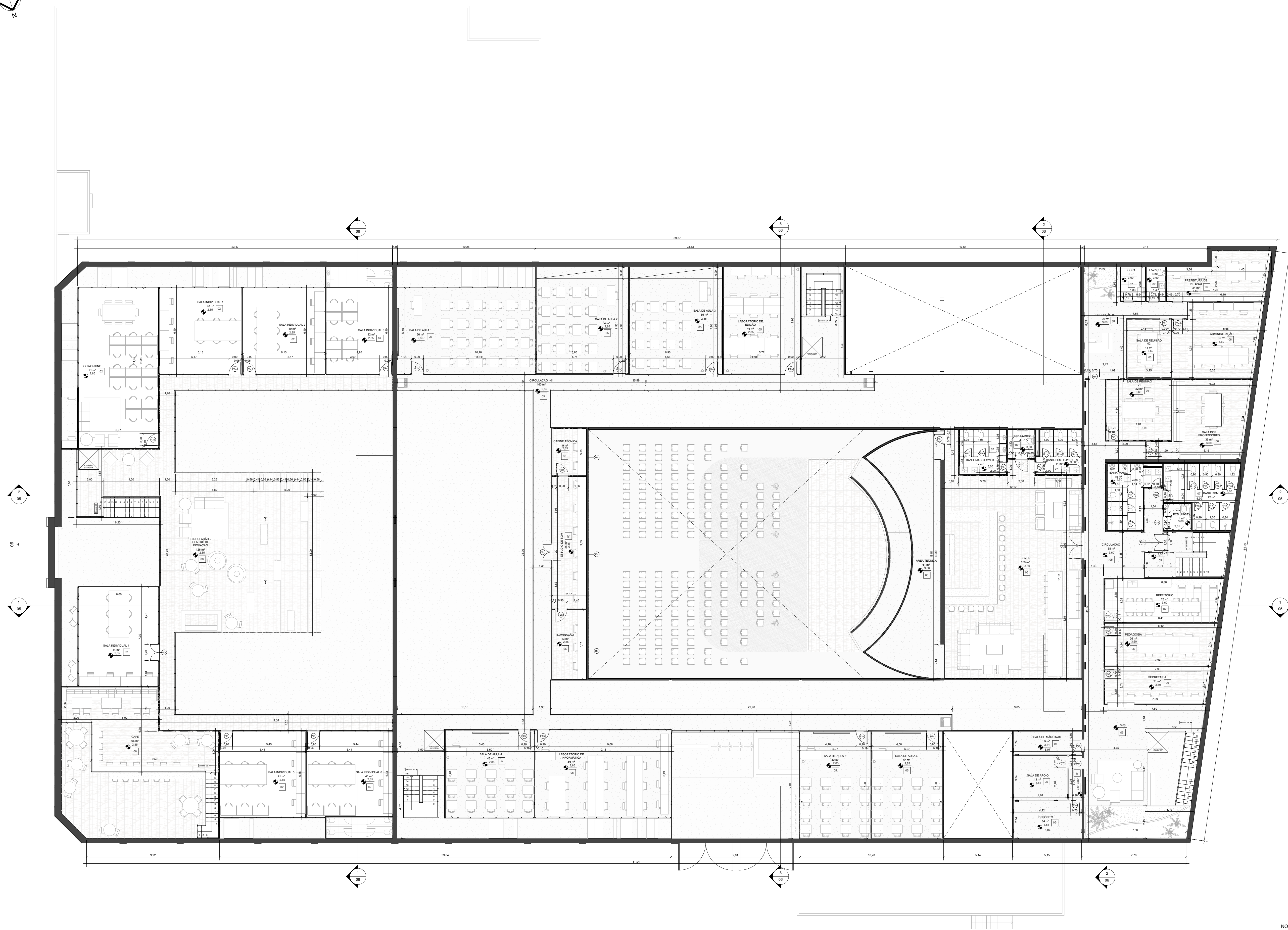
1 PLANTA BAIXA - PAVIMENTO TÉRREO  
1:100

NOTAS:

1. UNIDADES EM METRO, EXCETO ONDE INDICADO.
2. ZERO RELATIVO AO DESENHO INDICADO.
3. TODOS OS CÁLCULOS ESTRUTURAS E DETALHAMENTO DE ELEMENTOS ESPECÍFICOS DO PROJETO DEVERÃO SER REALIZADOS NA OPORTUNIDADE DO PROJETO EXECUTIVO A FIM DA CORRETA EXECUÇÃO.

		Empresa Municipal de Habitação, Urbanização e Saneamento - EMUSA		PREFEITURA MUNICIPAL DE NITERÓI	
REFORMA DO PRÉDIO E RESTAURO DO PORTAL DA CANTINEIRA - RUA ALEXANDRE MOURA N.º 2 - SÃO DOMINGOS - NITERÓI					
DESENHO PLANTA BAIXA - PAVIMENTO TÉRREO		PROJETO PRISCILA SANTOS		DATA OUT/2023	
DIRETOR DE OPERAÇÕES LELA FIGUEIREDO		DATA INDICADA		PRIMEIRA <b>03   06</b>	



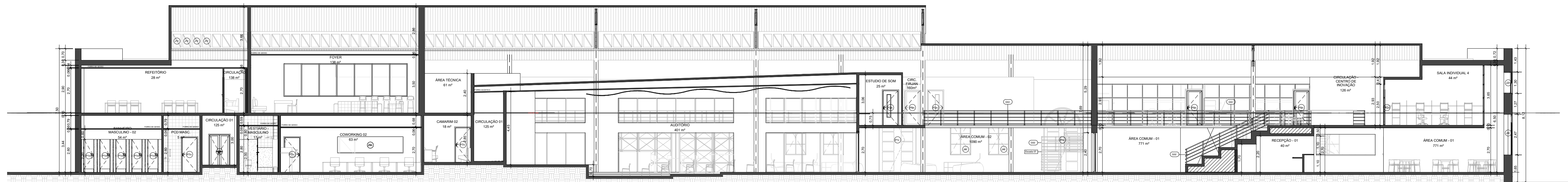


1 PLANTA BAIXA - PAVIMENTO SUPERIOR  
1 : 100

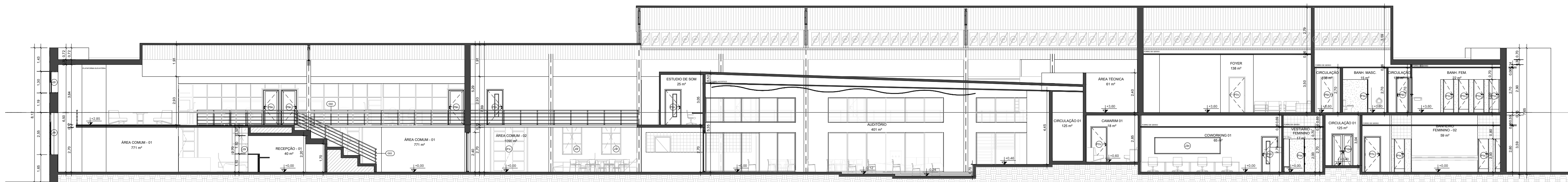
- NOTAS:
1. UNIDADES EM METRO, EXCETO ONDE INDICADO.
  2. ZERO RELATIVO AO DESENHO INDICADO.
  3. TODOS OS CÁLCULOS ESTRUTURAS E DETALHAMENTO DE ELEMENTOS ESPECÍFICOS DO PROJETO DEVERÃO SER REALIZADOS NA OPORTUNIDADE DO PROJETO EXECUTIVO A FIM DA CORRETA EXECUÇÃO.

		Empresa Municipal de Habitação, Urbanização e Saneamento - EMUSA		<b>PREFEITURA MUNICIPAL DE NITERÓI</b>	
REFORMA DO PRÉDIO E RESTAURO DO PORTAL DA CANTINEIRA - RUA ALEXANDRE MOURA N.º 2 - SÃO DOMINGOS - NITERÓI					
DESENHO PLANTA BAIXA - PAVIMENTO SUPERIOR		ARQUITETO PRISCILA SANTOS		DATA OUT/2023	
DIRETORIA DE OPERAÇÕES LELA FIGUEIREDO		DATA INDICADA		PRACA <b>04   06</b>	





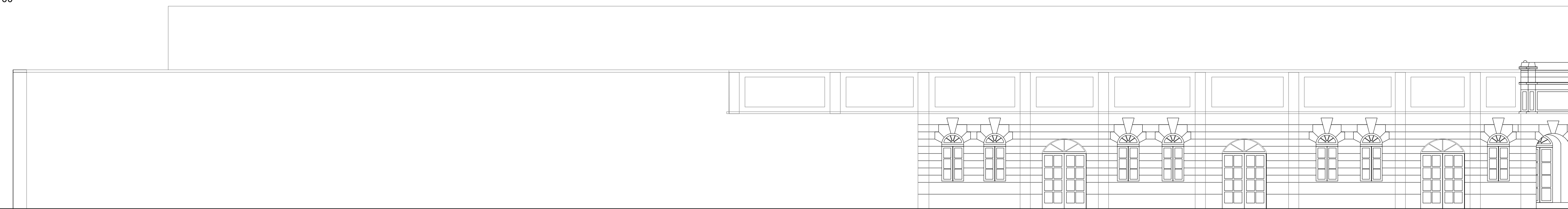
1 CORTE LONGITUDINAL AA - GERAL  
1 : 100



2 CORTE LONGITUDINAL BB - GERAL  
1 : 100

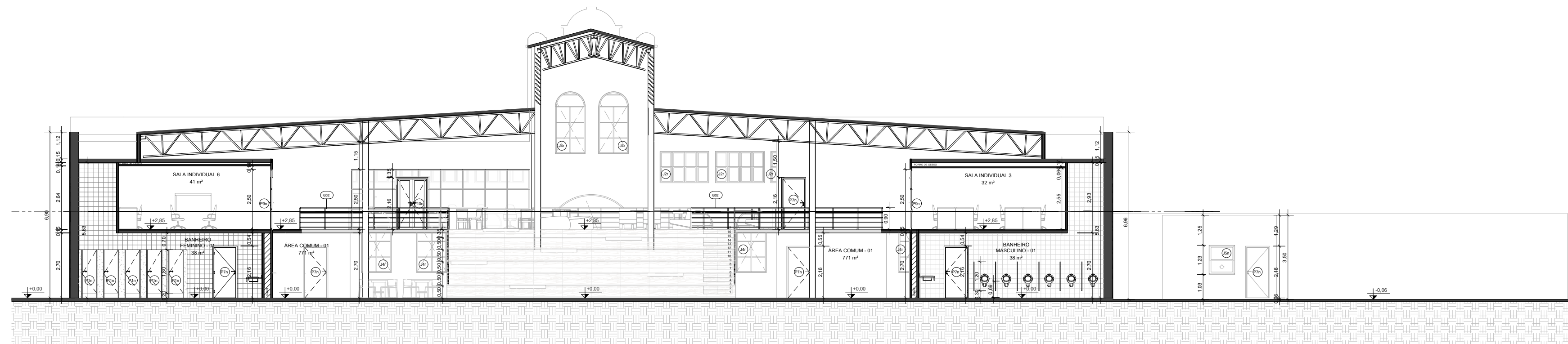


3 FACHADA LATERAL AA  
1 : 100

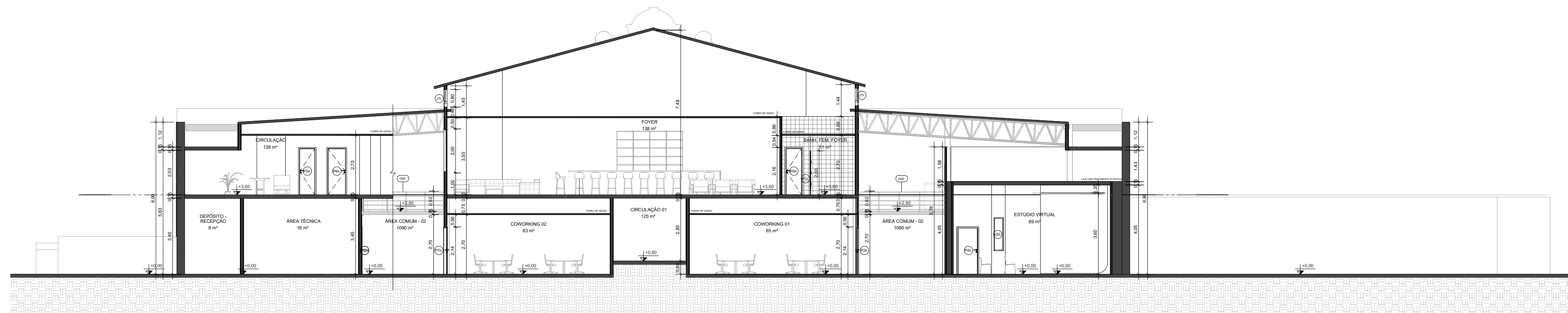


4 FACHADA LATERAL BB  
1 : 100

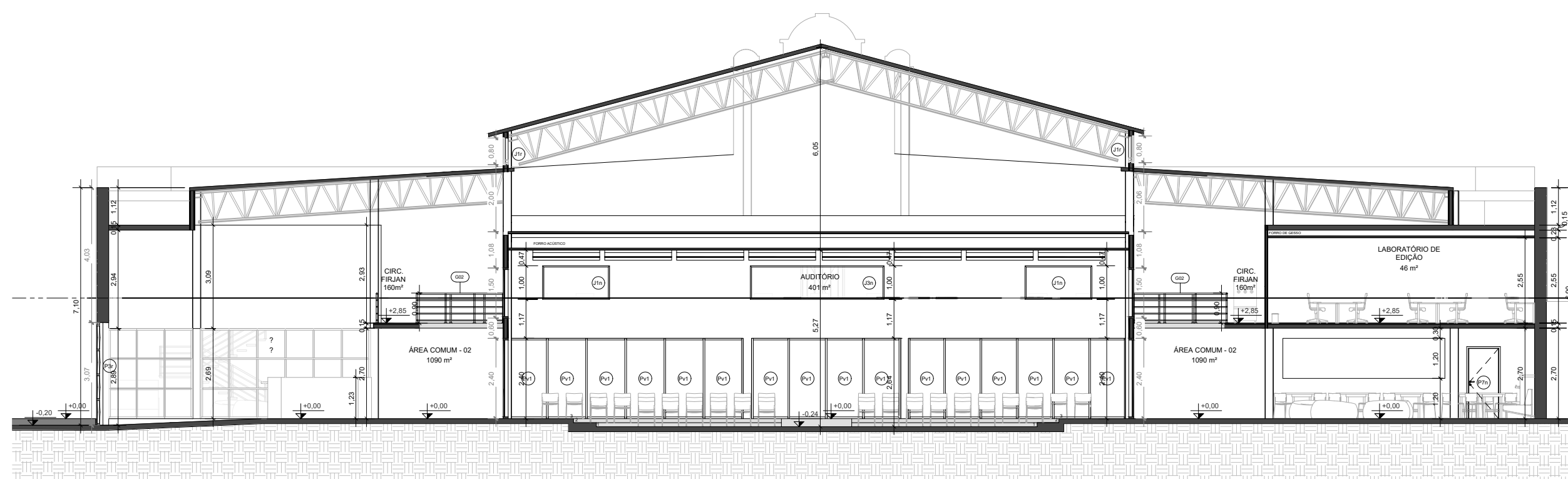
1. UNIDADES EM METRO, EXCETO ONDE INDICADO.  
2. ZERO RELATIVO AO DESENHO INDICADO.  
3. TODOS OS CÁLCULOS ESTRUTURAIS E DETALHAMENTO DE ELEMENTOS ESPECÍFICOS DO PROJETO DEVERÃO SER REALIZADOS NA OPORTUNIDADE DO PROJETO EXECUTIVO A FIM DA CORRETA EXECUÇÃO.



1 CORTE TRANSVERSAL - CENTRO DE INOVAÇÃO  
1 : 100



2 CORTE TRANSVERSAL - ADM  
1 : 100



3 CORTE TRANSVERSAL - FIRJAN  
1 : 100



4 FACHADA FRONTAL  
1 : 100

NOTAS:

1. UNIDADES EM METRO, EXCETO ONDE INDICADO.
2. ZERO RELATIVO AO DESENHO INDICADO.
3. TODOS OS CÁLCULOS ESTRUTURAIS E DETALHAMENTO DE ELEMENTOS ESPECÍFICOS DO PROJETO DEVERÃO SER REALIZADOS NA OPORTUNIDADE DO PROJETO EXECUTIVO A FIM DA CORRETA EXECUÇÃO.

		<b>PREFEITURA MUNICIPAL DE NITERÓI</b>	
<small>REFORMA DO PREDIO E RESTAURO DO PORTAL DA CANTAREIRA - RUA ALEXANDRE MOURA Nº28 - SÃO DOMINGOS - NITERÓI</small>			
<b>CORTES TRANSVERSAIS E FACHADA FRONTAL</b>			
<small>DESENHO:</small> LEILA FIGUEIREDO	<small>ARQUITETO:</small> PRISCILA SANTOS	<small>DATA:</small> OUT/2023	<small>DATA INDICADA:</small> 
			06   06

