
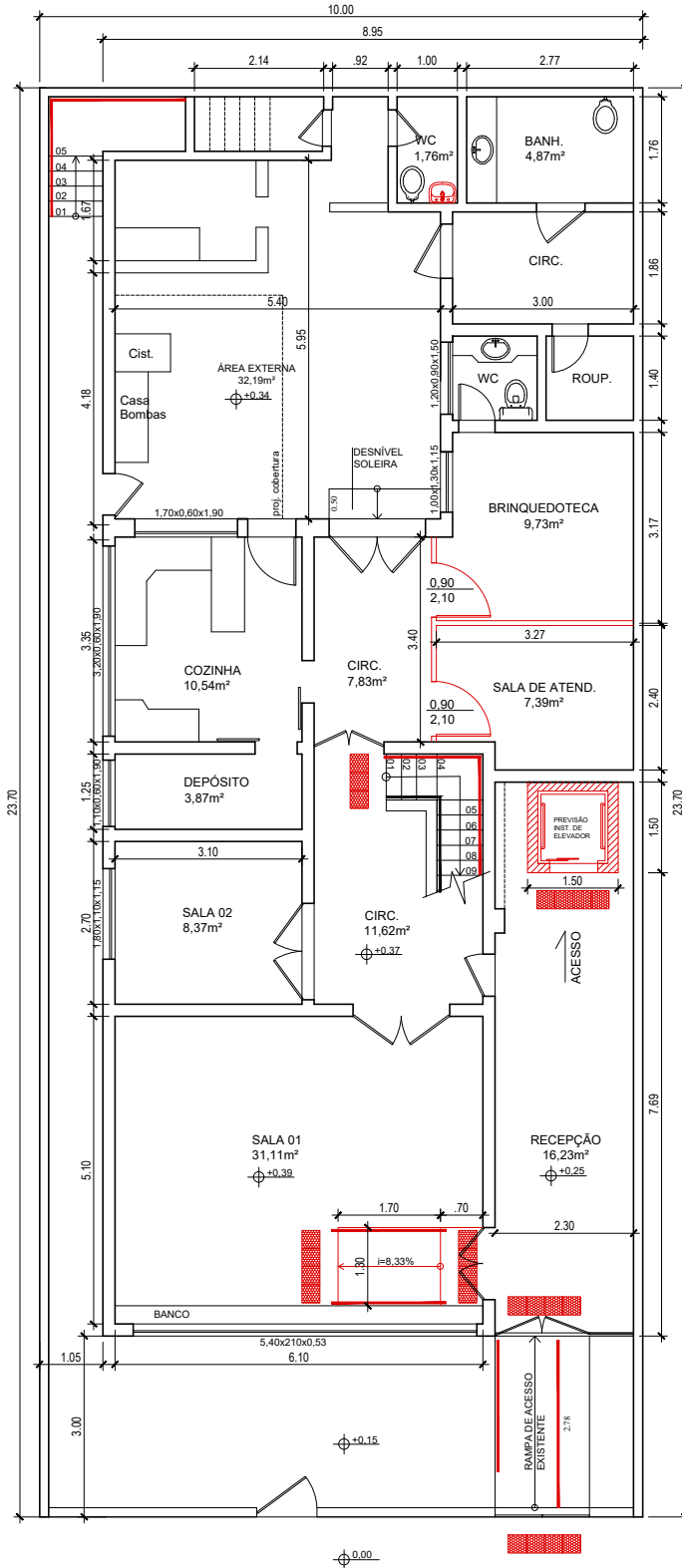


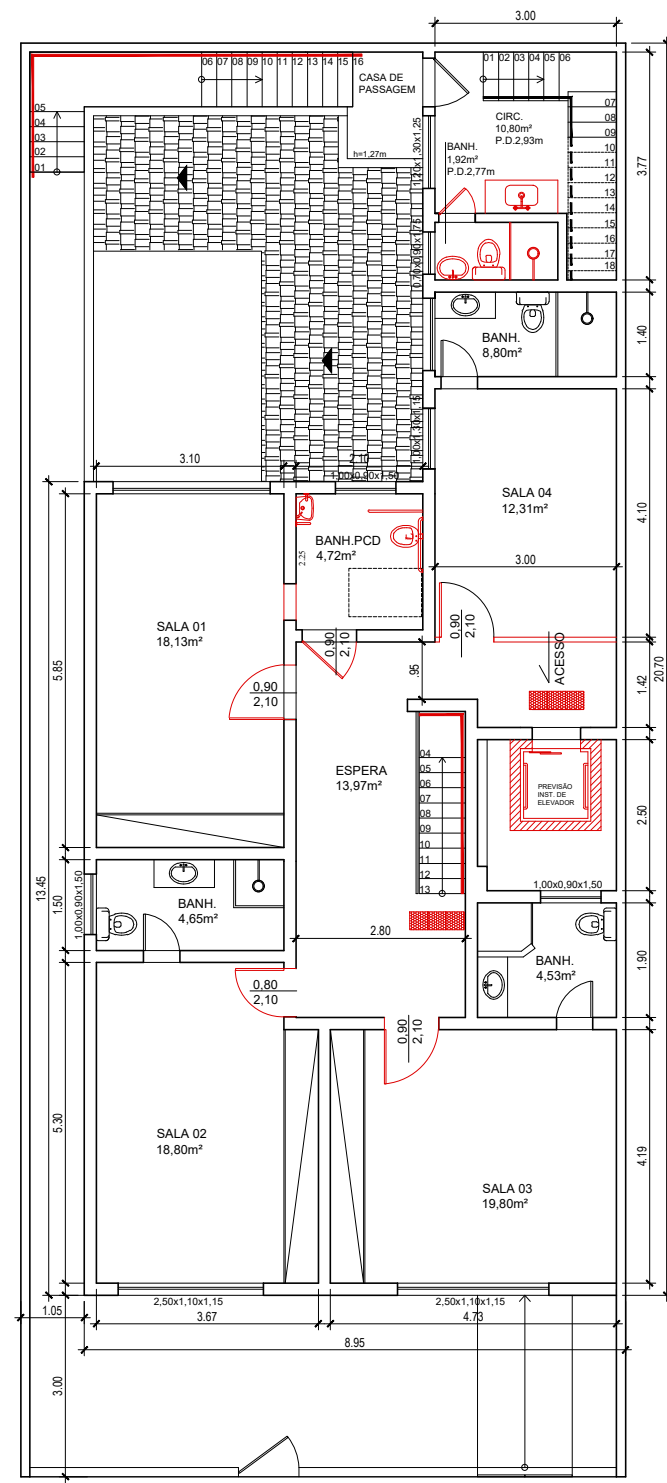
- NOTAS:**
- MANUTENÇÃO DA JANELAS E GRADES;
  - REVISÃO PARTE HIDRÁULICA (BANHEIROS);
  - REVISÃO DA PARTE ELÉTRICA;
  - CONSIDERAR PINTURA NOVA EM TODA A EDIFICAÇÃO.

Empresa Municipal de Moradia, Urbanização e Saneamento	 <b>PREFEITURA DE NITERÓI</b> Empresa Municipal de Moradia, Urbanização e Saneamento - EMUSA		<b>PREFEITURA MUNICIPAL DE NITERÓI</b>	
	PROJETO PARA REVITALIZAÇÃO DO CENTRO ESPECIALIZADO DE ATENDIMENTO A MULHER (CEAM) NEUZA SANTOS, BAIRRO: CENTRO, NITERÓI			FOLHA:
	DESENHO: PLANTA BAIXA 1/, 2º E 3º PAVIMENTOS - LEVANTAMENTO			01
	DIRETORA DE OPERAÇÕES: LEILA FIGUEIREDO	EXECUÇÃO EM Acad: PRISCILA SANTOS	DATA: FEV/2025	ESCALA: 1/125

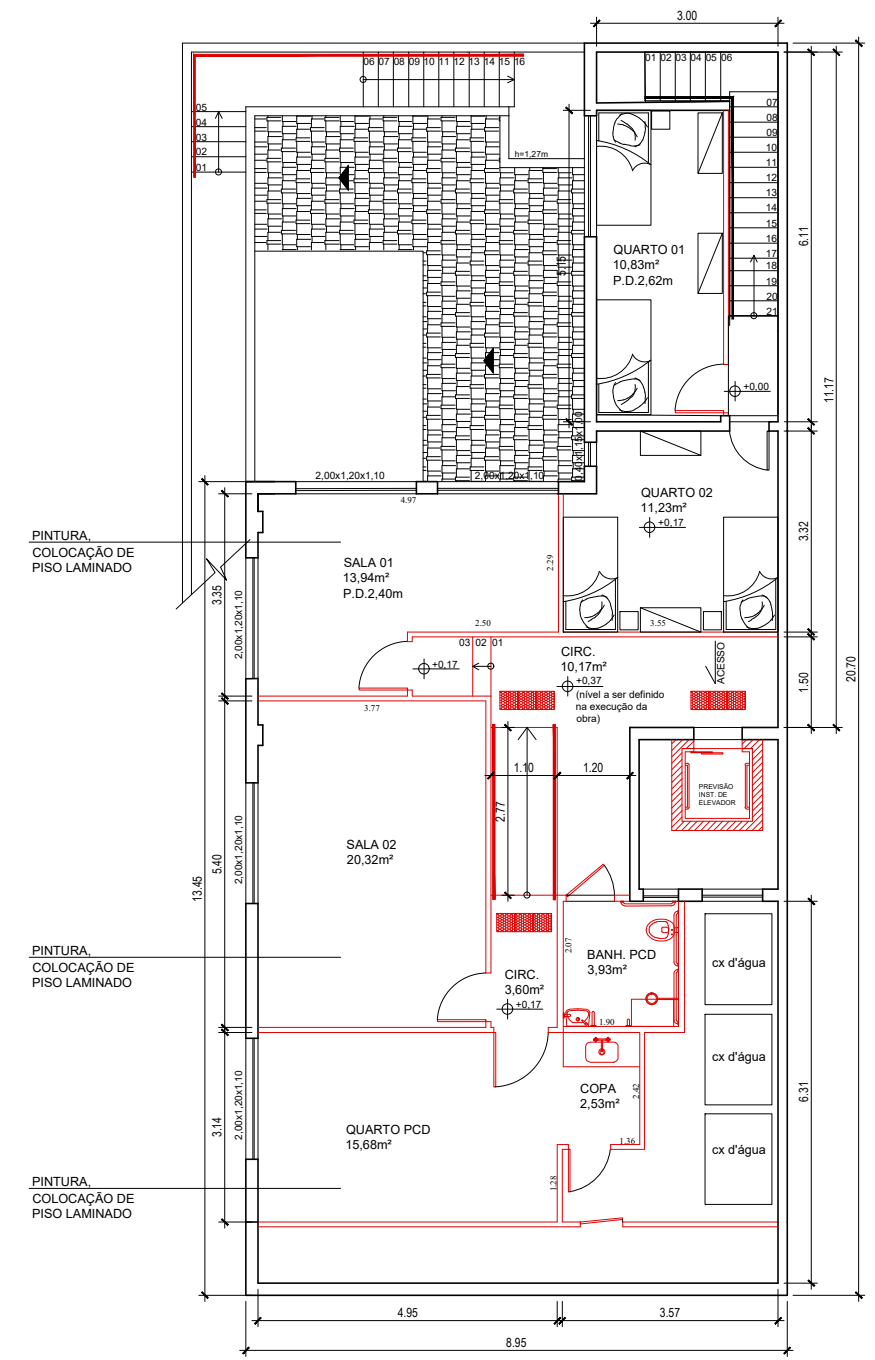


**01 PLANTA BAIXA CONSTRUIR - TÉRREO**  
ESCALA 1:125


À CONSTRUIR

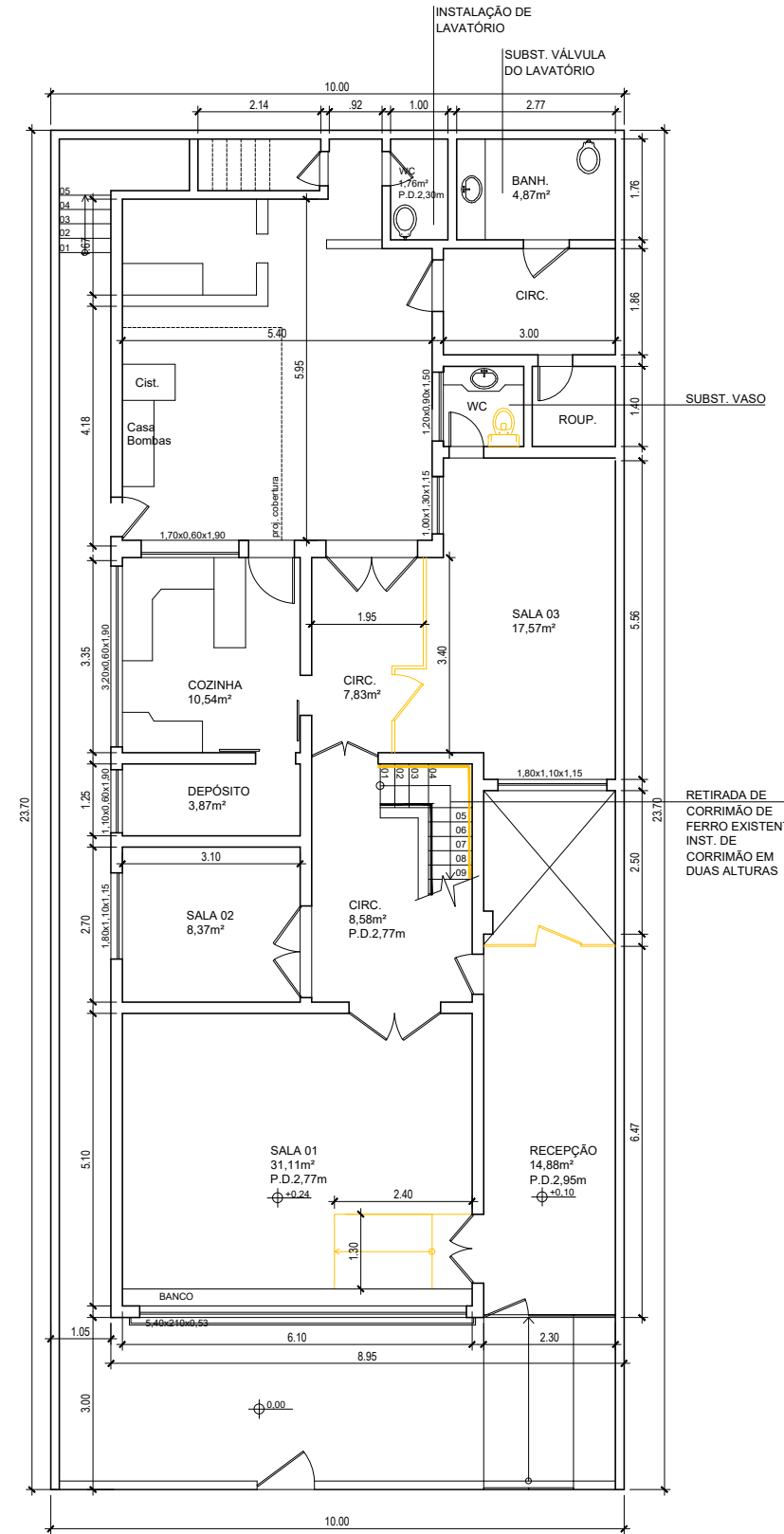


**02 PLANTA BAIXA CONSTRUIR - 1º PAV.**  
ESCALA 1:125



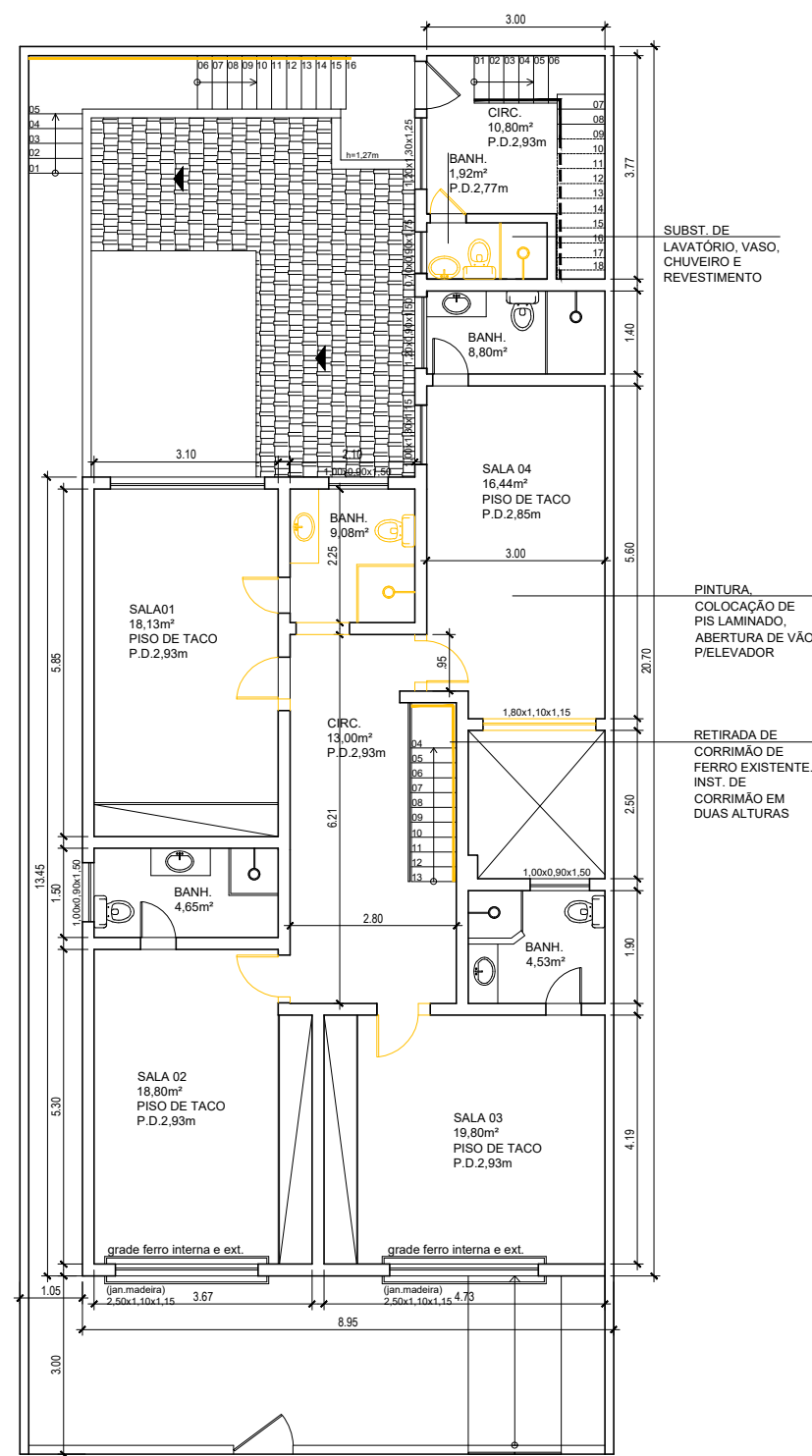
**03 PLANTA BAIXA CONSTRUIR - 2º PAV.**  
ESCALA 1:125

Empresa Municipal de Moradia, Urbanização e Saneamento	 <b>PREFEITURA DE NITERÓI</b> Empresa Municipal de Moradia, Urbanização e Saneamento - EMUSA	<b>PREFEITURA MUNICIPAL DE NITERÓI</b>		
	PROJETO PARA REVITALIZAÇÃO DO CENTRO ESPECIALIZADO DE ATENDIMENTO A MULHER (CEAM) NEUZA SANTOS, BAIRRO: CENTRO, NITERÓI			FOLHA:
	DESENHO: PLANTA BAIXA 1/, 2º E 3º PAVIMENTOS - PROPOSTA REFORMA (CONSTRUIR)			02
	DIRETORA DE OPERAÇÕES: LEILA FIGUEIREDO	EXECUÇÃO EM Acad: PRISCILA SANTOS	DATA: FEV/2025	ESCALA: 1/125

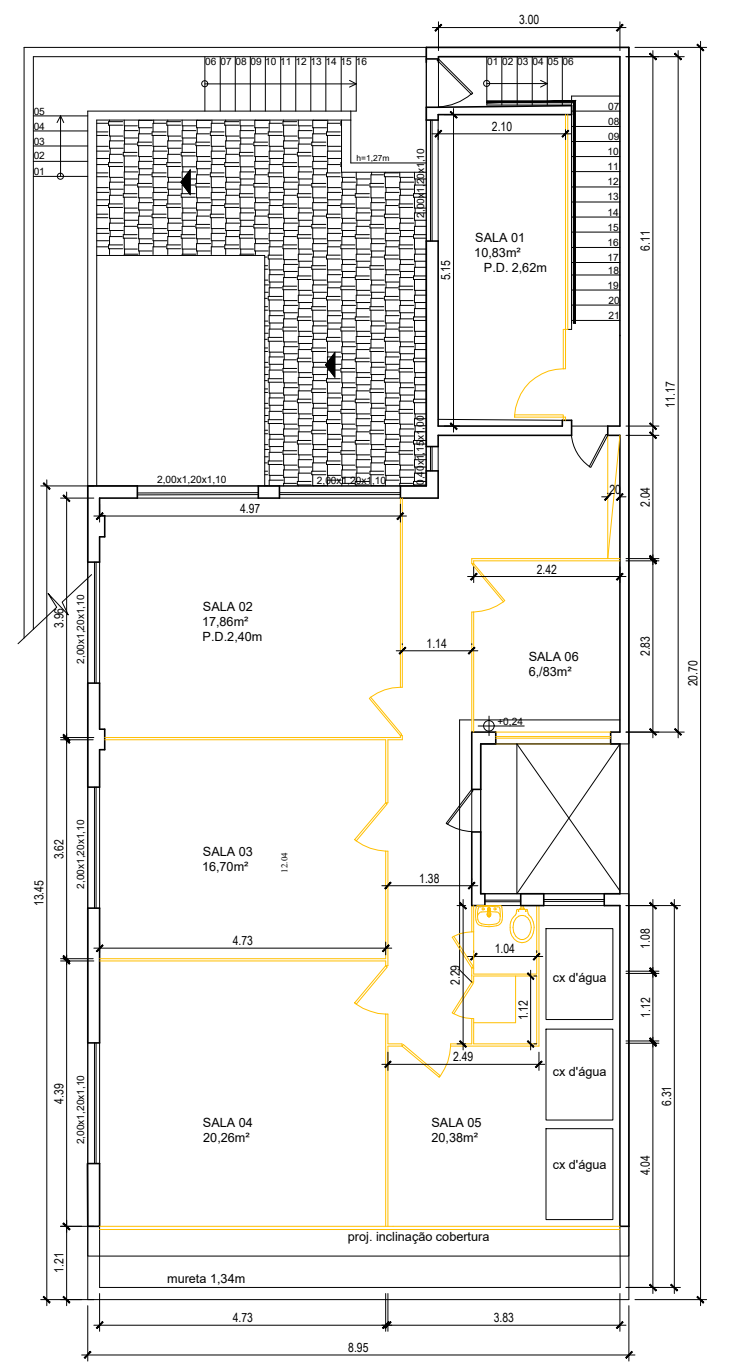


**01 PLANTA BAIXA DEMOLIR - TÉRREO**  
 ESCALA 1:125


À DEMOLIR



**02 PLANTA BAIXA DEMOLIR - 1º PAV.**  
 ESCALA 1:125



**03 PLANTA BAIXA DEMOLIR - 2º PAV.**  
 ESCALA 1:125

Empresa Municipal de Moradia, Urbanização e Saneamento	 <b>PREFEITURA DE NITERÓI</b> Empresa Municipal de Moradia, Urbanização e Saneamento - EMUSA	<b>PREFEITURA MUNICIPAL DE NITERÓI</b>		
	PROJETO PARA REVITALIZAÇÃO DO CENTRO ESPECIALIZADO DE ATENDIMENTO A MULHER (CEAM) NEUZA SANTOS, BAIRRO: CENTRO, NITERÓI			FOLHA:
	DESENHO: PLANTA BAIXA 1/, 2º E 3º PAVIMENTOS - PROPOSTA REFORMA (DEMOLIR)			<b>03</b>
	DIRETORA DE OPERAÇÕES: LEILA FIGUEIREDO	EXECUÇÃO EM Acad: PRISCILA SANTOS	DATA: FEV/2025	ESCALA: 1/125

Assinado eletronicamente por:

\* Marcelo Ferreira Pinheiro (\*\*\*.763.887-\*\*) )

em 05/02/2025 16:34:36 com assinatura simples

Este documento é cópia do original assinado eletronicamente.

Para obter o original utilize o código QR abaixo ou acesse o endereço:

<https://eciga.niteroi.rj.gov.br/#/documento/ee8ec0f7-6d3f-47c5-afc9-10476020bf04>

