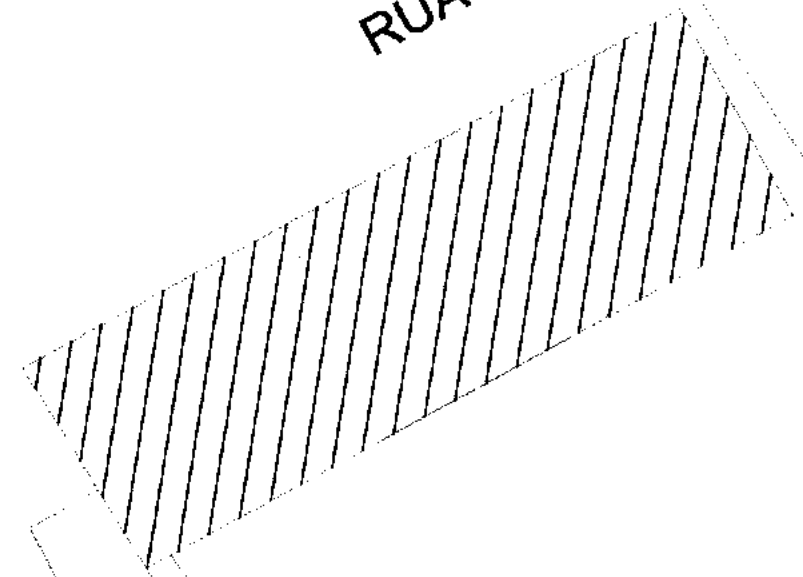


RUA TRÊS



AMOEDO



PREFEITURA MUNICIPAL DE NITERÓI

REFORMA DA SEDE ADMINISTRATIVA - COMUNIDADE DO SABÃO

DESENHO:
CROQUI DE LOCALIZAÇÃO

Priscila Santos
Mat. 02081
EMUSA

FOLHA:
01

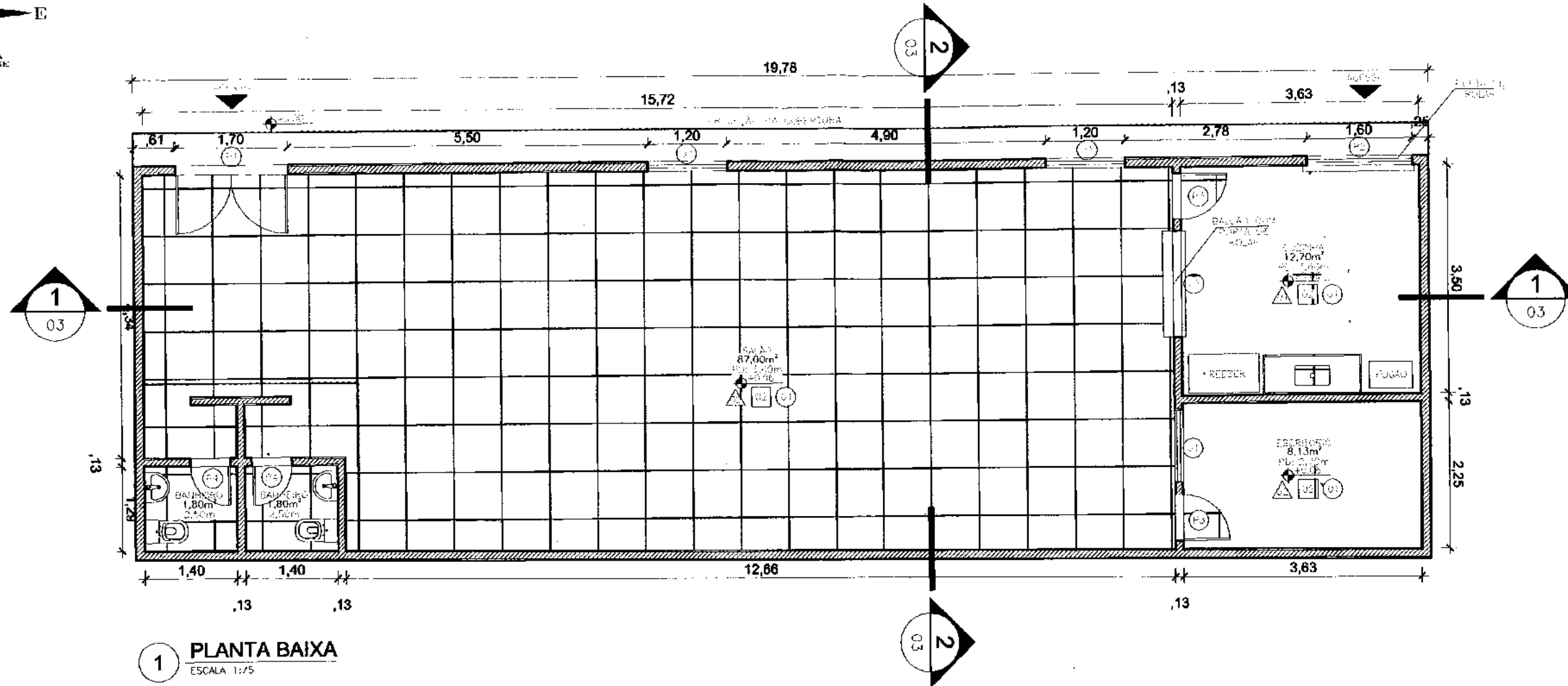
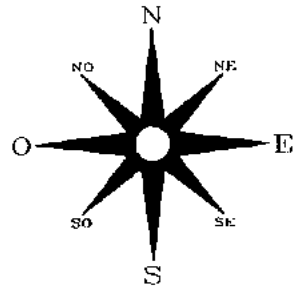
DIRETOR DE OPERAÇÕES:
ANTONIO C. LOUROSA DE S. JUNIOR

EXECUÇÃO EM Acad:
PRISCILA SANTOS
FERNANDO CIAMBARELLA

DATA:
OUT/2020


ESCALA:
1/200

514031005/20

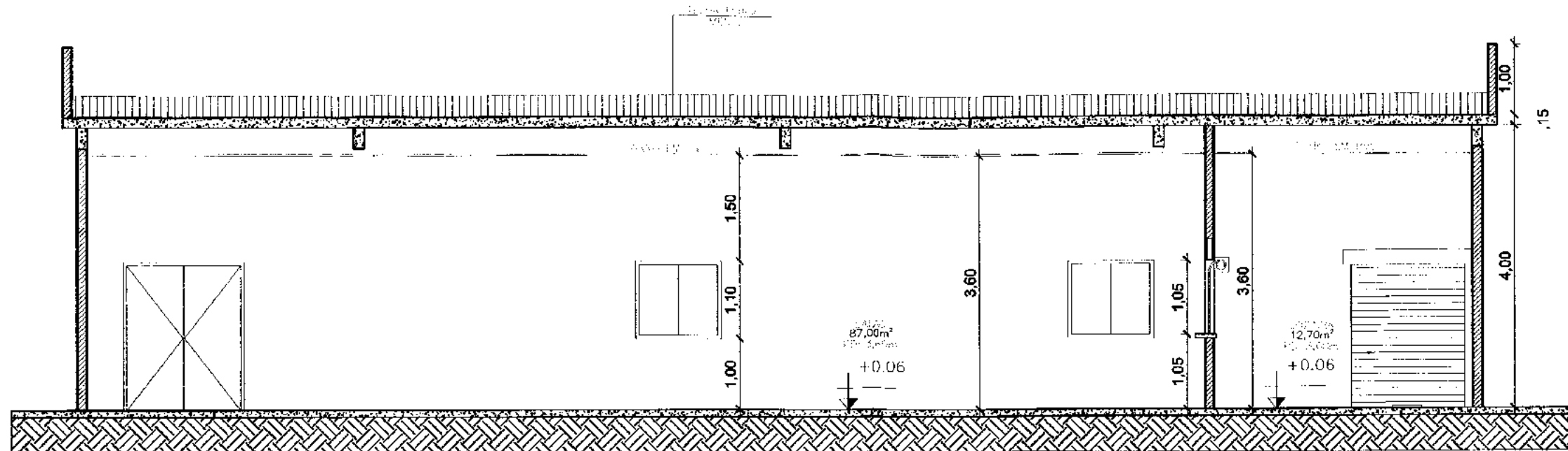


1 PLANTA BAIXA
ESCALA 1:75

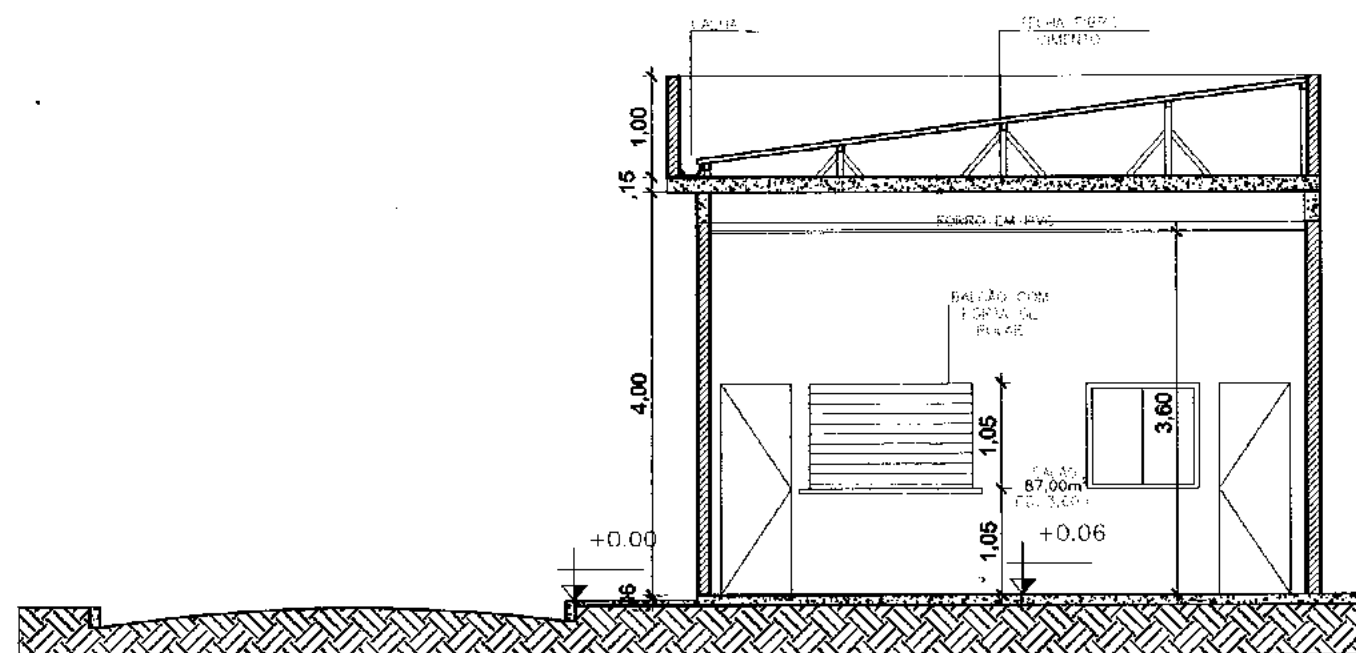
- LEGENDA
- (P-1) PORTA DUPLA ALUMINIO 0,70M X 2,10M(H)
 - (P-2) PORTA DE ROLAR 1,00M X 2,10M(H)
 - (P-3) PORTA SIMPLES ALUMINIO 0,70M X 2,10M(H)
 - (P-4) PORTA SIMPLES ALUMINIO 0,60M X 2,10M(H)
 - (J-1) JANELA ALUMINIO 1,20M X 1,10M(H)
 - (J-2) JANELA "PORTA DE ROLAR" 1,60M X 1,10M(H)
 - (A-1) REVESTIMENTO CERÂMICO
 - (A-2) PINTURA ACRILICA FOSCA
 - (Q-2) PISO CERÂMICO 0,60M X 0,60M
 - (O-1) FORRO PVC

Empresa Municipal de Serviços, Urbanização e Saneamento	 EMUSA	PREFEITURA MUNICIPAL DE NITERÓI		
	REFORMA DA SEDE ADMINISTRATIVA - COMUNIDADE DO SABÃO			FOLHA:
	DESENHO: PLANTA BAIXA			02
	DIRETOR DE OPERAÇÕES: ANTONIO C. LOUROSA DE S. JUNIOR			EXECUÇÃO EM Acad: PRISCILA SANTOS FERNANDO CIAMBARELLA
			DATA: OUT/2020	ESCALA: 1/200

Assinado eletronicamente por Andreia Pereira Rangel Chagas. Este documento é cópia do original, para obtê-lo acesse <https://ecidna.niteroi.rj.gov.br/#/documento/ecidna25598-5f02-4ac9-87c5-815f7a5c2208>



1 CORTE 1
ESCALA 1:75



1 CORTE 2
ESCALA 1:75



PREFEITURA MUNICIPAL DE NITERÓI

REFORMA DA SEDE ADMINISTRATIVA- COMUNIDADE DO SABÃO

DESENHO:
CORTES

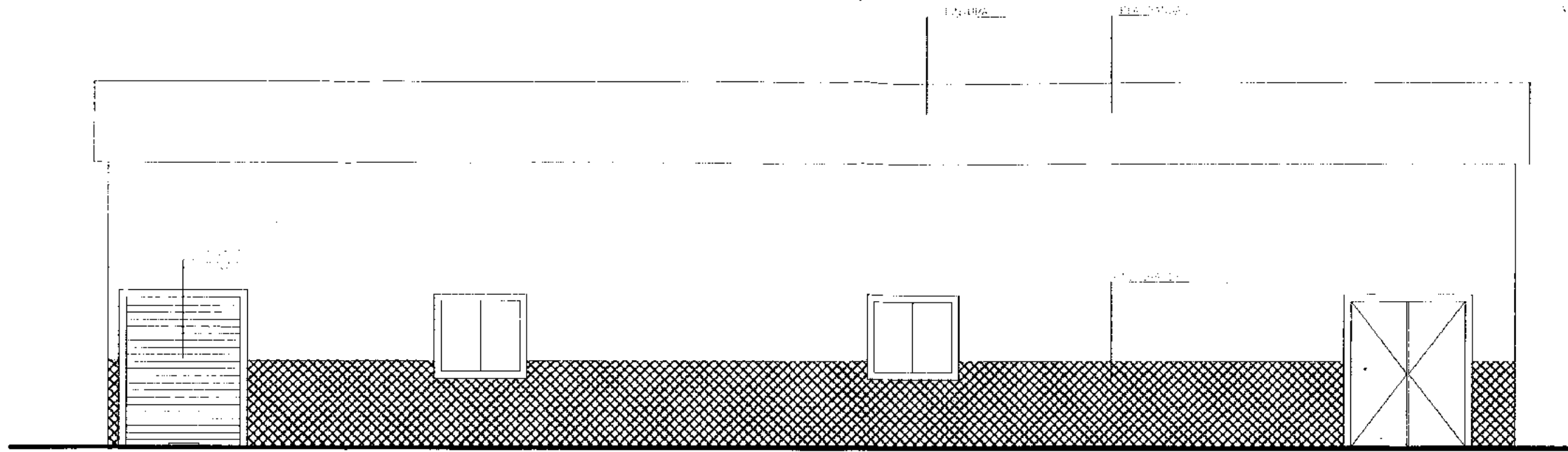
Priscila Santos
Mat. 02081
F4119A

DIRETOR DE OPERAÇÕES:
ANTONIO C. LOUROSA DE S. JUNIOR

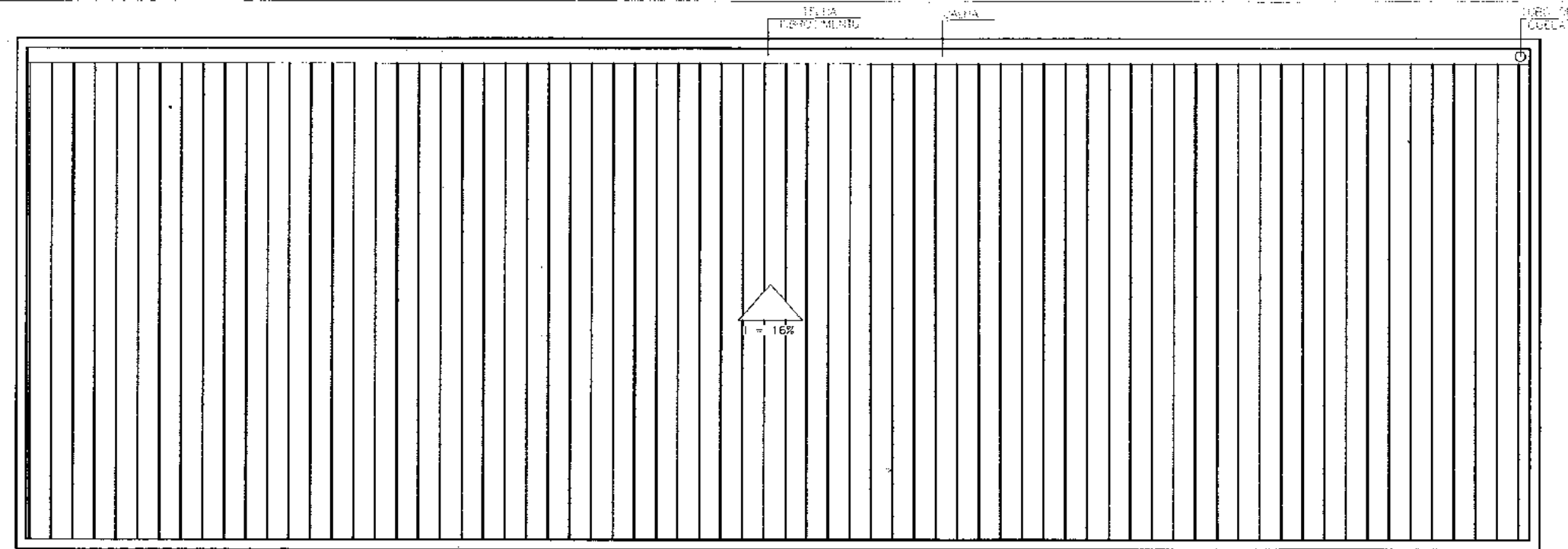
EXECUÇÃO EM Acad:
PRISCILA SANTOS
FERNANDO CIAMBARELLA

DATA:
OUT/2020



FOLHA:
03
ESCALA:
1/200



1 FACHADA
ESCALA 1:75



1 COBERTURA
ESCALA 1:75

Empresa Municipal de Manutenção, Urbanização e Esportividade	 EMUSA	PREFEITURA MUNICIPAL DE NITERÓI		
	REFORMA DA SEDE ADMINISTRATIVA - COMUNIDADE DO SABÃO			
	DESENHO: FACHADA E PLANTA DE COBERTURA		 Priscila Santos Mat. 62081 EMUSA	
	DIRETOR DE OPERAÇÕES: ANTONIO C. LOUROSA DE S. JUNIOR	EXECUÇÃO EM Acad: PRISCILA SANTOS FERNANDO CIAMBARELLA	DATA: OUT/2020	FOLHA: 04 ESCALA: 1/200

Assinado eletronicamente por Andreia Pereira Rangel Chagas. Este documento é cópia do original, para obtê-lo acesse <https://ecija.niteroi.rj.gov.br/#/documento/eda25598-5fc2-4ac9-87c5-815f7a5c2208>.

40
 02/10/2020